

20

SHOES COLLECTION FALL/WINTER

21



120 países
 la marca JOMA se vende
 en los cinco continentes.
120 countries
Joma is sold across the five continents.

+100 mil
 clientes detallistas
+100 K
 retailers

1.500 shops
 propias en países de todo el mundo.
1.500 shops
*Representation in shops in countries
 around the world.*



SHANGHAI, CHINA 2020



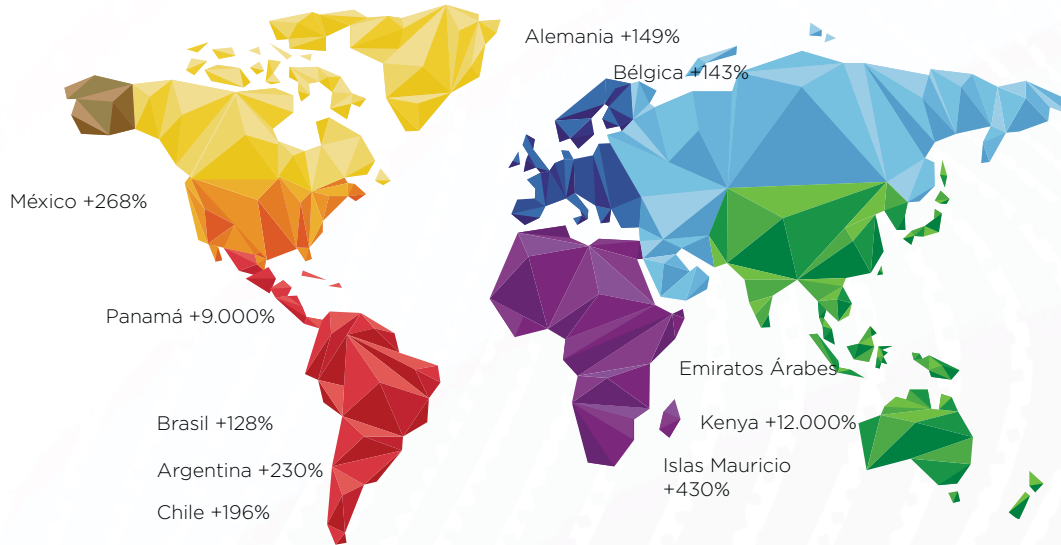
GETAFE (MADRID) ESPAÑA 2020 - Spain 2020

INTERNACIONALIZACIÓN INTERNATIONALIZATION



La apuesta de JOMA por la expansión es su razón de ser. Desde los inicios se registró la marca en infinidad de países con la intencion clara de internacionalización. Hoy en día JOMA vende de forma regular en mas de 120 países y se afianza en los mercados mejorando su posicionamiento considerablemente en cada uno de ellos.

JOMA's commitment to expansion is its raison d'etre. From the beginning the trademark has been registered in countless countries with the clear intention of internationalization. Today JOMA sells into more than 120 countries and takes hold in the market, improving its position considerably in each of them.



150
 registros de marca
 JOMA puede operar en 150 países.
150
 Registers of brands
JOMA can operate in 150 countries.

350
 showroom
 propios en hoteles de todo el mundo.
350
 showroom
hosted in in hotels around the world

+500 mil horas
 al año dedicadas al servicio de venta
+500 K hours
per year dedicated to sales
www.joma-sport.com

50 ferias
 JOMA participa en las ferias
 internacionales más importantes.
50 International exhibition
*JOMA participates in the most important
 International fairs & exhibitions.*



ISPO MUNICH 2020



MICAM 2020

ÍNDICE / INDEX

MARKETING

- 4 Historia de Joma Sport.** *History of Joma Sport.*
6 Distribución de Pedidos. *Distribution of Orders.*
6 Tiendas. *Shop.*
7 Almacén On-Line. *Warehouse for Customers.*
7 Somos tu almacén. *Warehouse.*

FÚTBOL

- 8 Tecnología.** *Technology.*
10 Terrenos. *Sole and Ground.*
12 Sponsor Fútbol. *Sponsor Football.*
14 Fútbol. *Football.*

FÚTBOL SALA

- 28 Sponsor Futsal.** *Sponsor Futsal.*
30 Clasificación. *Classification.*
32 Suelas Sala. *Soleplates Futsal.*
34 Indoor. *Futsal.*
52 Indoor Junior. *Futsal Junior.*

Shoes Adult



38 39 40 40½ 41 41½ 42 42½ 43 43½ 44 44½ 45 46 47



36 37 38 38½ 39 - 40 40½ 41 41½ 42 42½ 43 44 45



6 6½ 7 7½ 8 - 8½ 9 9½ 10 10½ 11 11½ 12 12½



25 25½ 26 26½ 27 27½ 28 28½ 29 - 29½ - 30 30½ -

RUNNING

- 62 Sponsors.** *Sponsors.*
64 Entrenamiento y Pisada / Running. *Training / Footstep / Running.*
66 Running. *Running.*
84 Trail. *Trail.*

INDOOR

- 94 Indoor Hombre y Mujer.** *Indoor Man and Lady.*

TENIS/PADEL

- 100 Sponsors Tenis y Padel.** *Sponsors Tennis y Paddle.*
102 Clasificación. *Classification.*
104 Tenis / Padel. *Tennis / Paddle.*

MONTAÑA

- 114 Montaña Hombre y Mujer.** *Man and Lady.*

CASUAL

- 126 Casual Hombre y Mujer.** *Man and Lady.*

JUNIOR

- 169 Junior.** *Junior.*

Shoes Children



27 28 29 30 31 32 32½ 33 33½ 34 35 35½ 36 37 37½



25 26 27 28 29 30 30½ 31 31½ 32 33 33½ 34 35 35½



10 11 12 13 13½ 1 1½ 2 2½ 3 3½ 4 4½ 5 5½



18 19 19½ 20 20½ 21 - 21½ - 22 22½ - 23 23½ 24

LÍNEA DE TIEMPO

TIMELINE



El punto de inflexión en el crecimiento de la empresa lo marcó la introducción del color en el fútbol. Fructuoso López lanzó en los años noventa las primeras botas de color revolucionando así el mercado del fútbol mundial que por entonces todo era negro.

The turning point in Joma's growth was marked by the introduction of colour in football. Fructuoso López launched the first coloured boots in the 1990's, revolutionising the world soccer market which was previously dominated by black.

"En 1965 fundé Joma, con el compromiso de dedicarle a la empresa todo mi esfuerzo, tiempo y cariño, 50 años después eso es exactamente lo que hacemos"

In 1965 I founded Joma, with the commitment to dedicate all of my effort, time and love to the company, 50 years later that is exactly what we do

D. Fructuoso López.

En 1965 nace Joma y en 1969 instalan la primera cadena de montaje con 20 empleados.



Joma was created in 1965, and later in 1969 the first production line was installed with 20 employees.

Joma lanza en 1996 la campaña "EL COLORE EN EL FÚTBOL" y revoluciona el mercado mundial de botas de fútbol. Alfonso luce las botas blancas, Morientes sorprende con las rojas.



Joma launched the "COLOR IN FOOTBALL" campaign in 1996 and revolutionized the world football boots market. Alfonso wears the white boots, and Morientes surprises everyone with red ones.

Joma entra en los JJ.OO. de Río 2016 vistiendo a un 10% de los deportistas. Con 18 federaciones, el COE y otros 8 comités olímpicos.



Joma has a strong presence in the Olympic Games in Rio in 2016, dressing 10% of the athletes across 18 Federations, the Spanish Olympic Committee and 8 other Olympic Committees.

Joma investiga y desarrolla, todas sus tecnologías son propias. La calidad es su razón de ser.



Joma conducts its own Research and Development in-house. All of its technologies are its own. Quality is its reason for being.

1965

1983

2000

2016

2020

Joma se enfrenta al reto de la globalización, y asiste por primera vez a la ISPO de Múnich, la feria europea más importante del sector deportivo.



Joma faces the globalization challenge and attends the ISPO in Munich for the first time, the most important European trade show in the sports market.

Joma amplía su distribución a más de 120 países posicionándose así como la primera marca deportiva española y en el top 10 del mundo. Inicia la apertura de tiendas propias y córner.



Joma expands its distribution to more than 120 countries worldwide, positioning itself as the leading Spanish sports brand and in the top 10 in the world. The opening of own stores and corners begins.

Hoy en día Joma se compone de diez filiales: España, Italia, Estados Unidos, Reino Unido, Alemania, México, Noruega, Dinamarca, China y Rusia, con presencia comercial en más de 120 países y un crecimiento anual del 20%.

Este año además, cuenta con 4 millones de referencias entre calzado y textil que gracias a la inversión en robótica, consigue entregar un 87% de las ventas antes de la fecha prevista, reduciendo el margen de error al 1%.



Nowadays, Joma has ten branches around the world: Spain, Italy, the United States, the United Kingdom, Germany, Mexico, Norway, Denmark, Russia and China, with a commercial presence in over 120 countries and an annual growth of 20%.

In addition, this year, the stock count has increased to 4 million references across the footwear and textile ranges, all thanks to the investment in robotics. It manages to deliver 87% of sales before the scheduled date with a the margin of error of less than 1%.



Joma

EN UN VISTAZO AT A GLANCE

Los números hablan por sí solos. Las cuatro millones de referencias que se almacenan en los 70.000 m2 de la sede central de la compañía llegan, en menos de 48 horas, a 120 países. 335.000 pedidos anuales, de los cuales el 75% son recepcionados por nuestro B2B traducido a nueve idiomas. X € en inversión en I+D+i y 600 ensayos anuales para que nuestros productos cumplan las necesidades del consumidor.

The numbers speak for themselves. The four million references that are stored in the 70,000 m2 warehouse in the company's headquarters reach 120 countries in less than 48 hours. 335,000 annual orders, of which 75% are received by our B2B site are translated into nine languages. X € in investment in R + D + i and 600 tests are conducted annually to make sure our products meet the consumers' needs.

70.000 m²

La sede central de la compañía se sitúa en Portillo de Toledo (España).

70.000 m²

The company's headquarters is located in Portillo de Toledo (Spain).

+4 millones

más de cuatro millones de referencias entre textil y calzado en nuestros almacenes.

+4 million

over four million references across the textile and footwear in our warehouse

120 países

La marca JOMA se vende en 120 países de los cinco continentes.

120 countries

The JOMA brand is sold in 120 countries across the five continents.

+35%

de crecimiento de ventas en 2019.

+35%

Sales Growth in 2019

70%
en exportación

El 70% de las ventas de JOMA corresponde a ventas internacionales.

70% in export

70% of JOMA sales are from international sales.

150
registros de marca

JOMA puede operar en 150 países.

150
Registers of brands

JOMA can operate in 150 countries.

10 filiales

Estados Unidos, Italia, México, Alemania, Noruega, Dinamarca, Rusia, Reino Unido, China y Brasil.

10 branches

Spain, Italy, the United States, the United Kingdom, Germany, Mexico, Norway, Denmark, Russia and China

+1 millón

de metros de tejidos reciclados nos convierte en una marca sostenible.

+1 million

meters of recycled fabrics makes us a sustainable brand.

23.250
patrocinios

profesionales aumentan y prescriben la calidad de la marca en el mundo.

23.250

Professional sponsorships that increase and underline the quality of the brand worldwide.

18%

de los trabajadores se dedican a marketing y patrocinio.

18%

dof workers are in the marketing and sponsor department

400 millones

de espectadores en el mundo.

400 million

viewers around the world

335.000
pedidos

gestionados al año en a sede central.

335.000
Orders

handled per year at headquarters.

85%

Un 85% de nuestra producción son artículos de continuidad para colectivos.

85%

85% of our production are continuity items for collectives.

+8.000 diseños

personalizados al año de textil y calzado para nuestros clientes y patrocinios.

+8.000 Designs

more than 8,000 custom shoe and textile designs a year.

3.000 empleos

Empleamos a más de 3.000 personas en todo el mundo.

3.000 employees

we employ more than 3000 people in total worldwide.

50% mujeres
15 idiomas

Compromiso con la igualdad y la diversidad cultural.

50% women
15 languages

Commitment to equality and cultural diversity.

18 sellos de calidad

de nuestros materiales y de nuestra forma de trabajar avalan la filosofía de JOMA.

18 Quality certificate

the way we work endorse the philosophy of JOMA.

4,5 millones

de folletos y catálogos en todo el mundo.

4,5 million

catalogues and brochures are distributed around the world each year

18 Certificaciones

Para JOMA es esencial que su producto y sus procesos estén certificados externamente.

18 Certifications

It's essential for JOMA that both our product and processes are certified externally.

5.000 paquetes

Salen diariamente de las instalaciones robotizadas que hay en la sede

5.000 Packages

Leave the robotic facilities at the headquarters daily.

+1,5 millones

de followers en Social Media.

+1,5 million

followers on Social Media..

B2B Online

es nuestra plataforma exclusiva para clientes traducida a 9 idiomas.

B2B Online

Our exclusive client platform is translated into 9 languages.

► CLASSIFICATION AND DISTRIBUTION OF ORDERS

CLASIFICACIÓN Y DISTRIBUCIÓN DE PEDIDOS

La nueva maquinaria que Joma ha instalado en su centro logístico de Toledo es un integrador de sistema que conecta todos los equipos que intervienen en el proceso de tramitación de pedidos.

El nuevo sistema identifica el producto al inicio del proceso y mantiene la trazabilidad por toda la ruta hasta la expedición final. Realiza una clasificación unitaria con capacidad de hasta 30.000 unidades por hora y es capaz de trabajar con un rango de productos muy amplio tanto en peso, dimensiones y superficie.

El sistema de empuje asegura un trato correcto a todos los productos tales como zapatos prendas dobladas, etc.

The new machinery that Joma has installed in its Logistics Center in Toledo is an integrator system that connects all the equipment that intervenes in order processing.

The new system identifies the product at the beginning of the process and it maintains its traceability along the entire route. It has a unit classification with capacity of up to 30,000 units per hour and it is capable of working with a wide range of products with different weights, dimensions and surface.

The pusher system insures correct treatment of the products such as shoes, folded garments, etc.



► SHOP IN SHOP

SHOP IN SHOP

El "shop in shop" es una de las herramientas de marketing en el punto de venta con mayor rentabilidad. Permite mostrar el producto de forma accesible, adecuándose a los esquemas de compra del consumidor final y creando branding. Joma Sport ofrece a sus clientes diferentes posibilidades para personalizar un espacio dentro de su tienda para exhibir el producto Joma Sport.

The "shop in shop" is one of the most profitable marketing tools at the sales point. It allows you to show the product in an accessible way, adapting to the final customer patterns and creating branding. Joma Sport offers to its customers different ways to customize a space in their shop to show the Joma Sport products.



► EFFICIENCY AND DYNAMICS

EFICIENCIA Y DINAMISMO

Joma Sport pone a su disposición todas las facilidades necesarias para crear un espacio propio dentro de su tienda, desde el estudio, planificación y diseño hasta el montaje (previa aprobación por parte de Joma Sport). A través de la red comercial puede tener acceso al catálogo "Marketing Retail 2016" donde se especifican todos los elementos decorativos, accesorios, displays, manual de imagen corporativa, opciones de combinación. Con los recursos que ponemos a su disposición y el trabajo de los departamentos comerciales y de marketing de Joma Sport puede crear una tienda exclusiva de marca Joma Sport que reforzará la unión entre usted y nosotros.

Joma Sport offers all facilities to create a Joma space in the store, from the study, space planning, and design to the assembling (prior approval of Joma Sport). Through the commercial network you can have access to our "Marketing Retail 2016" catalogue, where you can check all the decorative items, accessories for the stand, displays, corporate image manual, available combinations. With the resources we provide you and the work of our sales and marketing departments in Joma Sport, you can create an exclusive store Joma Sport brand, which will reinforce the union between you and us.



ONLINE WAREHOUSE

ALMACÉN ONLINE

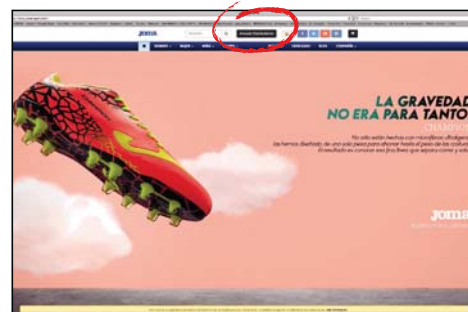
www.joma-sport.es

Nuevo almacén on-line para clientes. JOMA pone a disposición de sus clientes una herramienta on-line para la realización de pedidos.

Puede solicitar su nueva clave de acceso en: loli@joma-sport.com

New on-line warehouse for customers. JOMA offers for its customers an online tool for introducing their orders. You can request your password and login at: miguelexport@joma-sport.com

Nuevo Magazzino on-line per i clienti. JOMA mette a disposizione della sua clientela una piattaforma online per effettuare i propri ordini. Può richiedere la propria chiave di accesso a: joma-italia@joma-sport.com



IMPORTANTE

(ES) Esta usted accediendo a la nueva versión de JOMA-SPORT.NET.

Puede solicitar sus nuevas claves de acceso contactando con:

Loli Martín: loli@joma-sport.com | +34 925 77 6006

(EN) You are accessing to the new version of JOMA-SPORT.NET.

You can request your new password contacting with:

Miguel Angel: miguelexport@joma-sport.com | +34 925 77 6006

(IT) State per accedere all'area B2B di JOMA SPORT S.A. L'ACCESSO AL SERVIZIO E' RISERVATO AI RIVENDITORI JOMA.

Nel caso abbiate smarrito le vostre password potrete farne nuovari chiesta comunicando il vostro codice cliente a: joma-italia@joma-sport.com

Nel caso siate interessati a diventare nuovi rivenditori vi preghiamo di contattarci a: commerciale@joma-sport.com
Grazie per la collaborazione.

Dudas? Questions? Domande? +34 925 77 6006

PASO 1 / STEP / PASSAGGIO

Pantalla principal: Selección de artículo.

Main screen: Select article.

Pagina Principale: Scelta dell'articolo.

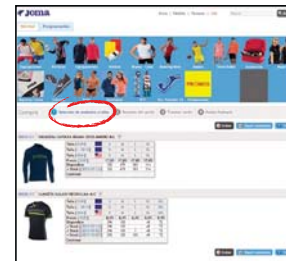


PASO 3 / STEP / PASSAGGIO

Selección de productos y tallas.

Select articles and sizes.

Scelta del prodotto e delle taglie.



PASO 2 / STEP / PASSAGGIO

Ver colección, comprobar inventario y añadir al carrito.

View collection, check stock, add to shopping cart.

Individuare la collezione, verificare le esistence di magazzino ed aggiungere al carrello.



PASO 4 / STEP / PASSAGGIO

Resumen del carrito.

Basket summary.

Riepilogo del carrello.



PASO 5 / STEP / PASSAGGIO

Tramitación del pedido.

Order Processing.

Trasmisissio dell'ordine.

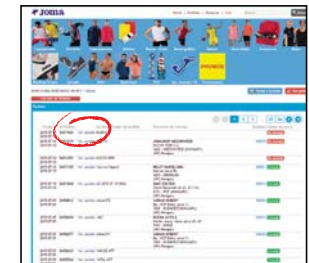


PASO 6 / STEP / PASSAGGIO

Comprobar el estado de tus pedidos.

Check your order status.

Accertarsi dello stato del proprio ordine.



ON-LINE WAREHOUSE

SOMOS TÚ ALMACÉN



Para realizar su pedido Joma cuenta con un departamento de atención al cliente para:

- Realizar el pedido.
- Informarle del stock a tiempo real.
- Consultar el estado de sus pedidos.
- 70.000 m2 destinados a almacén y embarque de material.
- Sistema informático de gestión inteligente de stock.
- Actualización de datos al minuto.
- Seguimiento del estado de los pedidos.
- Servicio entre 24 h. y 48 h.
- Un millón de referencias a su disposición.
- Coste cero de almacén para usted.

JOMA has a customer service to:

- Place an order.
- Inform you about the current stock.
- Inform you about the situation of your orders.
- 70.000 m2 are designated for the warehouse. and for packing the orders.
- Intelligent computer system for stock management.
- Up dated information each minute.
- Monitoring the status of orders.
- 1 million of product codes at your service.

Per evadere tempestivamente il suo ordine Joma ha organizzato un servizio Clienti esclusivamente dedicato a:

- Perfezionamento ordine.
- Informativa disponibilità in tempo reale.
- Verifica stato dell'ordine.
- 70.000 m2 di magazzino e servizio spedizioni.
- Sistema informatico gestionale delle giacenze di magazzino.
- Aggiornamento continuo dati.
- Gestione avanzamento degli ordini in corso.
- Un milione di codici articolo a vostra disposizione.

TECNOLOGÍA / TECHNOLOGY

Balance System



BALANCE

Placa rígida situada entre la mediasuela y la suela en la parte delantera que evita la torsión y estabiliza la pisada en terrenos abruptos.

Rigid piece a between the midsole and the front sole to avoid torsion and to stabilize footstep in abrupt terrains

Durability



DURABILITY

Caucho de alta resistencia que retrasa el desgaste por abrasión.

Highly-resistant rubber slowing down abrasive wear and tear.

Stabilis



STABILIS

Se trata de una pieza de TPU situada en la parte más estrecha de la suela para evitar giros inadecuados entre la parte delantera y trasera del pie, consiguiendo así una mayor estabilidad.

En los modelos de alta gama de running se complementa con una pieza triangular central que aumenta la consistencia de la suela. En tenis se sitúa en la mediasuela para mantener firme la pisada en los movimientos laterales.

A piece of TPU located in the narrowest part of the sole to avoid awkward rotation between the front and back part of the foot, thus achieving greater stability. In the upper range of the running models it is supplemented by a central triangular piece increasing the sole's consistency. In a tennis shoe it is located in the midsole to keep the tread firm during lateral movements.

Joma Sportech



JOMA SPORTECH

Caucho inyectado que evita las costuras y otros materiales rígidos en la parte superior de la zapatilla. Aporta ligereza, comodidad, mayor capacidad de flexión y mejor ajuste al pie. El espesor es variable en función de las necesidades de protección y resistencia de cada zona.

Injected rubber which means that there are no seams or other rigid materials in the upper part of the shoe. Providing lightness, comfort, increased flexibility and better adjustment to the foot. Its thickness is variable depending on the protection and resistance required by each area.

Protection



PROTECTION

Material inyectado que aumenta la resistencia y durabilidad en la puntera.

A material used in different areas of the shoe to reinforce its strength and durability.

VTS



VTS

Sistema de ventilación que permite la entrada de aire, favorece la transpiración, mantiene la temperatura constante, evitando el calentamiento del pie.

A ventilation system allowing for greater airflow within the shoe, keeping foot temperature constant.

Pulsor



PULSOR

Sistema de amortiguación compuesto por una pieza de gel que absorbe el impacto de la pisada repartiendo el peso y favoreciendo el impulso del corredor.

A cushioning system formed by a segment of gel which cushions and absorbs foot strike impact enhancing the runner's momentum.

Rebound



REBOUND

Un material revolucionario que absorbe el impacto, facilita el impulso y reduce el peso de la suela para ganar en comodidad, resistencia, amortiguación, velocidad y adaptabilidad.

A revolutionary material absorbs impact, assists momentum and reduces the sole's weight enhancing comfort, toughness, cushioning, speed and adaptability.

Glove System



GLOVE SYSTEM

Sistema de montaje entre la palmilla y el upper que aporta mayor comodidad y reduce el peso al dar como resultado una sola pieza. Ambas partes se cosen de manera plana y sin costuras sobresalientes.

A mounting system between the midsole and the upper providing greater comfort and reducing weight resulting in a single piece. Both parts are sewn together flat and without prominent seams.

360°



Sistema de fabricación que mejora la unión entre la suela y el corte, facilitando la distribución natural del peso en la pisada.

Manufacturing system for sole and upper mounting providing natural weight distribution on foot strike.

360°

EXO Counter



Contrafuerte exterior que aporta mayor protección y mejora la estabilidad.

External buttress providing better protection and improve stability.

EXO
COUNTER

Flatlock



Sistema de unión por cosido donde las piezas se unen con costuras planas, favoreciendo el ajuste y evitando rozaduras. Así se consigue un resultado más estético y se reduce el peso total de la zapatilla.

A mounting system whereby the parts are secured together with flatlock seams, favouring a tight fit and preventing chafing. Thus a more aesthetic result is achieved and the overall weight of the shoe is reduced.

FLATLOCK

Full Dual Pulsor

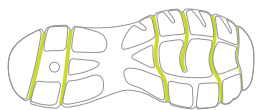


Sistema de doble phylon con diferentes densidades para optimizar la amortiguación. A mayor densidad conseguimos mayor estabilidad, mientras que a menor densidad obtenemos mayor ligereza. Esta tecnología aporta al deportista flexión y una mejor absorción en la pisada.

Double phylon system using different densities to optimize cushioning. With greater density comes greater stability, while a lower density increases lightness. This technology gives the sportsperson flexibility and better cushioning upon foot strike.

FULL DUAL PULSOR

Flexo



Sistema de líneas de flexión situadas de manera ergonómica en la suela para ofrecer la mejor transición del talón a la puntera en cada pisada.

A grooved flex system placed ergonomically on the sole to offer the best transition from heel to toe at every step.

flexo

One Piece



Una sola pieza fabricada en hilo sin costuras para ofrecer ligereza.

A single piece made of seamless hemp offering lightness.

ONEpiece

Sock System



Sistema calcetín que aporta protección al pie.

A sock system providing foot protection.

SOCK SYSTEM

Water Resistant



Acabado hidrófugo aplicado sobre el corte de la bota para evitar las filtraciones de agua y mantener la ligereza.

Water-repellent finish applied over the boot's upper to prevent water getting in and retain lightness.

water-resistant

Lace Pocket

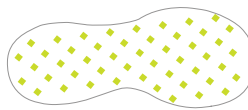


Bolsillo especial situado en la lengüeta que permite recoger los cordones, evitando así que se enganchen elementos externos. Se emplea en los modelos de trail.

A special pocket located on the tongue allowing the laces to be tucked away, thus preventing them from snagging on outside surfaces. It is used in the trail models.

LACE POCKET

C²S



Pieza interior de EVA situada en la mediasuela con un sistema de celdas perforadas que permiten una mejor amortiguación y una mayor rapidez en la recuperación de la forma favoreciendo el impulso del deportista.

Insole and midsole manufactured in EVA with a perforated cell system allowing for improved cushioning and faster shape recovery. When moving this segment expands providing cushioning and favouring the sportsperson's momentum.

C²S



FIRM GROUND

Terreno Semi-Blando.
Hierba Alta y Seca.

TACO: Medio y Semi-Ancho para llegar al firme.

SUELA: Base de 12 tacos con mucha resistencia al desgaste.

Semi-Soft Ground, High and Dry Grass.

STUD: Medium and Semi-Wide to dig down to the hard ground.

OUTSOLE: 12 stud base for greater wear resistance.

ARTIFICIAL GRASS

Terreno de Hierba Artificial.
Altura media de Hierba.

TACO: Corto. Grosor medio.

SUELA: Compuesta de 24 tacos.

Artificial Grass, Medium Grass.

STUD: Short, Medium

thickness studs.

OUTSOLE: Made of 24 studs.



FIRM GROUND

Terreno Semi-Blando.
Hierba Alta y Seca.

TACO: Medio y Semi-Ancho para llegar al firme.

SUELA: Base de 11 tacos con mucha resistencia al desgaste.

Semi-Soft Ground, High and Dry Grass.

STUD: Medium and Semi-Wide to dig down to the hard ground.

OUTSOLE: 11 stud base for greater wear resistance.



ARTIFICIAL GRASS

Terreno de Hierba Artificial.
Altura media de Hierba.

TACO: Corto. Grosor medio.

SUELA: Compuesta de tacos.

Artificial Grass, Medium Grass.

STUD: Short, Medium

thickness studs.

OUTSOLE: Made of studs.

ARTIFICIAL GRASS

Terreno de Hierba Artificial.
Altura media de Hierba.

TACO: Corto. Grosor medio.

SUELA: Compuesta de tacos.

Artificial Grass, Medium Grass.

STUD: Short, Medium thickness studs.

OUTSOLE: Made of studs.



ARTIFICIAL GRASS

Terreno de Hierba Artificial.
Altura media de Hierba.

TACO: Corto. Grosor medio.

SUELA: Compuesta de tacos.

Artificial Grass, Medium Grass.

STUD: Short, Medium thickness studs.

OUTSOLE: Made of studs.



FIRM GROUND

Terreno Semi-Blando.

Hierba Alta y Seca.

TACO: Medio y Semi-Ancho para llegar al firme.

SUELA: Base de 14 tacos

con mucha resistencia al desgaste.

Semi-Soft Ground, High and Dry Grass.

STUD: Medium and Semi-Wide to dig

down to the hard ground.

OUTSOLE: 14 stud base for greater wear resistance.



SOFT GROUND

Terreno Blando.

Hierba Alta y Semi-Húmeda.

TACO: Aluminio y PU.

SUELA: Suela mixta con tacos de aluminio para conseguir un agarre fuerte.

Soft Ground, High Grass and semi-humid.

STUD: Aluminium and PU.

OUTSOLE: Mixed outsole of aluminum

studs to dig in strongly and

PU to provide stability and grip.



ARTIFICIAL GRASS

Terreno de Hierba Artificial.

Altura media de Hierba.

TACO: Corto. Grosor medio.

SUELA: Compuesta de 21 tacos.

Artificial Grass. Medium Grass.

STUD: Short, Medium thickness studs.

OUTSOLE: Made of 21 studs.



ARTIFICIAL GRASS

Terreno de Hierba Artificial.

Altura corta de Hierba.

TACO: Corto. Grosor medio.

SUELA: Compuesta de 37 tacos.

Artificial Grass. Medium Grass.

STUD: Short, Medium thickness studs.

OUTSOLE: Made of 37 studs.



ARTIFICIAL GRASS

Terreno de Hierba Artificial.

Altura baja de Hierba.

TACO: Muy corto. Grosor estrecho.

SUELA: Tacos para maximizar la base de pisada.

Artificial Grass. Short Grass.

STUD: Very short, narrow.

OUTSOLE: Studs to maximize the base step.



EUROPE

SPAIN

Getafe CF
Villareal CF
CD Leganés
SD Eibar
CF Fuenlabrada

ALBANIA

FK Partizani Tirana

AUSTRIA

Football – GAK Juniors

BELGIUM

Royal Sporting Club Anderlecht
Excelsior Virton
Unión Sint – Gillis

KSV Roeselare

Beerschot

BULGARIA

Football National Team

CROATIA

NK Inter Zaprešić

HNK Rijeka

CZECH REPUBLIC

Ústí nad Labem

ENGLAND

Exeter City Football Club

FRANCE

Toulouse FC
Le Havre
ASPTT Albi

GEORGIA

FC Sioni
FC Guria
FC Kolkheti 1913
FC Aragvi
FC Gori

GERMANY

TSG 1899 Hoffenheim
SC Verl

IRELAND

Sligo Rovers FC
Finn Harps FC
Cobh Ramblers FC

WALES

Swansea City FC

DENMARK

Næstved Boldklub

ITALY

Torino FC
Atalanta BC
Virtus Francavilla Calcio
S. S. Monopoli 1966
Lucchese 1905

MALTA

Floriana FC

Balzan FC

Hibernians FC

MONTENEGRO

FK Sutjeska Nikšić

NORWAY

Raufoss Fotball

POLAND

Czarni Sosnowiec
GKS Jastrzebie
PORTUGAL
Futebol Club Paços de Ferreira

ROMANIA

Football Federation
CFR Cluj
FC Astra
Academica Clinceni

Chindia Târgoviște
Hermannstadt

Politehnica Iași

SCOTLAND

Saint Mirren Football Club

Dunfermline Athletic FC

Raith Rovers

Elgin City

SLOVENIA

NK Domžale

NK Rudar Velenje

NK Bravo

ŽNK Olimpija

SWITZERLAND

SC Kriens

UCRANIA

National Team Ukraine

FC Karpaty Lviv

FC Olimpik Donetsk

AMERICA

ARGENTINA

Club Atlético Tigre

BOLIVIA

Club Bolívar

COSTA RICA

Club Sport Cartaginés

CUBA

Football National Team

ECUADOR

Deportivo de Cuenca

EL SALVADOR

Club Deportivo FAS

HONDURAS

CD Motagua

CD Marathon

Football National Team

Real España

MEXICO

Cruz Azul Fútbol Club

NICARAGUA

Football National Team

PUERTO RICO

Football National Team

Criollos de Caguas

AFRICA

CAMEROON

Bamboutos FC

EQUATORIAL GUINEA

Leones Vegetarianos FC

AD Mongomo

15 de Agosto FC

Atletico Malabo femenino

Futuro Kings FC

TUNISIA

Stade Tunisien

Club Athletique Bizertin

Club Sportif Hammam Lif

SOUTH AFRICA

Richards Bay FC

TS Sporting FC

NIGERIA

Enyinmba International FC

MAURITIUS

National Team

As Vacoas-Phoenix

Bolton City

Petite Rivière Noire

Boulet Rouge FC

MOROCCO

FAR Rabat

ASIA

BAHREIN

Manama Club

East Riffa Club

Ahli Club

EUA

Baniyas SC

Kuwait

Fahahel Sports Club

JORDAN

Jordan Football Federation

Al Faisaly

Al Jazeera

Al Wehdat

Shabab Al Ordon

Al Salt

Shabab Al Aqaba

Al Sareeh

Al Ramtha

Al Hussein

Al Ahly

Sahab

Maan

KYRGYZSTAN

Football National Team

UZBEKISTAN

FC Bukhara

Navbahor

FC Neftchi

FC Lokomotiv Tashkent

FC Obod

FC Metallurg

FC Quizilqum

Football Nationale Team

TAJIKISTAN

CF Istiklol Dushanbe

IRAQ

Baghdad Oil Club

Al Sana'at Al Kahrabaeya Club

Al Talabah Club

Sout Oil Club

OMAN

Sohar Club

Seeb Club

Muscat Club

Al-Nahda Club

Al Suwaiq Club

MALAYSIA

Selangor F. C.

Sarawak F. C.

SOUTH KOREA

F. C. Anyang

Daejeon Citizen F. C.

Jeonnam Dragons F. C.



FOOTBALL

SUPER COPA LITE

ESP Las botas de fútbol Joma Propulsion están destinadas para profesionales que buscan la máxima ligereza y el mayor ajuste. Cada elemento, se ha creado con la última tecnología.

ENG Joma Propulsion football boots are for professional players who are looking for the lightest boot with the best fit. Each component, is created with state-of-the art technology.



SLIW2104

CORTE / UPPER



- Fabricado en microfibra hidrofugada de alta calidad, por lo que no retiene agua y así consigue mantener su ligereza original. Construido con nylon interior con resistencia a la tracción 800N/50 mm trama y urdimbre 600N/50 mm.

- Made of microfiber water resistant which does not retain water allowing it to maintain its original lightness, combined with high quality microfiber.
- Built with interior nylon with a tensile strength of woof 800N/50 mm and warp 600N/50 mm.

PLANTILLA / INSOLE

- EVA premoldeada ajustada a la horma del pie.

- Pre-formed EVA fitted to the last.

SUELA / OUTSOLE



- De nylon de alta calidad con abrasión DIN-40. La suela más ligera de Joma diseñada para el fútbol de élite. Se caracteriza por su peso de tan sólo 52 gr. UNIQUE está fabricada con dos densidades que permiten la torsión y flexión donde el pie lo requiere, así se consiguen evitar deformaciones y posibles lesiones de los futbolistas. Posee un contrafuerte exterior para favorecer la sujeción del talón.

- High quality nylon with DIN-40 abrasion. Joma's lightest sole designed for premier league football. Characterised by its lightness, weighing a mere 52 g, the Spanish brand's lightest ever sole. UNIQUE manufactured in two densities allowing for torsion and flexion where required by the foot, thus avoiding deformation and preventing possible injuries. It has an outer buttress to assist heel grip.



FIRM GROUND FG ARTIFICIAL GRASS AG
SLIW2104FG SLIW2104AG



190 grs.

TALLAS: 7 - 12



SLIW2106



FIRM GROUND FG ARTIFICIAL GRASS AG
SLIW2106FG SLIW2106AG



PROPULSION CUP

ESP Las botas de fútbol Joma Propulsion están destinadas para profesionales que buscan la máxima ligereza y el mayor ajuste. Cada elemento, se ha creado con la última tecnología.

ENG Joma Propulsion football boots are for professional players who are looking for the lightest boot with the best fit. Each component, is created with state-of-the art technology.



PCUW2101

CORTE / UPPER



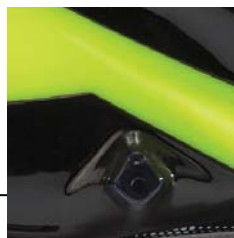
- Fabricado en microfibra hidrofugada de alta calidad, por lo que no retiene agua y así consigue mantener su ligereza original. Construido con nylon interior con resistencia a la tracción 800N/50 mm trama y urdimbre 600N/50 mm.

- Made of microfiber water resistant which does not retain water allowing it to maintain its original lightness, combined with high quality microfibre.
- Built with interior nylon with a tensile strength of woof 800N/50 mm and warp 600N/50 mm.

PLANTILLA / INSOLE

- EVA premoldeada ajustada a la horma del pie.
- Pre-formed EVA fitted to the last.

SUELA / OUTSOLE



- De nylon de alta calidad con abrasión DIN-40. La suela más ligera de Joma diseñada para el fútbol de élite. Se caracteriza por su peso de tan sólo 52 gr. UNIQUE está fabricada con dos densidades que permiten la torsión y flexión donde el pie lo requiere, así se consiguen evitar deformaciones y posibles lesiones de los futbolistas. Posee un contrafuerte exterior para favorecer la sujeción del talón.

- High quality nylon with DIN-40 abrasion. Joma's lightest sole designed for premier league football. Characterised by its lightness, weighing a mere 52 g, the Spanish brand's lightest ever sole. UNIQUE manufactured in two densities allowing for torsion and flexion where required by the foot, thus avoiding deformation and preventing possible injuries. It has an outer buttress to assist heel grip.



FIRM GROUND FG ARTIFICIAL GRASS AG
PCUW2101FG PCUW2101AG



PCUW2101



190 grs.

TALLAS: 7 - 12



M-COUNTER



360°



Water-resistant



SOCK SYSTEM



PCUW2104



FIRM GROUND FG ARTIFICIAL GRASS AG
PCUW2104FG PCUW2104AG



PCUW2108



FIRM GROUND FG ARTIFICIAL GRASS AG
PCUW2108FG PCUW2108AG

PROPULSION

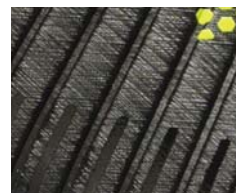
ESP Las botas de fútbol Joma Propulsion están destinadas para profesionales que buscan la máxima ligereza y el mayor ajuste. Cada elemento, se ha creado con la última tecnología.

ENG Joma Propulsion football boots are for professional players who are looking for the lightest boot with the best fit. Each component, is created with state-of-the art technology.



PROW2101

CORTE / UPPER



- Fabricado en Micro-PU de alta calidad.
- Construido con nylon interior con resistencia a la tracción 800N/50 mm trama y urdimbre 600N/50 mm.
- Made with high quality Micro-PU.

PLANTILLA / INSOLE

- EVA lisa. / - EVA flat insole.

PALMILLA / BASE



- Construida en PVC hasta la zona central para mantener firme la estructura de tacos.
- Made in PVC until the central area to maintain firm the stud structure.

SUELA / OUTSOLE

- De PU de alta calidad, con abrasión DIN-40.
- High-quality PU with an abrasion level of DIN-40.



FIRM GROUND FG ARTIFICIAL GRASS AG
PROW2101FG PROW2101AG

PROW2101



235 grs.

TALLAS: 6.5 - 12.5



ONE PIECE

360°

water-resistant

PROW2102



FIRM GROUND FG ARTIFICIAL GRASS AG
PROW2102FG PROW2102AG





PROW2104



PROW2108



FIRM GROUND FG ARTIFICIAL GRASS AG
PROW2104FG PROW2104AG



FIRM GROUND FG ARTIFICIAL GRASS AG
PROW2108FG PROW2108AG



PROW2111



PROW2121



FIRM GROUND FG ARTIFICIAL GRASS AG
PROW2111FG PROW2111AG



FIRM GROUND FG ARTIFICIAL GRASS AG
PROW2121FG PROW2121AG



SUPERCOPA

ESP Modelo renovado por dentro y por fuera. Con un espectacular diseño al que se añaden novedades que harán de esta bota la más cómoda de la colección.

ENG Revamped model both inside and out. With a stunning design adding new features making this the most comfortable shoe in the collection.



SUPW2104



FIRM GROUND FG ARTIFICIAL GRASS AG
SUPW2104FG SUPW2104AG

CORTE / UPPER



- Fabricado en Micro-PU para favorecer la resistencia en el golpeo del balón. Incorpora tecnología ONE PIECE que elimina las costuras facilitando la adaptación al pie y evitando el incremento de peso. Cuenta con las tecnologías WATER RESISTANT para evitar la absorción de agua y SOCK SYSTEM; un sistema calcetín que aporta protección al pie.

- Made of microfiber water resistant which does not retain water allowing it to maintain its original lightness, combined with high quality microfibre.
- Built with interior nylon with a tensile strength of wool 800N/50 mm and warp 600N/50 mm.

PLANTILLA / INSOLE

- Fabricada en EVA premoldeada que se ajusta a la horma del pie.

- Pre-formed EVA fitted to the last.

SUELA / OUTSOLE

- Fabricada en Nylon de alta calidad, es la más ligera de Joma diseñada para el fútbol de élite.

- High-quality PU with an abrasion level of DIN-40.



235 grs.

TALLAS: 6.5 - 12.5



360°

Water-resistant



SUPW2104





SUPW2101



SUPW2102



SUPW2106



FIRM GROUND FG ARTIFICIAL GRASS AG
SUPW2101FG SUPW2101AG



FIRM GROUND FG ARTIFICIAL GRASS AG
SUPW2102FG SUPW2102AG



FIRM GROUND FG ARTIFICIAL GRASS AG
SUPW2106FG SUPW2106AG



SUPW2108



SUPW2128



SUPW2129



FIRM GROUND FG ARTIFICIAL GRASS AG
SUPW2108FG SUPW2108AG



FIRM GROUND FG ARTIFICIAL GRASS AG
SUPW2128FG SUPW2128AG



FIRM GROUND FG ARTIFICIAL GRASS AG
SUPW2129FG SUPW2129AG



XPANDER

ESP Bota de fútbol de corte clásico, construida con materiales de última generación. Fútbol clásico con tecnología de pasado mañana.

ENG A classic design boot, based on our Joma heritage but bought up to date with modern technology and materials.



XPAW2104



FIRM GROUND FG XPAW2104FG
ARTIFICIAL GRASS AG XPAW2104AG

CORTE / UPPER



- Fabricado en Micro PU de alta calidad.
- Construida con nylon interior con resistencia a la tracción 800N/50 mm trama y urdimbre 600N/50 mm.
- Made in high quality Micro PU.
- Manufactured with a nylon interior with a tensile strength of 800N/50 mm and warp 600N/50 mm.

PLANTILLA / INSOLE

- EVA lisa.
- EVA flat insole.

PALMILLA / BASE



- Construida en material texon completa y PVC hasta la zona central para mantener firme la estructura de tacos.
- Made in complete texon and PVC until the central area to maintain firm the stud structure.

SUELA / OUTSOLE

- De PU de alta calidad, con abrasión DIN-40.
- High-quality PU with an abrasion level of DIN-40.



255 grs.

TALLAS: 7 - 12



360°

Water-resistant



XPAW2104





XP2101



FIRM GROUND FG ARTIFICIAL GRASS AG
XP2101FG XP2101AG



XP2109



FIRM GROUND FG ARTIFICIAL GRASS AG
XP2109FG XP2109AG



XP2131



FIRM GROUND FG ARTIFICIAL GRASS AG
XP2131FG XP2131AG



N-10

ESP Bota de fútbol de corte clásico, construida con materiales de última generación. Fútbol clásico con tecnología de pasado mañana.

ENG A classic design boot, based on our Joma heritage but bought up to date with modern technology and materials.



N10W2105



FIRM GROUND FG ARTIFICIAL GRASS AG
N10W2105FG N10W2105AG

CORTE / UPPER



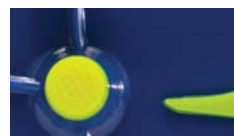
- Fabricado en Micro PU de alta calidad.
- Construida con nylon interior con resistencia a la tracción 800N/50 mm trama y urdimbre 600N/50 mm.

- Made in high quality Micro PU.
- Manufactured with a nylon interior with a tensile strength of woof 800N/50 mm and warp 600N/50 mm.

PLANTILLA / INSOLE

- EVA lisa.
- EVA flat insole.

PALMILLA / BASE



- Construida en material texon completa y PVC hasta la zona central para mantener firme la estructura de tacos.

- Made in complete texon and PVC until the central area to maintain firm the stud structure.

SUELA / OUTSOLE

- De PU de alta calidad, con abrasión DIN-40.
- High-quality PU with an abrasion level of DIN-40.



N10W2105



235 grs.

TALLAS: 6.5 - 12.5



360°

water-resistant

N10W2101



FIRM GROUND FG ARTIFICIAL GRASS AG
N10W2101FG N10W2101AG





N10W2102



FIRM GROUND FG ARTIFICIAL GRASS AG
N10W2102FG N10W2102AG



N10W2104



FIRM GROUND FG ARTIFICIAL GRASS AG
N10W2104FG N10W2104AG



N10W2106



FIRM GROUND FG ARTIFICIAL GRASS AG
N10W2106FG N10W2106AG



N10W2131



FIRM GROUND FG ARTIFICIAL GRASS AG
N10W2131FG N10W2131AG

AGUILA

ESP Bota de fútbol de corte clásico, construida con materiales de última generación. Fútbol clásico con tecnología de pasado mañana.

ENG A classic design boot, based on our Joma heritage but brought up to date with modern technology and materials.



AGUW2107

CORTE / UPPER



- Fabricado en FIBERTEC de alta calidad.
- Construido con nylon interior con resistencia a la tracción 800N/50 mm trama y urdimbre 600N/50 mm.
- Made in high quality FIBERTEC.
- Built with interior nylon with a tensile strength of wool 800N/50 mm and warp 600N/50 mm.

PLANTILLA / INSOLE

- EVA lisa. / - EVA flat insole.

PALMILLA / BASE

- Construida en material texon completa y PVC hasta la zona central para mantener firme la estructura de tacos.
- Made in complete texon and PVC until the central area to maintain firm the stud structure.

SUELA / OUTSOLE



- De PU de alta calidad, con abrasión DIN-40.
- High-quality PU with an abrasion level of DIN-40.



FIRM GROUND FG ARTIFICIAL GRASS AG
AGUW2107FG AGUW2107AG



AGUW2107



260 grs.

TALLAS: 6.5 - 12.5



360°



FIRM GROUND FG ARTIFICIAL GRASS AG TURF TF
AGUW2101FG AGUW2101AG AGUW2101TF



AGUW2101





AGUW2102



FIRM GROUND FG ARTIFICIAL GRASS AG
AGUW2102FG AGUW2102AG



AGUW2104



FIRM GROUND FG ARTIFICIAL GRASS AG
AGUW2104FG AGUW2104AG



AGUW2108



FIRM GROUND FG ARTIFICIAL GRASS AG
AGUW2108FG AGUW2108AG



AGUW2131



FIRM GROUND FG ARTIFICIAL GRASS AG
AGUW2131FG AGUW2131AG



AMERICA

ARGENTINA
CSD Pinocho
Gloria de Tigres
Kimberley

BRAZIL
Carlos Barbosa
COLOMBIA
CD Lyon
Indoor Football National Team

GUATEMALA
Fármacéutico Lanquetin FSC
FSC Glucosoral
Indoor Football National Team

ASIA

UZBEKISTAN
Kogon
National Team
Omalik
Ardus

Lokomotiv
Maxam Chirchiq
AGMK Almaliq
Metellurg Bekobod
INDONESIA
FC. Mitra Kukar F.C.
MALAYSIA
Malaysia Futsal National
Federation

AFRICA

MAURITIUS
Futsal National League

FUTSAL

EUROPE

SPAIN
LNFS
Movistar Inter
C.D. Burela F.S.
C.D. Burela F.S. Femenino
Ribera Navarra
BELARUS
MFC Dorozhnik
MFC Borisov-900
BELGIUM
FT Antwerpen
Proost Lier

Futsal Genk
Futsal Hasselt
CROATIA
MNK Novo Vrijeme Apfel
MNK Novi Marof
CZECH REPUBLIC
Swarog Teplice
Interobal Plzeň
Nejzbach Vysoké Mýto
Helas Brno
FTZS Liberec
ENGLAND
Helvecia FC
Escolla Reading FC
Baku United FC



FRANCE
Paris ACASA
ACCS Asnières
Toulouse Metropole fc
Béthune Futsal
GEORGIA
FC TSU
FC Martve
FC BSU
FC Tbilisi
FC Ilia Un
FC PSP
FC CIU
DENMARK
JB Futsal Gentofte

FC Fjordbold
THE NETHERLANDS
ASV Lebo
HV Veerhuys
Groene Ster
FC Marlene
ITALY
Acqua e Sapone C5
A.S.D. Futsal Genova
A.S.D. Futsal Futbol Cagliari
Biscoglie Femminile
Città di Falconara
C.F. Pelletterie
Feldi Eboli
Real San Giuseppe

FINLAND
KaDy
Leijona Futsal
POLAND
Red Dragons Pniewy
Piasz Gliwice
Gsf Gliwice
Rekord Bielsko-Biala
PORTUGAL
A. D. Fundão
Modicus-Sandim
Belenenses
Quinta dos Lombos
Elétrico

ROMANIA
National Team
Second League Official Ball
Third League Official Ball
Cupa Romaniei Official Ball
RUSSIA
FS Gazprom-Yugra
FS Novay Generacia
FS Dinamo Samara
SLOVENIA
KMN Bronx Škofije
FutureNet Maribor
Siliko Rem Power
FSK Stripy

SWITZERLAND
AFM Maniacs
UKRAINE
FC Energia Lviv
MFC HIT Kyiv
NFC Uragan Ivano-Frankivsk
FC Inter Media Service
AUSTRIA
Stella Rossa Tipp3
KAZHASTAN
Kairat Almaty

CLASIFICACIÓN CLASSIFICATION	FÚTBOL SALA / FUTSAL	
	TOP FLEX	TOP FLEX REBOUND
		
AMORTIGUACIÓN CUSHION	EXCELENTE EXCELLENT	MÁXIMA MAXIMUM
CONTACTO CON EL BALÓN CONTACT IN THE BALL	EXCELENTE EXCELLENT	
AGARRE GRIP	EXCELENTE EXCELLENT	MÁXIMA MAXIMUM
RESISTENCIA ABRASIÓN ABRASION RESISTENCE	EXCELENTE EXCELLENT	MÁXIMA MAXIMUM
AJUSTE ADJUSTMENT		

FÚTBOL SALA / FUTSAL

SUPER REGATE	REGATE REBOUND	CANCHA	TACTICO
			
EXCELENTE EXCELLENT	MÁXIMA MAXIMUM		EXCELENTE EXCELLENT
EXCELENTE EXCELLENT		MÁXIMO MAXIMUM	EXCELENTE EXCELLENT
EXCELENTE EXCELLENT	EXCELENTE EXCELLENT	EXCELENTE EXCELLENT	
EXCELENTE EXCELLENT	MÁXIMO MAXIMUM	EXCELENTE EXCELLENT	MÁXIMO MAXIMUM
MÁXIMO MAXIMUM	MÁXIMO MAXIMUM	MÁXIMO MAXIMUM	MÁXIMO MAXIMUM

SUELAS / SOLEPLATES

Sala 32

Diseño para interior. Base muy fina de caucho para una perfecta sensibilidad en la pisada.

AMORTIGUACIÓN: MEDIA-ALTA.
FLEXIBILIDAD: ALTA.

Designed for INDOOR play, with a thin rubber base to have a total feeling in the step.

ABSORPTION: LIGHT.
FLEXIBILITY: VERY HIGH.

PESO PERSONA: TODOS LOS PESOS.
RESISTENCIA A LA ABRASIÓN: MEDIA-ALTA.

SUITABLE FOR: ALL WEIGHTS.
ABRASION RESISTANCE: MEDIUM-HIGH.



Phylon premoldeado de 45 Shore A de dureza junto a caucho de abrasión 95N/mm³, densidad de 1.21g/cm³ y que supera 200.000 ciclos de flexión, son resultados de la suela ideal para deportes de indoor. Caucho seccionado más ligero en la zona de apoyo. Cosida al corte y doble pegado en la base, son garantía total.

Premoulded phylon of 45 shore A of hardness with rubber 95N/mm³, density of 1.21g/cm³ overcomes 200.000 flexion cycles, those are the results of the ideal sole for indoor sports. Sectioned rubber more lighter in the step area, stitched and double glued on the base, total guarantee.

Sala 2012

Caucho diseñado para cualquier tipo de terreno.

AMORTIGUACIÓN: MEDIA.
FLEXIBILIDAD: MEDIA.

Rubber suitable for all kind of surfaces.

ABSORPTION: MEDIUM-HIGH.
FLEXIBILITY: MEDIUM-HIGH.

PESO PERSONA: TODOS LOS PESOS.
RESISTENCIA A LA ABRASIÓN: ALTA.

SUITABLE FOR: ALL WEIGHTS.
ABRASION RESISTANCE: HIGH.



Realizada en Caucho de tres densidades. En la parte trasera y central se coloca el caucho de más dureza que permite tener más seguridad con el impacto. En la parte central se coloca el caucho más estable para determinar la estabilidad. Y en la parte delantera se sitúa el caucho con más ligero para que los movimientos sean más rápidos y seguros. Cosida al corte que permite tener una sensación de golpeo del balón y flexibilidad.

Made of triple density rubber perfectly distributed to provide the best performance. The harder rubber in the back and middle areas provides increased security upon impact. In the center a density with improved stability and a lighter density rubber in the front for faster, controlled movements. Stitched to the upper and with a lower profile for improved kicking sensation and flexibility.

Sala 2014

Diseño para interior y exterior con un caucho apto para superficies de fuerte abrasión.

AMORTIGUACIÓN: MEDIA-ALTA.
FLEXIBILIDAD: MEDIA-ALTA.

Rubber outsole designed for Indoor with a thickness that allows playing outdoor as well, with a high resistance.

ABSORPTION: MEDIUM-HIGH.
FLEXIBILITY: MEDIUM-HIGH.

PESO PERSONA: TODOS LOS PESOS.
RESISTENCIA A LA ABRASIÓN: ALTA.

SUITABLE FOR: ALL WEIGHTS.
ABRASION RESISTANCE: HIGH.



Phylon premoldeado de 45 shore, con caucho seccionado de dos densidades. Las líneas de flexión liberan el caucho, para hacer mayor flexión del pie en la pisada.

Pre-molded phylon, 45 shore double density sectioned rubber, with flexion lines for improved movement.

Top Flex Nobuck

Diseñada para interior con base muy fina de caucho para tener una perfecta sensibilidad en la pisada.

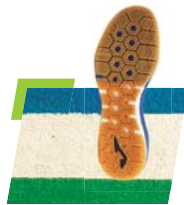
AMORTIGUACIÓN: ALTA.
FLEXIBILIDAD: EXCELENTE.

Designed for INDOOR play, with a thin rubber base to have a total feeling in the step.

ABSORPTION: HIGH.
FLEXIBILITY: EXCELLENT.

PESO PERSONA: MEDIO/ALTO.
RESISTENCIA A LA ABRASIÓN: ALTA.

SUITABLE FOR: MEDIUM/HIGHT WEIGHTS.
ABRASION RESISTANCE: HIGH.



Fabricada en phylon y Rebound, un material revolucionario con el que se reduce el peso de la suela gracias a la mezcla de dos materiales novedosos que consiguen que en la zancada el impulso sea mayor.

Es la suela más flexible de Joma debido a que sus líneas de flexión, son más profundas. Caucho diseñado para cualquier tipo de terreno.

Made of Phylon and Rebound, which is a revolutionary material that reduces the weight of the sole. The mix of two innovative materials achieves an increase in momentum with each stride. It is the most flexible Joma sole, due to its deeper flexion lines. Rubber suitable for all kind of surfaces.

Sala Max - Mundial

Caucho diseñado para cualquier tipo de terreno.

AMORTIGUACIÓN: MEDIA.
FLEXIBILIDAD: MEDIA.

Rubber suitable for all kinds of surfaces.

ABSORPTION: MÉDIUM.
FLEXIBILITY: MÉDIUM.

PESO PERSONA: TODOS LOS PESOS.
RESISTENCIA A LA ABRASIÓN: ALTA.

SUITABLE FOR: ALL WEIGHTS.
ABRASION RESISTANCE: HIGH.



Elaborada en caucho de dos densidades y cuña de EVA en el talón para optimizar la amortiguación. Se incluye el sistema rotor para facilitar los movimientos necesarios en superficies indoor.

Manufactured with double-density rubber and EVA wedge in the heel to optimize shock. It includes a rotor system to facilitate necessary movements on indoor surfaces.

Tactico

Phylon de alta calidad con doble densidad y durabilidad (shore 55).

AMORTIGUACIÓN: EXCELENTE.
FLEXIBILIDAD: ALTA.

High-quality and durable Phylon (shore 55).

ABSORPTION: EXCELLENT.
FLEXIBILITY: HIGH.

PESO PERSONA: MEDIO/ALTO.
RESISTENCIA A LA ABRASIÓN: ALTA.

SUITABLE FOR: MEDIUM/HIGHT WEIGHS.
ABRASION RESISTANCE: HIGH.



Suela elaborada con la colaboración de Michelin y que se distingue por la utilización de un caucho especialmente realizado para la práctica profesional del fútbol sala. Destaca por la utilización de la tecnología IC (components of indoor), que se compone de materiales específicos para deportes indoor. El caucho de esta suela es de doble densidad. Aporta, por un lado, mayor estabilidad y resistencia a los jugadores y, por otro, es perfecta para que los movimientos puedan ser más rápidos y seguros.

Sole made in collaboration with Michelin distinguished by the use of a rubber especially designed for professional futsal. Stands out for the use of IC (indoor components) technology, comprising specific materials for indoor sports. The rubber used for this sole is double density. Provides the player, on the one hand, with greater stability and resistance, and, on the other, it is perfect for faster and safer movements.

Dribling

Caucho diseñado para cualquier tipo de terreno.

AMORTIGUACIÓN: MEDIA.
FLEXIBILIDAD: MEDIA.

Rubber suitable for all kind of surfaces.

ABSORPTION: MÉDIUM-HIGH.
FLEXIBILITY: MÉDIUM-HIGH.

PESO PERSONA: TODOS LOS PESOS.
RESISTENCIA A LA ABRASIÓN: ALTA.

SUITABLE FOR: ALL WEIGHTS.
ABRASION RESISTANCE: HIGH.



Realizada en Caucho de tres densidades. En la parte trasera y central se coloca el caucho de más dureza que permite tener más seguridad con el impacto. En la parte central se coloca el caucho más estable para determinar la estabilidad. Y en la parte delantera se sitúa el caucho con más ligero para que los movimientos sean más rápidos y seguros. Cosida al corte que permite tener una sensación de golpeo del balón y flexibilidad.

Made of triple density rubber perfectly distributed to provide the best performance. The harder rubber in the back and middle areas provides increased security upon impact. In the center a density with improved stability and a lighter density rubber in the front for faster, controlled movements. Stitched to the upper and with a lower profile for improved kicking sensation and flexibility.

Free

Diseño para interior. Base muy fina de caucho para una perfecta sensibilidad en la pisada.

AMORTIGUACIÓN: MEDIA-ALTA.
FLEXIBILIDAD: ALTA.

Designed for INDOOR play, with a thin rubber base to have a total feeling in the step.

ABSORPTION: LIGHT.
FLEXIBILITY: VERY HIGH.

PESO PERSONA: TODOS LOS PESOS.
RESISTENCIA A LA ABRASIÓN: MEDIA-ALTA.

SUITABLE FOR: ALL WEIGHTS.
ABRASION RESISTANCE: MÉDIUM-HIGH.



Phylon premoldeado de 45 shore, con caucho seccionado de dos densidades. Las líneas de flexión liberan el caucho, para hacer mayor flexión del pie en la pisada.

Pre-molded phylon, 45 shore double density sectioned rubber, with flexion lines for improved movement.

TACTICO

ESP Zapatilla de fútbol sala que incorpora una nueva suela realizada.

ENG Indoor football shoe that incorporates a new sole.



TACW2109IN



CORTE / UPPER



- Fabricado en hilo para ofrecer una mayor ligereza, así como un ajuste excepcional y una extraordinaria transpirabilidad. Incorpora TPU soldado para reforzar y aportar una mayor resistencia.

- Made in thread for a lightweight feel and exceptional fit, with extraordinary breathability. Includes welded TPU reinforcement to provide greater resistance.

PLANTILLA / INSOLE

- EVA premoldeada.

- Reinforced suede toe box.

PALMILLA / BASE

- EVA natural de 2 mm.

- EVA anatomically shaped.

MEDIASUELA / MIDSOLE



- Phylon de alta calidad con doble densidad y durabilidad (shore 55).

- High-quality and durable Phylon (shore 55).

SUELA / OUTSOLE

- Joma ofrece esta nueva suela realizada en caucho que se caracteriza por su durabilidad, resistencia y adherencia. Una suela perfecta para fútbol sala.

- Joma offers this new sole, made from rubber and characterised by its durability, resistance and grip. The perfect sole for indoor soccer.

9 278 grs.

TALLAS: 6 - 12



TACW2101IN



TACW2110IN



TACW2109IN

SUPERSONIC

ESP Zapatilla de fútbol sala que incorpora una nueva suela realizada con la colaboración de Michelin

ENG Indoor football shoe that incorporates a new sole made with the collaboration of Michelin



SSOW2102IN



CORTE / UPPER



- Corte realizado en hilo y TPU para un ajuste perfecto y cómodo.
- Made in thread for a lightweight feel and exceptional fit, with extraordinary breathability. Includes welded TPU reinforcement to provide greater resistance.

PLANTILLA / INSOLE

- EVA.
- Reinforced suede toe box.

PALMILLA / BASE

- EVA.
- EVA anatomically shaped.

MEDIASUELA / MIDSOLE



- FOAM REACTIVE para amortiguar, correr más rápido y aportar mayor comodidad.
- High-quality and durable Phylon (shore 55).

SUELA / OUTSOLE

- De caucho de excelente calidad y abrasión DIN-70.
- Top class rubber with DIN-70 abrasion.

278 grs.

TALLAS: 6 - 12



SSOW2107IN



SSOW2101IN



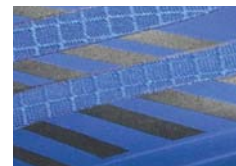
SSOW2102IN

REGATE REBOUND

ESP Zapatilla de máxima amortiguación gracias a la inserción de phylon Bound Reactive en la mediasuela. Esta zapatilla comparte las características de comodidad y máxima transpiración con la primera versión.

ENG Classic shoe that incorporates new material technology to be more flexible and light.

CORTE / UPPER



- Fabricado en microfibra, nylon e inserciones de TPU sobre el nylon para protegerse de rozaduras.
- Construido con nylon interior para que el pie se mantenga estable sobre la suela. Refuerzo en la puntera para golpeo.
- It is made with microfiber, nylon and with a TPU insertion to be protect against any foot friction.
- Inside made of nylon so the foot is stable on the sole. Reinforced toe box for durability.

PLANTILLA / INSOLE

- Micro TPU. / - Micro TPU.

PALMILLA / BASE

- EVA natural de 2 mm. / - Natural 2 mm EVA.

MEDIASUELA / MIDSOLE

- Realizada con doble densidad de phylon, la parte superior es de mayor firmeza para aportar estabilidad y la inferior está realizada con la nueva tecnología Bound Reactive.
- Made with double-density phylon, the upper is tougher to provide stability and the lower is made using new Bound Reactive technology.

SUELA / OUTSOLE

- De caucho de excelente calidad y abrasión DIN-70.
- Top class rubber with DIN-70 abrasion.



RREW2104IN

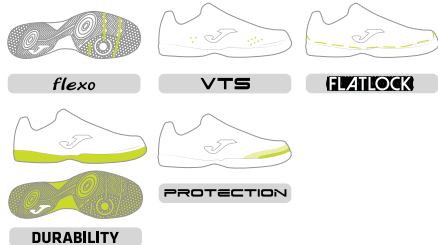


INDOOR



242 grs.

TALLAS: 7 - 12.5



RREW2104IN



RREW2102IN



RREW2107IN



RREW2117IN



TOP FLEX REBOUND

ESP Fabricada para aportar altas prestaciones, combinando flexibilidad con ajuste y estabilidad. Es flexible hasta el segundo en el que necesitas que sea estable.

ENG Designed to offer extreme flexibility to make adjustment easier for high intensity futsal matches and training.



TORW2102IN



CORTE / UPPER



- Fabricado en piel muy flexible de primera calidad.
- Construido con nylon interior de alta calidad y con resistencia a la tracción 800N/50 mm trama y urdimbre 600N/50 mm.
- Refuerzo en la puntera para el golpeo.
- High quality full grain leather for flexibility .
- Built with interior nylon with a tensile strength of woof 800N/50 mm and warp 600N/50 mm.
- Reinforced toe box for durability.

PLANTILLA / INSOLE

- EVA premoldeada. / - Reinforced suede toe box.

PALMILLA / BASE

- EVA natural de 2 mm. / - EVA anatomically shaped.

MEDIASUELA / MIDSOLE

- Realizada con doble densidad de phylon, la parte superior es de mayor firmeza para aportar estabilidad y la inferior está realizada con la nueva tecnología Rebound 2.0.

- Made with double-density phylon, the upper is tougher to provide stability and the lower is made using new Rebound 2.0 technology.

SUELA / OUTSOLE

- De caucho de excelente calidad y abrasión DIN-70.
- Top class rubber with DIN-70 abrasion.



275 grs.

TALLAS: 7 - 12



TORW2102IN



TORW2104IN



TORW2110IN





TORW2115IN



TORW2117IN



TORW2125IN



TORW2132IN

TOP FLEX

Fabricada para aportar altas prestaciones, combinando flexibilidad con ajuste y estabilidad. Es flexible hasta el segundo en el que necesitas que sea estable.

ENG

Designed to offer extreme flexibility to make adjustment easier for high intensity futsal matches and training.



TOPW2103IN



TOPW2103IN

CORTE / UPPER



- Fabricado en piel muy flexible de primera calidad.
- Construido con nylon interior de alta calidad y con resistencia a la tracción 800N/50 mm trama y urdimbre 600N/50 mm.
- Refuerzo en la puntera para el golpeo.
- High quality full grain leather for flexibility.
- Built with interior nylon with a tensile strength of woof 800N/50 mm and warp 600N/50 mm.
- Reinforced toe box for durability.

PLANTILLA / INSOLE

- EVA premoldeada. / - Reinforced suede toe box.

PALMILLA / BASE

- EVA natural de 2 mm. / - EVA anatomically shaped.

MEDIASUELA / MIDSOLE

- Phylon de alta calidad y durabilidad (shore-55).
- High quality and durable Phylon.

SUELA / OUTSOLE

- De caucho de excelente calidad y abrasión DIN-70.
- Top class rubber with DIN-70 abrasion.



267 grs.

TALLAS: 4.5 - 12.5



flexo



PROTECTION



ROTATION



PIEL



DURABILITY



TOPW2101IN



TOPW2102IN





TOPW2106IN



TOPW2128IN



TOPW2132IN



TOPW2133IN



TOPS2121IN



TOPS2122IN

TOP FLEX TURF

 280 grs.



TOPW2101TF



TOPW2106TF



TOPS2121TF



TOPW2134TF

MUNDIAL

ESP Modelo de corte clásico que destaca por el uso de piel en el corte que garantiza un mejor contacto con el balón y mayor resistencia.

ENG Classic model that stands out for the use of leather on its upper to guarantee better contact with the ball and greater resistance.

CORTE / UPPER



- Realizado en piel por lo que mejora el contacto con el balón y aumenta la resistencia. La puntera está diseñada en microfibra de alta calidad e incorpora una pieza para aumentar la pegada.

- Made with leather for better contact with the ball and to increase resistance. The toe is designed in high-quality microfiber and incorporates a panel to strengthen striking.

PLANTILLA / INSOLE

- Eva termoconformada. / - EVA thermo-comfort.

PALMILLA / BASE

- Construida en material texon. / - Made with Texon materials.

MEDIASUELA / MIDSOLE

- Phylon de alta calidad y durabilidad (shore 55) con ranuras de flexión en toda la superficie.

- High resistance and durable Phylon (shore 55) with flexion slots to aid the movement of the foot.

SUELA / OUTSOLE

- Suela de caucho de muy buena calidad abrasión DIN-70.

- Very high quality rubber DIN-70.

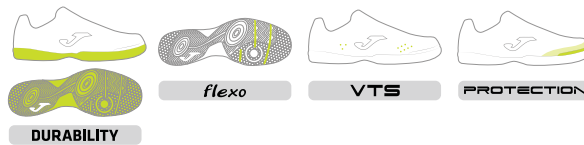


MUNW2106IN



265 grs.

TALLAS: 6.5 - 12.5



MUNW2106IN



MUNW2101IN





MUNW2102IN



MUNW2103IN



MUNW2104IN



MUNW2109IN

MUNDIAL TURF

 270 grs.



MUNW2101TF



MUNW2104TF



MUNW2109TF

LIGA 5

ESP Modelo desarrollado con materiales resistentes haciéndolo un todoterreno. Lo que tú llamas un partido duro, ella lo llama calentamiento.

ENG Shoe developed with high resistance materials making it ultra durable. What you call a tough match, Liga 5 calls it a warm-up.



LIGW2109IN



CORTE / UPPER



- Fabricado en Fibertec de alta calidad y nylon para favorecer la transpiración. TPU insertado para dar resistencia al corte.
- Puntera cosida.

- Made of High quality Fibertec and nylon to help stop perspiration. TPU inserts to reinforce the upper.

PLANTILLA / INSOLE

- EVA termoconformada. / - EVA Premoulding.

PALMILLA / BASE

- EVA natural de 2 mm. / - EVA natural of 2 mm.

MEDIASUELA / MIDSOLE

- Phylon de alta calidad y durabilidad (shore 55) con ranuras de flexión en toda la superficie.

- High resistance and durable Phylon (shore 55) with flexion slots to aid the movement of the foot.

SUELA / OUTSOLE

- Suela de caucho de muy buena calidad abrasión DIN-70.

- Very high quality rubber DIN-70.



262 grs.

TALLAS: 4.5 - 12.5



flexo



VTS



PROTECTION

DURABILITY

LIGW2109IN



LIGW2101IN





LIGW2102IN



LIGW2104IN



LIGW2107IN

LIGA 5 TURF



280 grs.



LIGW2101TF



LIGW2102TF



LIGW2104TF



LIGW2109TF

DRIBLING

ESP Modelo desarrollado en materiales resistentes, siendo apto para cualquier terreno de juego. Cualquier lugar puede ser un campo de fútbol.

ENG Model developed with high resistance materials, suitable model for all kinds of pitches. Because, anywhere, there can be a football field.

CORTE / UPPER



- Fabricado en Fibertec de alta calidad y nylon para favorecer la transpiración.

- Made in high quality Fibertec and nylon to help stop and maintain perspiration.

PLANTILLA / INSOLE

- EVA lisa.

- EVA flat insole.

PALMILLA / BASE

- Fabricada en texon.

- Made with texon.

SUELA / OUTSOLE



- Suela de caucho de muy buena calidad con abrasión DIN-70.

- Very high quality Rubber outsole DIN-70.



DRIW2116IN



DRIW2116IN



9

292 grs.

TALLAS: 6.5 - 12.5



flexo



VTS



PROTECTION



DURABILITY

DRIW2101IN



DRIW2102IN



DRIW2103IN



DRIW2104IN





DRIW2105IN



DRIW2107IN



DRIW2109IN



DRIW2128IN



DRIW2131IN



DRIW2133IN

DRIBLING TURF



297 grs.



DRIW2102TF



DRIW2103TF



DRIW2105TF



DRIW2131TF

MAXIMA

ESP Modelo desarrollado con materiales resistentes, siendo apto para cualquier terreno de juego. Cualquier lugar puede ser un campo de fútbol.

ENG Model developed with high resistance materials, suitable model for all kinds of pitches. Because, anywhere, there can be a football field.



MAXW2101IN
MAXW2101TF

CORTE / UPPER



- Fabricado en Fibertec de alta calidad y nylon para favorecer la transpiración.

- Made in high quality Fibertec and nylon to help stop and maintain perspiration.

PLANTILLA / INSOLE

- EVA lisa.

- EVA flat insole.

PALMILLA / BASE

- Fabricado en Texon.

- Made of Texon.

SUELA / OUTSOLE



- Suela de caucho de muy buena calidad con abrasión DIN-70.

- Very high quality Rubber outsole.

TURF



INDOOR



248 grs.

TALLAS: 6.5 - 12.5

MAXW2101IN
MAXW2101TF





MAXW2102IN



MAXW2103IN



MAXW2104IN





JUNIOR

PROPULSION LIGHT

ESP

Fabricada para aportar altas prestaciones, combinando flexibilidad con ajuste y estabilidad. Es flexible hasta el segundo en el que necesitas que sea estable.

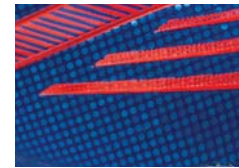
ENG

Designed to offer extreme flexibility to make adjustment easier for high intensity futsal matches and training.



PRJW2105FG

CORTE / UPPER



- Fabricado en Micro-PU de alta calidad.
- Construido con nylon interior con resistencia a la tracción 800N/50 mm trama y urdimbre 600N/50 mm.

- Made of high quality micro PU.
- Manufactured using nylon lining with tensile resistance, a weft of 800N/50 mm and a warp of 600N/50 mm.

PLANTILLA / INSOLE

- EVA lisa.
- EVA flat insole.

PALMILLA / BASE

- Fabricada en texon.
- Made with texon.

SUELA / OUTSOLE

- Suela de caucho de muy buena calidad.
- Sole made using very high quality rubber.



200 grs.

TALLAS: 10 - 3.5



ONE PIECE



ROTATION



DURABILITY



TOP FLEX JUNIOR

ESP Fabricada para aportar altas prestaciones, combinando flexibilidad con ajuste y estabilidad. Es flexible hasta el segundo en el que necesitas que sea estable.

ENG Designed to offer extreme flexibility to make adjustment easier for high intensity futsal matches and training.



TPJW2102IN



CORTE / UPPER



- Fabricado en FIBERTEC muy flexible de primera calidad.
- Construido con nylon interior de alta calidad y con resistencia a la tracción 800N/50 mm trama y urdimbre 600N/50 mm.
- Refuerzo en la puntera para el golpeo.

- Made from very flexible high-quality FIBERTEC.
- Manufactured with a high-quality nylon interior with a tensile strength of wool 800N/50 mm and warp 600N/50 mm.
- Reinforced toe to withstand strikes.

PLANTILLA / INSOLE

- EVA lisa.
- EVA flat insole.

PALMILLA / BASE

- Fabricada en texon.
- Made with texon.

SUELA / OUTSOLE

- Suela de caucho de muy buena calidad.
- Sole made using very high quality rubber.



200 grs.

TALLAS: 10 - 6



ROTATION



PROTECTION



DURABILITY



VELCRO



flexo



TPJW2101INV



TPJW2103INV



TPJW2104INV



TPJW2105IN



TPJW2109INV



TPJW2116INV



TPJW2128IN



TPJW2131IN



TPJW2132INV



TPJW2133IN



TPJW2102IN

SUPERCOPA JUNIOR

ESP
ENG

Bota de fútbol de aspecto moderno que elimina los cosidos, dando la sensación de ajuste tipo calcetín.
New style upper without stitching meaning the boot has a closer more snug fit to the foot.



SCJW2111



SALA 5 IN
SCJW2111INV



TURF TF
SCJW2111TFV

CORTE / UPPER



- Fabricado en Micro-PU de alta calidad.
- Construido con nylon interior con resistencia a la tracción 800N/50 mm trama y urdimbre 600N/50 mm.

- Made of high quality micro PU.
- Manufactured using nylon lining with tensile resistance, a weft of 800N/50 mm and a warp of 600N/50 mm.

PLANTILLA / INSOLE

- EVA lisa.
- EVA flat insole.

PALMILLA / BASE

- Construida en material texon.
- Made in complete texon material.

SUELA / OUTSOLE



- Suela de caucho de muy buena calidad.
- Sole made using very high quality rubber.



142 grs.

TALLAS: 7C - 6



ONEPIECE



VELCRO



DURABILITY



ROTATION



SCJW2111





SCJW2105



SCJW2106



SCJW2104



SALA 5 IN
SCJW2105INV

TURF TF
SCJW2105TFV



SALA 5 IN
SCJW2106INV

TURF TF
SCJW2106TFV



SALA 5 IN
SCJW2104INV

TURF TF
SCJW2104TFV



SCJW2117



SCJW2101



SCJW2103



SALA 5 IN
SCJW2117INV

TURF TF
SCJW2117TFV



SALA 5 IN
SCJW2101INV

TURF TF
SCJW2101TFV



SALA 5 IN
SCJW2103INV

TURF TF
SCJW2103TFV

TOLEDO JUNIOR

ESP Bota de fútbol de corte clásico construido con materiales resistentes aptos para cualquier tarea.
ENG A classic upper boot made with high quality synthetic Fibertec.

TOJW2101



CORTE / UPPER



- Fabricado en FIBERTEC de alta calidad.
- Construido con nylon interior con resistencia a la tracción 800N/50 mm trama y urdimbre 600N/50 mm.
- Made from very flexible high-quality FIBERTEC.
- Manufactured with a high-quality nylon interior with a tensile strength of woof 800N/50 mm and warp 600N/50 mm.

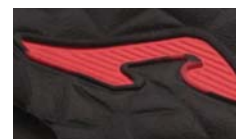
PLANTILLA / INSOLE

- EVA lisa.
- EVA flat insole.

PALMILLA / BASE

- Construida en material texon.
- Constructed using Texon material.

SUELA / OUTSOLE



- Suela de caucho de muy buena calidad.
- Sole made using very high quality rubber.



SALA 5 IN
TOJW2101IN

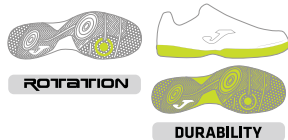
TURF TF
TOJW2101TF

ARTIFICIAL GRASS 24
TOJW2101HG



155 grs.

TALLAS: 7C - 6



TOJW2101





TOJW2104



TOJW2106



TOJW2102



SALA 5 IN
TOJW2104IN

TURF TF
TOJW2104TF



SALA 5 IN
TOJW2106IN

TURF TF
TOJW2106TF



SALA 5 IN
TOJW2102IN

TURF TF
TOJW2102TF



TOJW2108



TOJW2109



TOJW2103



SALA 5 IN
TOJW2108IN

TURF TF
TOJW2108TF



SALA 5 IN
TOJW2109IN

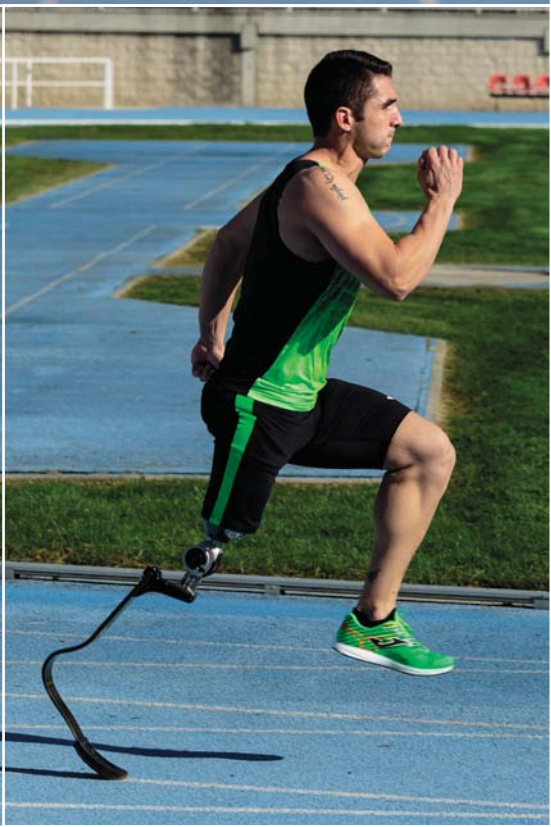
TURF TF
TOJW2109TF

ARTIFICIAL GRASS 24
TOJW2109HG



SALA 5 IN
TOJW2103IN

TURF TF
TOJW2103TF



RUNNING



AMERICA

- URUGUAY
- Club Malvin
- Club Trouville
- Club Aguada
- FUBB Slec Basket
- Club Bigua
- BRAZIL
- Pinheiras

CLASIFICACIÓN <i>CLASSIFICATION</i>	MUJER / WOMAN			
	R-5000	R-4000	STORM VIPER	HISPALIS
				
PESO CORPORAL <i>WEIGHT</i>	-70 Kg	-70 Kg	-80 Kg	+70 Kg
AMORTIGUACIÓN <i>CUSHION</i>	BUENA <i>GOOD</i>	BUENA <i>GOOD</i>	MÁXIMA <i>MAXIMUM</i>	EXCELENTE <i>EXCELLENT</i>
DROP <i>DROP</i>	6	8	10	12
USO <i>USE</i>	COMPETICIÓN <i>COMPETITION</i>	COMPETICIÓN <i>COMPETITION</i>	ENTRENAMIENTO 1-7 DIAS <i>TRAINING 1-7 DAYS</i>	ENTRENAMIENTO 1-7 DIAS <i>TRAINING 1-7 DAYS</i>
PESO PRODUCTO <i>SHOE WEIGHT</i>	156 grs.	227 grs.	258 grs.	257 grs.

HOMBRE / MAN

R-5000	TITANIUM	SUPER CROSS	FENIX	STORM VIPER	HISPALIS
					
-70 Kg	+70 Kg	+70 Kg	+70 Kg	-80 Kg	+70 Kg
BUENA GOOD	BUENA GOOD	MÁXIMA MAXIMUM	EXCELENTE EXCELLENT	MÁXIMA MAXIMUM	EXCELENTE EXCELLENT
6	8	10	10	10	12
COMPETICIÓN COMPETITION	ENTRENAMIENTO 1-4 DIAS TRAINING 1-4 DAYS	ENTRENAMIENTO 1-7 DIAS TRAINING 1-7 DAYS	ENTRENAMIENTO 1-7 DIAS TRAINING 1-7 DAYS	ENTRENAMIENTO 1-7 DIAS TRAINING 1-7 DAYS	ENTRENAMIENTO 1-7 DIAS TRAINING 1-7 DAYS
156 grs.	292 grs.	310 grs.	298 grs.	324 grs.	312 grs.

6728 SKYFIT

ESP Zapatilla de alta competición destinada a carreras de cross y para distancias de 5.000 y 10.000 metros en pista. Se caracteriza por su ajuste y ligereza.

ENG Elite competition shoe designed for cross-country running and track running of distances of 5 and 10 k. Characterised by its fit and lightness.



6728 SPIKES



176 grs.

TALLAS: 34 - 46



CORTE / UPPER



- Realizado con TPU soldado sin costuras para evitar rozamientos y favorecer su ligereza. Incorpora una rejilla que aumenta la transpiración.
- El cuello es muy fino y ajustable y la lengüeta está realizada en microfibra con perforaciones para aumentar su transpiración.

- Made with welded TPU, seam-free to prevent scratching and maintain light weight. Features mesh to increase breathability.
- It features a thin and ajustable neck and microfiber tongue with perforations to increase breathability.

PLANTILLA / INSOLE

- EVA premoldeada.

- EVA Pre-moulded.

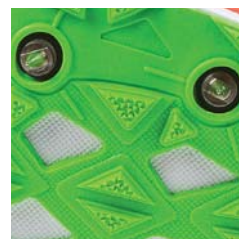
PALMILLA / BASE



- Phylon en toda la base de la suela para proporcionar amortiguación y estabilidad.

- Phylon through sole base to give cushioning and stability.

SUELA / OUTSOLE



- Caucho ligero con abrasión DIN-70 con la inserción de TPU delantero para ajustar 6 clavos metálicos que proporcionan mejor agarre.

- Light rubber with abrasion DIN-70 with front TPU insertion to adjust 6 metallic spikes which give more grip.



VTS



CLAVOS



JOVA SPORTECH



SLOVE SYSTEM



LIGERO

6729 SKYFIT

ESP Zapatilla de alta competición destinada a carreras de cross y para distancias de 5.000 y 10.000 metros en pista. Se caracteriza por su ajuste y ligereza.

ENG Elite competition shoe designed for cross-country running and track running of distances of 5 and 10 k. Characterised by its fit and lightness.

6729 SPIKES



9

176 grs.

TALLAS: 37 - 45



CORTE / UPPER



- Realizado con TPU soldado sin costuras para evitar rozamientos y favorece su ligereza. Incorpora una rejilla que aumenta la transpiración.
- El cuello es muy fino y ajustable y la lengüeta está realizada en microfibras con perforaciones para aumentar su transpiración.

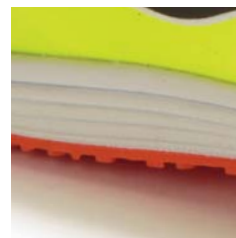
- Made with welded TPU, seam-free to prevent scratching and maintain light weight. Features mesh to increase breathability.
- It features a thin and adjustable neck and microfiber tongue with perforations to increase breathability.

PLANTILLA / INSOLE

- EVA premoldeada.

- EVA Pre-moulded.

PALMILLA / BASE



- Phylon en toda la base de la suela para proporcionar amortiguación y estabilidad.

- Phylon through sole base to give cushioning and stability.

SUELA / OUTSOLE



- Caucho ligero con abrasión DIN-70 con la inserción de TPU delantero para ajustar 6 clavos metálicos que proporcionan mejor agarre.

- Light rubber with abrasion DIN-70 with front TPU insertion to adjust 6 metallic spikes which give more grip.



VTS



CLAVOS



JOMA SPORTECH



ISLQUE SYSTEM



LIGERO

R-3000

ESP Modelo renovado que aumenta su amortiguación para convertirlo en nuestras voladoras. Una zapatilla dirigida a largas distancias y competición.

ENG Updated model with increased cushioning, making it one of our best sellers. Trainers specially designed for long distances and competitions.

RR300W2104



235 grs.

DROP: 8

TALLAS: 40 - 45

RR300W2104



CORTE / UPPER



- Fabricado en nylon y TPU insertado para dar resistencia al corte.
- Construido con FOAM interior para adaptar al tobillo.
- Made from nylon and TPU inserts to reinforce the upper.
- Constructed using interior FOAM to adjust to the ankle.

PLANTILLA / INSOLE

- EVA premoldeada ajustada a la horma del pie.
- EVA Pre-moulded anatomically shaped insole.

PALMILLA / BASE

- EVA natural de 2 mm cosida al corte.
- EVA natural of 2 mm.

MEDIASUELA / MIDSOLE



- Phylon esponjoso de alta calidad para favorecer la amortiguación y placa de PVC que va desde la parte central hasta la punta para aumentar la potencia en el impulso.
- High quality soft phylon to help cushioning and a PVC plate that goes from the mid sole to help increase power in the foot and prevent compression of the phylon.

SUELA / OUTSOLE

- De caucho para soportar la abrasión (DIN-50).
- Made in rubber to stand abrasion (DIN-50).



VTS



flexo



JOMA SPORTECH



STABILIS



GLOVE SYSTEM



LIGERO



RR300W2101



RR300W2109



RR300W2127



R-4000

ESP Versión renovada de la clásica zapatilla voladora de Joma R.4000 que aumenta en ligereza y reactividad. Indicada para competiciones de media y larga distancia y entrenamientos rápidos.

ENG Renewed version of the classic Joma R.4000 flying sneaker which increases in lightness and reactivity. Suitable for medium and long-distance competitions and fast training sessions.



R.400W-2007
MEN



Fly performance running	
Rithme < 3:30' km	Competition/Training
Good cushioning	

210 grs.

DROP: 6

TALLAS: 40 - 47

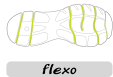
LADY

210 grs.

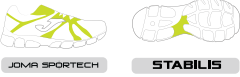
TALLAS: 37 - 41



VTS



flexo



JOMA SPORTECH



STABILIS



GLOVE SYSTEM



LIGERO



R.40LW-2007
LADY

CORTE / UPPER



- El diseño y todos los materiales de la nueva R.4000 están estudiados para que el peso de la zapatilla sea el más bajo posible.
- Corte realizado en jacquard con aplicaciones de TPU del sistema JOMA SPORTECH para un ajuste perfecto y cómodo.

- The design and all the materials of the new R.4000 are designed to make the weight of the shoe the lowest possible.
- The upper is made of jacquard with TPU applications of JOMA SPORTECH system for a perfect and comfortable fit.

PLANTILLA / INSOLE

- EVA premoldeada ajustada a la horma del pie.

- EVA Pre-moulded anatomically shaped insole.

MEDIASUELA / MIDSOLE



- Mediasuela con sistema FLY REACTIVE, un material con excelente resistencia flexible a la fatiga, que retorna gran cantidad de energía en la pisada impulsado al corredor en el despegue.
- Se inserta una pieza STABILIS que aporta la estabilidad necesaria y evita torsiones.

- Midsole with FLY REACTIVE system, a material with excellent flexible resistance to fatigue, which returns a lot of energy in the footstep back to the runner on momentum.
A STABILIS piece is inserted to provide the necessary stability and prevent twisting, compression of the phylon.

SUELA / OUTSOLE



- Caucho DURABILITY de alta resistencia a la abrasión que permite utilizar la zapatilla para preparar y competir largas distancias.

- DURABILITY rubber with high resistance to abrasion that allows to use the sneaker for long distances training and competition.



R-5000

ESP Zapatilla voladora dirigida a corredores de peso menor a 70 kilos que buscan ligereza, buena amortiguación y un diseño rompedor. Está especialmente destinada a competición.

ENG Flying shoe aimed at runners weighing less than 70 kilos looking for lightness, good cushioning and a breakthrough design. It is specially designed for competition.



R.5000S-2011

CORTE / UPPER



- Fabricado en nylon personalizado y TPU soldado que aporta resistencia y ligereza.

- Made of custom nylon and welded TPU that provides strength and lightness.

PLANTILLA / INSOLE

- EVA premoldeada ajustada a la horma del pie.

- Pre-formed EVA fitted to the last.

PALMILLA / BASE

- EVA natural de 2 mm cosida al corte.

- Natural EVA sewn to the upper.

MEDIASUELA / MIDSOLE



- Realizada en phylon de alta densidad (shore 55).

- Made in high density phylon (shore 55).

SUELA / OUTSOLE

- Fabricada en caucho de alta densidad para soportar la abrasión DIN-70.

- Made in high-quality rubber for scratch resistance (DIN-70).



Fly performance running	
Rithme 3:30'-4:30' km	Training 3-6 days
Good cushioning	



170 grs.

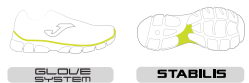
DROP: 6

TALLAS: 40 - 47

LADY



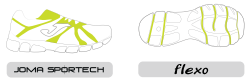
178 grs.



SHOCK SYSTEM



STABILIS



JOMA SPORTTECH



flexo



360



VTS



REBOUND



DURABILITY



R.5000LS-2011



SUPER-CROSS

ESP Zapatilla de entrenamiento para un ritmo de menos de 4 minutos en entrenamientos de 3 a 6 días semanales. La combinación de amortiguaciones resulta perfecta para corredores de mayor peso.

ENG Training shoe for a less than 4" rhythm in a 3-6 days training per week. The cushions combination is perfect for heavier runners.

RCROSW2112



Ultra performance running

Rithme < 4' km Training 3-6 days

Maximum cushioning

CORTE / UPPER



- Fabricado en poliéster personalizado con aplicaciones del sistema 3D STRUCTURE que aportan el ajuste perfecto al pie de forma cómoda y ligera.
- Inserciones reflectantes

- Made of custom polyester with 3D STRUCTURE system applications that provide the perfect fit to the foot in a comfortable and light way.
- Reflective inserts

PLANTILLA / INSOLE

- EVA premoldeada ajustada a la horma del pie. / - Pre-formed EVA fitted to the last.

MEDIASUELA / MIDSOLE



- Fabricada con doble amortiguación: el sistema BOUND REACTIVE, un material termoplástico que absorbe el impacto de la pisada e impulsa la salida gracias a que recupera su forma rápidamente, y el sistema PULSOR en una pieza de phylon de mayor densidad que aporta estabilidad y evita deformaciones en la entrada del pie.

- Manufactured with double cushioning: the BOUND REACTIVE system, a thermoplastic material that absorbs the impact of the footstep and drives the output thanks to the fact that it recovers its shape quickly, and the PULSOR system in a piece of higher density phylon that provides stability and prevents deformations in foot entrance.

SUELA / OUTSOLE

- Caucho DURABILITY de alta resistencia a la abrasión (DIN 70) seccionado en las líneas de flexión cómodas del sistema FLEXO.

- DURABILITY high abrasion resistance rubber (DIN 70) sectioned in the comfortable flex lines of the FLEXO system.



283 grs.

DROP: 10

TALLAS: 40 - 47



RCROSW2112





RCROS2101



RCROS2103



RCROS2112



RCROS2102



RCROS2107

FENIX

ESP Zapatilla concebida para recuperar la fatiga del pie después de una competición. El phylon tiene una reactividad y ligereza especiales que consigue una amortiguación suavidad.

ENG Shoe designed to recover foot fatigue after a competition. The midsole foam has a special reactivity and resistance that achieves soft cushioning.



RFENIW2104



Ultra performance running

Rithme < 4' km

Training 3-6 days

Maximum cushioning

CORTE / UPPER



- Fabricado en nylon, sin costuras por lo que es una zapatilla con un ajuste total al pie. Diseño con refuerzos TPU en las zonas que necesitan refuerzo extra como la puntera y la zona central. Incorpora sistema VTS de ventilación a través de la rejilla superior. Dibujo reflectante.

- Made of nylon fabric with no interior seams, creating a glove-like fit to the foot. Designed with TPU extra reinforcement in needed zones such as the tip of the shoe and central area. It integrates a breathable VTS system through an upper grid. Reflectan drawing.

PLANTILLA / INSOLE

- EVA premoldeada ajustada a la horma del pie.

- Pre-formed EVA fitted to the last.

MEDIASUELA / MIDSOLE



- Fabricado con sistema Full Dual Pulsor consistente en doble phylon en diferentes densidades que añade amortiguación.

- Con cada pisada, la zapatilla devuelve la energía impulsado la salida lo que reduce el esfuerzo del corredor y contribuye a reducir la fatiga después de competiciones o entrenamiento de esfuerzo.

- Made from Full Dual Pulsor. Double phylon in different densities adding cushioning.

- With each step, the shoe returns energy propelled to the start, reducing the effort of the runner and helping to reduce fatigue after competition or effort training.

SUELA / OUTSOLE

- Suela de caucho DURABILITY.

- DURABILITY rubber outsole.



319 grs.

DROP: 10

TALLAS: 40 - 47



RFENIW2104





RFENIW2107



RFENIW2101



RFENIW2127



STORM VIPER

ESP Zapatilla de diseño vanguardista dotada de gran amortiguación y estabilidad. Indicada para entrenamientos diarios.

ENG Shoe with edgy design with a great cushioning and stability. Suitable for daily training.



RVIPEW2111



Ultra performance running	
Rithme < 4' km	Training 3-6 days
Maximum cushioning	

CORTE / UPPER



- Corte realizado en Jacquard con tejido más abierto en las zonas de mayor sudoración y aplicaciones de TPU del sistema JOMA SPORTECH para un ajuste perfecto y cómodo.

- Upper made in Jacquard with more open fabric in the areas with higher perspiration, TPU applications with JOMA SPORTECH system for a perfect and comfortable adjustment.

PLANTILLA / INSOLE

- EVA premoldeada ajustada a la horma del pie.

- Pre-formed EVA fitted to the last.

MEDIASUELA / MIDSOLE



- Realizada en una única pieza del nuevo BOUND REACTIVE, un material revolucionario que absorbe el impacto, facilita el impulso y reduce el peso de la suela. Para aportar estabilidad se inserta una pieza estabilizadora siguiendo sistema STABILIS que se ajusta al talón.

- Made in one only piece with the new REACTIVEBOUND material, a revolutionary material that absorbs the impact, facilitates the momentum and reduces the weight in the sole. To increase stability, an STABILIS piece is included and adjusted to the heel.

SUELA / OUTSOLE

- Caucho DURABILITY de alta resistencia a la abrasión (DIN 70). Las perforaciones situadas estratégicamente cumplen una triple función: facilitan la flexión, permiten la recuperación de la forma del material BOUND REACTIVE para que el impulso sea mayor y contribuyen a la ligereza de la zapatilla.

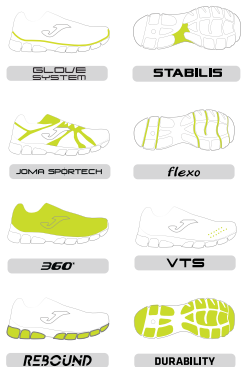
- Made in DURABILITY high resistance to abrasion (DIN 70) rubber. Strategical perforations meet a triple role: facilitate the bending, allow shape recuperation of the REACTIVEBOUND material for a higher momentum and lighten the sneakers.



323 grs.

DROP: 10

TALLAS: 40 - 47



RVIPEW2111





RVIPEW2101



RVIPEW2104



STORM VIPER LADY



263 grs.

TALLAS: 37 - 42



RVIPLW2107



RVIPLW2101



RVIPLW2110

HISPALIS

ESP Modelo de entrenamiento neutro de alto rendimiento para personas que buscan excelente amortiguación, ya que está destinado a corredores de peso mayor a 70 kilos en entrenamientos de 1 a 7 días.

ENG A trainer for intense training sessions with excellent shock absorption. For to runners of greater weight to 70 kg for training of 1 to 7 days.

RHISPW2128

CORTE / UPPER



- Fabricado en nylon personalizado y TPU soldado para eliminar peso y costuras.
- Diseño consistente en el talón y zona central para evitar deformaciones.
- Made from customized nylon and welded TPU to reduce weight and seams.
- Consistent design at heel and central area to avoid loss of shape.

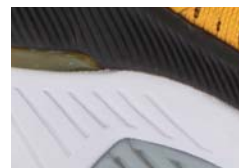
PLANTILLA / INSOLE

- EVA premoldeada ajustada a la horma del pie. / - EVA Pre-moulded anatomically shaped insole.

PALMILLA / BASE

- EVA natural de 2 mm cosida al corte. / - EVA natural of 2 mm.

MEDIASUELA / MIDSOLE



- Fabricado con sistema Full Dual Pulsor consistente en doble phylon en diferentes densidades que añade amortiguación.
- Incorpora gel en la parte trasera que absorbe el impacto e impulsa la zancada.
- Made from Full Dual Pulsor. Double phylon in different densities adding cushioning.
- Incorporating a gel piece absorbing impact and propelling stride.

SUELA / OUTSOLE

- Fabricada en caucho de alta calidad para soportar la abrasión (DIN-70).
- Made in high-quality rubber for scratch resistance (DIN-70).

Ultra performance running

Rithme < 4:30' km Training 3-6 days

Excellent cushioning



303 grs.

DROP: 10

TALLAS: 40 - 47



flexo



FULL DUAL PULSOR



C+S



SLOPE SYSTEM



DURABILITY



EXO COUNTER



STABILIS



PULSOR



VTS



JOMA SPORTTECH



360





RHISPW2101



RHISPW2102



RHISPW2104



RHISPW2106



RHISPW2109



RHISPW2112



RHISPW2131



HISPALIS LADY

ESP Modelo de entrenamiento neutro de alto rendimiento para personas que buscan excelente amortiguación, ya que está destinado a corredores de peso mayor a 70 kilos en entrenamientos de 1 a 7 días.

ENG A trainer for intense training sessions with excellent shock absorption. For to runners of greater weight to 70 kg for training of 1 to 7 days.



RHISLW2105



Ultra performance running	
Rithme < 4:30' km	Training 3-6 days
Excellent cushioning	

CORTE / UPPER



- Fabricado en nylon personalizado y TPU soldado para eliminar peso y costuras.
- Diseño consistente en el talón y zona central para evitar deformaciones.
- Made from customized nylon and welded TPU to reduce weight and seams.
- Consistent design at heel and central area to avoid loss of shape.

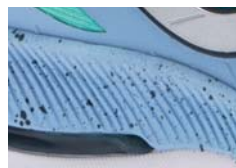
PLANTILLA / INSOLE

- EVA premoldeada ajustada a la horma del pie. / - EVA Pre-moulded anatomically shaped insole.

PALMILLA / BASE

- EVA natural de 2 mm cosida al corte. / - EVA natural of 2 mm.

MEDIASUELA / MIDSOLE



- Fabricado con sistema Full Dual Pulsor consistente en doble phylon en diferentes densidades que añade amortiguación.
- Incorpora gel en la parte trasera que absorbe el impacto e impulsa la zancada.
- Made from Full Dual Pulsor. Double phylon in different densities adding cushioning.
- Incorporating a gel piece absorbing impact and propelling stride.

OUTSOLE

- caucho de alta calidad para soportar la abrasión (DIN-70).
- Made in high-quality rubber for scratch resistance (DIN-70).



256 grs.

DROP: 10

TALLAS: 37 - 42



flexo



FULL DUAL PULSOR



C'S



SLOVE SYSTEM



DURABILITY



EXO COUNTER



STABILIS



PULSOR



VTS



JOMA SPORTTECH



360



RHISLW2105





RHISLW2115



RHISPW2101



RHISLW2107



RHISLW2113



RHISLW2103



RHISLW2131



TITANIUM

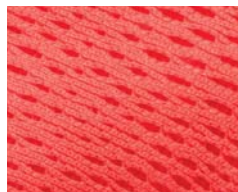
ESP Zapatilla neutra apta para entrenamientos de 1 a 4 días. Adaptada a tu pisada y también a tu exigencia.
ENG Neutral trainer for training 1 to 4 days. Adapted to your step and to your demands.



RTITAW2107



CORTE / UPPER



- Fabricado en nylon personalizado y TPU soldado que aporta resistencia y ligereza.
- Made from customized nylon and welded TPU to add strength while remaining lightweight.

PLANTILLA / INSOLE

- EVA premoldeada ajustada a la horma del pie.
- EVA Pre-moulded anatomically shaped insole.

MEDIASUELA / MIDSOLE



- Fabricada en phylon de doble densidad para conseguir el equilibrio entre amortiguación y estabilidad.
- La amortiguación se refuerza con la introducción de dos piezas de gel en el talón y antepié.
- El sistema STABILIS insertado en el enfranque asegura una perfecta estabilidad.
- Manufactured in double density phylon to obtain a balance between the cushioning and the stability.
- Cushioning is reinforced with the introduction of 2 pieces of gel in the heel and the forefoot.
- And STABILIS system in the midfoot ensured a perfect stability.

SUELA / OUTSOLE

- Fabricada en caucho de alta calidad para soportar la abrasión (DIN-70).
- Made in high-quality rubber for scratch resistance (DIN-70).



319 grs.

DROP: 10

TALLAS: 40 - 47



flexo



FULL DUBL PULSOR



C'S



GLOVE SYSTEM



VTS



360°



JOVA SPORTECH



DURABILITY



REBOUND



RTITAW2107





RTITAW2101



RTITAW2109



RTITAW2103



VICTORY

ESP

Es una zapatilla de entrenamiento medio con buena amortiguación. Destinada a corredores de peso medio, con pisada neutra. Se caracteriza por su ligereza. Tú te ocupas del esfuerzo y ella de tus piernas.

ENG

A trainer for mid-level training sessions with good shock absorption. For middleweight runners with a neutral step. Characterised by its lightness. You worry about the effort and let your trainer worry about your legs.

CORTE / UPPER



- Fabricado en nylon transpirable y TPU.

- Made of breathable nylon and TPU.

PLANTILLA / INSOLE

- EVA termoconformada.

- Thermoforming EVA.

PALMILLA / BASE

- EVA natural de 2 mm cosida al corte.

- Natural 2 mm EVA sewn to the upper.

MEDIASUELA / MIDSOLE



- Doble phylon de alta y baja densidad para optimizar la amortiguación y estabilizar la pisada.

- Dual Phylon with high and low density for optimal shock absorption and to stabilize your step.

SUELA / OUTSOLE

- En caucho, abrasión DIN-90.

- Rubber with an abrasion level of DIN-90.

RVICTW2106



280 grs.

DROP: 10

TALLAS: 34 - 47



FULL DUAL PHYLON



C'S



DURABILITY



flexo



360°



VTS

RVICTW2106





RVICTW2101



RVICTW2103



RVICTW2107



RVICTW2104



VICTORY LADY

ESP Es una zapatilla de entrenamiento medio con buena amortiguación. Destinada a corredores de peso medio, con pisada neutra. Se caracteriza por su ligereza. Tú te ocupas del esfuerzo y ella de tus piernas.

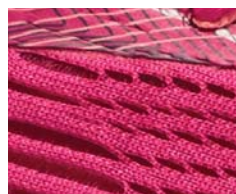
ENG A trainer for mid-level training sessions with good shock absorption. For middleweight runners with a neutral step. Characterised by its lightness. You worry about the effort and let your trainer worry about your legs.



RVICLW2110



CORTE / UPPER



- Fabricado en nylon transpirable y TPU.
- Made of breathable nylon and TPU.

PLANTILLA / INSOLE

- EVA termoconformada.
- Thermoforming EVA.

PALMILLA / BASE

- EVA natural de 2 mm cosida al corte.
- Natural 2 mm EVA sewn to the upper.

MEDIASUELA / MIDSOLE



- Doble phylon de alta y baja densidad para optimizar la amortiguación y estabilizar la pisada.
- Dual Phylon with high and low density for optimal shock absorption and to stabilize your step.

SUELA / OUTSOLE

- En caucho, abrasión DIN-90.
- Rubber with an abrasion level of DIN-90.



227 grs.

DROP: 10

TALLAS: 37 - 42



RVICTW2110



RVICLW2101





RVICLW2103



RVICLW2107



RVICLW2113



RVICLW2115



RVICLW2127



RVICLW2105

SPEED

ESP Zapatilla neutra apta para entrenamientos de 1 a 2 días. Destinada a corredores que se están iniciando en el running. Nunca olvidarás la zapatilla con la que corriste tus primeros kilómetros.

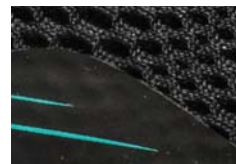
ENG Neutral trainer for training 1 to 2 days. For beginner runners. You will never forget the trainer you ran your first kilometres.



RSPEEW2101



CORTE / UPPER



- Fabricado en nylon transpirable y micro PU.
- Made of breathable nylon and PU leather.

PLANTILLA / INSOLE

- EVA lisa.
- Smooth EVA.

PALMILLA / BASE

- EVA natural de 2 mm pegada al corte.
- Natural 2 mm EVA attached to the upper.

MEDIASUELA / MIDSOLE



- Phylon de una sola pieza, seccionado para favorecer la adaptación al terreno.
- A single Phylon piece divided to better adapt to the terrain.

SUELA / OUTSOLE

- En caucho, abrasión DIN-90.
- Rubber with an abrasion level of DIN-90.



262 grs.

DROP: 10

TALLAS: 39 - 47

RSPEEW2101



RSPEEW2106





RSPEEW2104



RSPEEW2122



RSPEEW2109



RSPEEW2115

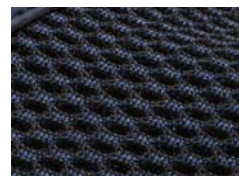


VITALY

ESP Es una zapatilla de entrenamiento ligero con buena amortiguación. Destinada a corredores de mayor peso, con pisada neutra que se están iniciando en el running. Nunca olvidarás la zapatilla con la que corriste tus primeros kilómetros.

ENG A trainer for light training sessions with good shock absorption. For beginner runners with a neutral step. You will never forget the trainer you ran your first kilometres in.

CORTE / UPPER



- Fabricado en nylon transpirable y micro PU.
- Made of breathable nylon and PU leather.

PLANTILLA / INSOLE

- EVA lisa.
- Smooth EVA.

PALMILLA / BASE

- EVA natural de 2 mm cosida al corte.
- Natural 2 mm EVA sewn to the upper.

MEDIASUELA / MIDSOLE

- Phylon de una sola pieza, seccionado para favorecer la adaptación al terreno.
- A single Phylon piece divided to better adapt to the terrain.

SUELA / OUTSOLE

- En caucho, abrasión DIN-90.
- Rubber with an abrasion level of DIN-90.

RVITAW2103



275 grs.

DROP: 10

TALLAS: 39 - 47



flexo



VTS



GLOVE SYSTEM



DURABILITY

RVITAW2103



RVITAW2104





RVITAW2117



RVITAW2120



RVITAW2137



RVITAS2130



RVITAW2131



RVITAW2133



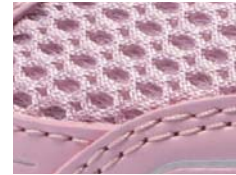
RVITAW2101

VITALY LADY

ESP Es una zapatilla de entrenamiento ligero con buena amortiguación. Destinada a corredores de mayor peso, con pisada neutra que se están iniciando en el running. Nunca olvidarás la zapatilla con la que corriste tus primeros kilómetros.

ENG A trainer for light training sessions with good shock absorption. For beginner runners with a neutral step. You will never forget the trainer you ran your first kilometres in.

CORTE / UPPER



- Fabricado en nylon transpirable y micro PU.
- Made of breathable nylon and PU leather.

PLANTILLA / INSOLE

- EVA lisa.
- Smooth EVA.

PALMILLA / BASE

- EVA natural de 2 mm cosida al corte.
- Natural 2 mm EVA sewn to the upper.

MEDIASUELA / MIDSOLE

- Phylon de una sola pieza, seccionado para favorecer la adaptación al terreno.
- A single Phylon piece divided to better adapt to the terrain.

SUELA / OUTSOLE

- En caucho, abrasión DIN-90.
- Rubber with an abrasion level of DIN-90.



RVITLW2113



223 grs.

DROP: 10

TALLAS: 36 - 42



flexo



VTS



GLUE SYSTEM



DURABILITY

RVITLW2113





RVITLW2101



RVITLW2103



RVITLW2130



RVITLW2105



RVITLW2107



RVITLW2131



RVITLW2110



RVITLW2119

KUBOR

ESP

Zapatilla de trailrunning óptima para entrenamiento y competición en terrenos agrestes.

ENG

An optimal trail running shoe for training, as well as for competitions on rough terrain.



TKKUBW2105



Ultra performance running

Level technical

21-42 km

Excellent cushioning



333 grs.

DROP: 10

TALLAS: 40 - 47

CORTE / UPPER



- Fabricada en nylon con inserciones de TPU de la tecnología SPORTECH para proteger el pie.
- Cuenta también con PU cosido reforzado en la trasera.
- Incluye serigrafía reflectante

- Made of a resistant and breathable jacquard mesh, and the FLEXSHIELD system with its insertions of TPU to protect the foot.

- It is to be noted the elasticity of the shoe tongue 100%, which together with the inner lining made of nylon and elastane, provide a comfortable fit.

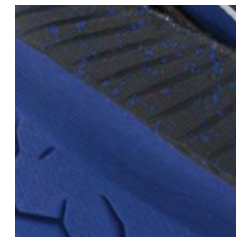
PLANTILLA / INSOLE

- EVA premoldeada ajustada a la horma del pie.
- EVA Pre-moulded anatomically shaped insole.

PALMILLA / BASE

- EVA natural de 2 mm cosida al corte.
- EVA natural of 2 mm.

MEDIASUELA / MIDSOLE



- Compuesta de phylon FOAM REACTIVE para amortiguar, correr más rápido y aportar mayor comodidad.

- Made with double cushioning to protect the foot from the irregularities of the terrain: The BOUND REACTIVE system, which is a thermoplastic material that absorbs the impact of the tread and boosts the propulsion thanks to the fact that it recovers its shape quickly.

SUELA / OUTSOLE

- De caucho resistente DURABILITY con tacos de diferente dibujo para asegurar en agarre en todas las situaciones.

- Made of Joma's DURABILITY rubber, a material with high abrasion resistance, and studs with different sizes and shapes, to achieve maximum grip at all circumstances.

TKKUBW2105





TKKUBW2101



TKKUBW2106



TKKUBW2112



TKKUBW2123



SIERRA

ESP

Zapatilla de trailrunning óptima para entrenamiento y competición en terrenos agrestes.

ENG

An optimal trail running shoe for training, as well as for competitions on rough terrain.



TKSIEW2128



Ultra performance running

Level technical	21-42 km
-----------------	----------

Excellent cushioning



333 grs.

DROP: 10

TALLAS: 40 - 47

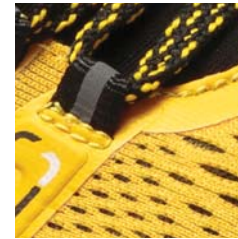


TKSIEW2128



TKSIEW2101

CORTE / UPPER



- Fabricado en Jacquard transpirable y resistente con inserciones de TPU del sistema FLEXSHIELD para proteger el pie.
- Se añade una pieza de foam y phylon para aumentar la protección. Destaca el ajuste que aporta la lengüeta 100% elástica y los forros de nylon con elastano.

- Made of a resistant and breathable jacquard mesh, and the FLEXSHIELD system with its insertions of TPU to protect the foot.
- It is to be noted the elasticity of the shoe tongue 100%, which together with the inner lining made of nylon and elastane, provide a comfortable fit.

PLANTILLA / INSOLE

- EVA premoldeada ajustada a la horma del pie.

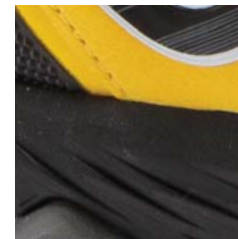
- EVA Pre-moulded anatomically shaped insole.

PALMILLA / BASE

- EVA natural de 2 mm cosida al corte.

- EVA natural of 2 mm.

MEDIASUELA / MIDSOLE



- Fabricada con doble amortiguación para proteger al pie de las irregularidades del terreno: el sistema BOUND REACTIVE, un material termoplástico que absorbe el impacto de la pisada e impulsa la salida gracias a que recupera su forma rápidamente.
- Pieza de phylon sistema PULSOR, de mayor densidad que aporta estabilidad.
- Sistema ENDOPLATE, una placa rígida en la base que protege el pie.

- Made with double cushioning to protect the foot from the irregularities of the terrain: The BOUND REACTIVE system, which is a thermoplastic material that absorbs the impact of the tread and boosts the propulsion thanks to the fact that it recovers its shape quickly.

- The PULSOR system made in a phylon piece of greater density which provides stability.

- The ENDOPLATE system, a rigid plate in the sole to protect the foot.

SUELA / OUTSOLE

- De caucho resistente DURABILITY con tacos de diferente dibujo para asegurar en agarre en todas las situaciones.

- Made of Joma's DURABILITY rubber, a material with high abrasion resistance, and studs with different sizes and shapes, to achieve maximum grip at all circumstances.



TKSIEW2103



TKSIEW2106



TKSIEW2111



TKSIEW2115



TKSIEW2116



TKSIEW2122

SIERRA LADY

ESP

Zapatilla de trailrunning óptima para entrenamiento y competición en terrenos agrestes.

ENG

An optimal trail running shoe for training, as well as for competitions on rough terrain.

TKSILW2101



Ultra performance running

Level technical	21-42 km
-----------------	----------

Excellent cushioning



333 grs.

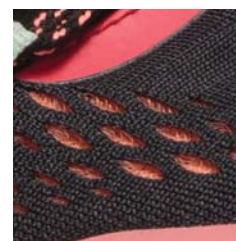
DROP: 10

TALLAS: 36 - 42

TKSIEW2101



CORTE / UPPER



- Fabricado en Jacquard transpirable y resistente con inserciones de TPU del sistema FLEXSHIELD para proteger el pie.
- Se añade una pieza de foam y phylon para aumentar la protección. Destaca el ajuste que aporta la lengüeta 100% elástica y los forros de nylon con elastano.
- Made of a resistant and breathable jacquard mesh, and the FLEXSHIELD system with its insertions of TPU to protect the foot.
- It is to be noted the elasticity of the shoe tongue 100%, which together with the inner lining made of nylon and elastane, provide a comfortable fit.

PLANTILLA / INSOLE

- EVA premoldeada ajustada a la horma del pie.
- EVA Pre-moulded anatomically shaped insole.

PALMILLA / BASE

- EVA natural de 2 mm cosida al corte.
- EVA natural of 2 mm.

MEDIASUELA / MIDSOLE



- Fabricada con doble amortiguación para proteger al pie de las irregularidades del terreno: el sistema BOUND REACTIVE, un material termoplástico que absorbe el impacto de la pisada e impulsa la salida gracias a que recupera su forma rápidamente.
- Pieza de phylon sistema PULSOR, de mayor densidad que aporta estabilidad.
- Sistema ENDOPLATE, una placa rígida en la base que protege el pie.
- Made with double cushioning to protect the foot from the irregularities of the terrain: The BOUND REACTIVE system, which is a thermoplastic material that absorbs the impact of the tread and boosts the propulsion thanks to the fact that it recovers its shape quickly.
- The PULSOR system made in a phylon piece of greater density which provides stability.
- The ENDOPLATE system, a rigid plate in the sole to protect the foot.

SUELA / OUTSOLE

- De caucho resistente DURABILITY con tacos de diferente dibujo para asegurar en agarre en todas las situaciones.

- Made of Joma's DURABILITY rubber, a material with high abrasion resistance, and studs with different sizes and shapes, to achieve maximum grip at all circumstances.



TKSILW2103



TKSILW2110



TKSILW2113



TKSILW2122



TKSILW2127



TKSILW2131

SIMA

ESP

El modelo más rápido y ligero de Joma para trail. Indicado para corredores de peso bajo.

ENG

Joma's fastest and lightest trail model. For lightweight runners.



TKSIMW2117



High performance running	
Level easy	< 10 km
Excellent cushioning	



377 grs.

DROP: 8

TALLAS: 40 - 47

TKSIMW2117



CORTE / UPPER



- Fabricado en Jacquard transpirable y resistente con inserciones de TPU del sistema FLEXSHIELD para proteger el pie.
- Se añade una pieza de foam y phylon para aumentar la protección. Destaca el ajuste que aporta la lengüeta 100% elástica y los forros de nylon con elastano.
- Made of a resistant and breathable jacquard mesh, and the FLEXSHIELD system with its insertions of TPU to protect the foot.
- It is to be noted the elasticity of the shoe tongue 100%, which together with the inner lining made of nylon and elastane, provide a comfortable fit.

PLANTILLA / INSOLE

- EVA premoldeada ajustada a la forma del pie.
- EVA Pre-moulded anatomically shaped insole.

PALMILLA / BASE

- EVA natural de 2 mm cosida al corte.
- EVA natural of 2 mm.

MEDIASUELA / MIDSOLE



- Compuesta por una única pieza de phylon FOAM REACTIVE para amortiguar, correr más rápido y aportar mayor comodidad.
- Incorpora ENDOPLATE SYSTEM: Placa rígida entre la mediasuela y la suela de la parte delantera que evita la torsión y estabiliza la pisada en terrenos abruptos.
- Composed by a single piece of phylon FOAM REACTIVE for cushioning, greater speed and comfort.
- ENDOPLATE SYSTEM: Rigid piece between the midsole and the front sole to avoid torsion and to stabilize footstep in abrupt terrains.

SUELA / OUTSOLE



- De caucho, con abrasión DIN-60, con dibujo de tacos delanteros para el agarre en subida y dibujo trasero para el agarre en bajada.
- Rubber DIN-60 sole with etched front studs for grip when ascending and rear etching for grip when descending.



TKSIMW2101



TKSIMW2104



TKSIMW2111



TKSIMW2112



TKSIMW2106



SIMA LADY

ESP

El modelo más rápido y ligero de Joma para trail. Indicado para corredores de peso bajo.

ENG

Joma's fastest and lightest trail model. For lightweight runners.

CORTE / UPPER



- Fabricado en Jacquard transpirable y resistente con inserciones de TPU del sistema FLEXSHIELD para proteger el pie.

- Se añade una pieza de foam y phylon para aumentar la protección. Destaca el ajuste que aporta la lengüeta 100% elástica y los forros de nylon con elastano.

- Made of a resistant and breathable jacquard mesh, and the FLEXSHIELD system with its insertions of TPU to protect the foot.

- It is to be noted the elasticity of the shoe tongue 100%, which together with the inner lining made of nylon and elastane, provide a comfortable fit.

PLANTILLA / INSOLE

- EVA premoldeada ajustada a la horma del pie.

- EVA Pre-moulded anatomically shaped insole.

PALMILLA / BASE

- EVA natural de 2 mm cosida al corte.

- EVA natural of 2 mm.

MEDIASUELA / MIDSOLE



- Compuesta por una única pieza de phylon FOAM REACTIVE para amortiguar, correr más rápido y aportar mayor comodidad.

- Incorpora ENDOPLATE SYSTEM: Placa rígida entre la mediasuela y la suela de la parte delantera que evita la torsión y estabiliza la pisada en terrenos abruptos.

- Composed by a single piece of phylon FOAM REACTIVE for cushioning, greater speed and comfort.

- ENDOPLATE SYSTEM: Rigid piece between the midsole and the front sole to avoid torsion and to stabilize footstep in abrupt terrains.

SUELA / OUTSOLE



- De caucho, con abrasión DIN-60, con dibujo de tacos delanteros para el agarre en subida y dibujo trasero para el agarre en bajada.

- Rubber DIN-60 sole with etched front studs for grip when ascending and rear etching for grip when descending.

TKSLMW2105



High performance running

Level easy

< 10 km

Excellent cushioning



311 grs.

DROP: 8

TALLAS: 37 - 41

TKSLMW2105



TKSLMW2127





TKSLMW2107



TKSLMW2119



TKSLMW2110



TKSLMW2113



TKSLMW2123



TREK

ESP Modelo de trail para entrenamientos con una dificultad de terreno media.

ENG Low to medium impact trail shoe.

CORTE / UPPER



- Construido en nylon transpirable y resistente con micro PU en la parte central, reforzado con rejilla para proteger el nylon.
- Puntera de TPU.
- Trasera con sistema EXO Counter: Contrafuerte exterior que aporta mayor protección y mejora la estabilidad.
- Lengüeta con bolsillo para guardar el cordón y así evitar los enganches.

- Made with breathable and wear resistant nylon, combined with micro PU at central area reinforced with mesh to protect the nylon.
- TPU toe to resist hits or impacts.
- External heel with EXO Counter: External buttress providing better protection and improve stability.
- Tongue with lace pocket to prevent injury.

PLANTILLA / INSOLE

- EVA premoldeada ajustada a la horma del pie. / - EVA Pre-moulded anatomically shaped insole.

PALMILLA / BASE

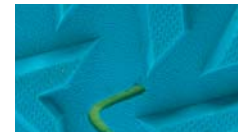
- EVA de 2 mm cosida al corte. / - EVA of 2 mm.

MEDIASUELA / MIDSOLE

- De phylon con dureza media para desistir los desgarros de elementos externos.

- Constructed with mid density foam to give extra support on rough terrain.

SUELA / OUTSOLE



- De caucho de abrasión DIN-70, con dibujo de tacos delanteros para el agarre en subida y dibujo trasero para el agarre en bajada.

- Made from abrasion resistant rubber with strategically placed different sized rubber studs to gain grip going uphill and down.



TKTREW2101



High performance running

Level medium	< 10 km
--------------	---------

Good cushioning



312 grs.

DROP: 10

TALLAS: 39 - 47



DURABILITY



PROTECTION



Lace pocket



VTS



SLOVE SYSTEM



EXO COUNTER



TKTREW2101



TKTREW2103



TKTREW2106



TKTREW2117



TKTREW2122



TKTREW2123

TREK LADY



256 grs.

DROP: 10

TALLAS: 37 - 42



TKTRLW2101



TKTRLW2107



TKTRLW2113



TKTRLW2127

TKTREW2110

SHOCK

ESP Zapatilla de iniciación al trail.

ENG Beginners trail shoe.



AISLA-TEX

TKSHOW2101

CORTE / UPPER

- Fabricado en nylon transpirable y micro PU protegiendo el nylon.
- Made in transpirable nylon and micro PU protecting the nylon.

PLANTILLA / INSOLE

- EVA lisa.
- EVA flat insole.

PALMILLA / BASE

- EVA natural de 2 mm cosido al corte.
- EVA natural of 2 mm.

MEDIASUELA / MIDSOLE

- De phylon con dureza media para resistir los desgarros de elementos externos.
- Constructed with mid density foam to give extra support on rough terrain.

SUELA / OUTSOLE

- De caucho de abrasión DIN-70 con dibujo de tacos delanteros para el agarre en subida y dibujo trasero para el agarre en bajada.
- Made from abrasion resistant rubber with strategically placed different sized rubber studs to gain grip going uphill and down.



299 grs.

DROP: 10

TALLAS: 39 - 47



flexo



GLUE SYSTEM



VTS

TKSHOW2101



TKSHOW2108





TKSHOW2112



TKSHOW2123



TKSHOW2103

SHOCK LADY



254 grs.

DROP: 10

TALLAS: 37 - 42



TKSHLW2101



TKSHLW2103



TKSHLW2105



TKSHLW2107



TKSHLW2113



VORA

ESP Zapatilla de iniciación al trail.

ENG Beginners trail shoe.



TKVORW2101



CORTE / UPPER

- Fabricado en nylon transpirable y micro PU protegiendo el nylon.
- Made in transpirable nylon and micro PU protecting the nylon.

PLANTILLA / INSOLE

- EVA lisa.
- EVA flat insole.

PALMILLA / BASE

- EVA natural de 2 mm cosido al corte.
- EVA natural of 2 mm.

MEDIASUELA / MIDSOLE

- De phylon con dureza media para resistir los desgarros de elementos externos.
- Constructed with mid density foam to give extra support on rough terrain.

SUELA / OUTSOLE

- De caucho de abrasión DIN-70, con dibujo de tacos delanteros para el agarre en subida y dibujo trasero para el agarre en bajada.
- Made from abrasion resistant rubber with strategically placed different sized rubber studs to gain grip going uphill and down.



300 grs.

TALLAS: 39 - 47



AISLA-TEX



TKVORW2101





TKVORW2103



TKVORW2123



VORA LADY



252 grs.

TALLAS: 37 - 42



AISLA-TEX



TKVOLW2101



TKVOLW2103



TKVOLW2123



BORO

ESP Zapatilla de iniciación al running.

ENG Beginners running shoe.

CORTE / UPPER

- Fabricado en nylon transpirable y micro PU protegiendo el nylon.
- Made in transpirable nylon and micro PU protecting the nylon.

PLANTILLA / INSOLE

- EVA lisa.
- EVA flat insole.

PALMILLA / BASE

- EVA natural de 2 mm cosido al corte.
- EVA natural of 2 mm.

MEDIASUELA / MIDSOLE

- Doble phylon de alta y baja densidad para optimizar la amortiguación y estabilizar la pisada.
- Dual Phylon with high and low density for optimal shock absorption and to stabilize your step.

SUELA / OUTSOLE

- En caucho, abrasión DIN-90.
- Rubber with an abrasion level of DIN-90.

RBOROW2101



flexo



GLOVE SYSTEM



VTS



300 grs.

TALLAS: 39 - 47

RBOROW2101



RBOROW2103



RBOROW2104





RBOROW2106



RBOROW2108



RBOROW2121

BORO LADY



252 grs.

TALLAS: 37 - 42



RBOROLW2101



RBOROLW2103



RBOROLW2117



RBOROLW2102



RBOROLW2107



CROMO

ESP Zapatilla vanguardista dotada de máximo impulso y una excelente amortiguación. Está destinada a corredoras de menor peso y para entrenamientos de 1 a 7 días.

ENG This trainer has an innovative design and, maximum boost and excellent cushioning. For runners weighing less and for training from 1 to 7 days.

CORTE / UPPER

- Fabricado en nylon personalizado y TPU soldado que aporta resistencia y ligereza.
- Made from customized nylon and welded TPU to add strength while remaining lightweight.

PLANTILLA / INSOLE

- EVA premoldeada ajustada a la forma del pie.
- Pre-formed EVA fitted to the last.

PALMILLA / BASE

- EVA natural de 2 mm cosida al corte.
- Natural EVA sewn to the upper.

MEDIASUELA / MIDSOLE

- Phylon de una sola pieza, seccionado para favorecer la adaptación al terreno.
- A single Phylon piece divided to better adapt to the terrain.

SUELA / OUTSOLE

- En caucho, abrasión DIN-90.
- Rubber with an abrasion level of DIN-90.

RCROMW2102



300 grs.

TALLAS: 39 - 47

RCROMW2102





RCROMW2101



RCROMW2103



RCROMW2117

CROMO LADY



252 grs.

TALLAS: 37 - 42



RCROLW2101



RCROLW2110



RCROLW2113



RCROLW2102



RCROLW2103



RCROLW2121

LINX

ESP

Zapatilla vanguardista dotada de máximo impulso y una excelente amortiguación. Está destinada a corredoras de menor peso y para entrenamientos de 1 a 7 días.

ENG

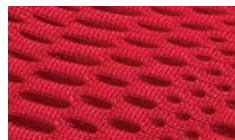
This trainer has an innovative design and, maximum boost and excellent cushioning. For runners weighing less and for training from 1 to 7 days.



RLINXW2106



CORTE / UPPER



- Fabricado en nylon personalizado y TPU soldado que aporta resistencia y ligereza.
- Made from customized nylon and welded TPU to add strength while remaining lightweight.

PLANTILLA / INSOLE

- EVA premoldeada ajustada a la horma del pie.
- Pre-formed EVA fitted to the last.

PALMILLA / BASE

- EVA natural de 2 mm cosida al corte.
- Natural EVA sewn to the upper.

MEDIASUELA / MIDSOLE

- Phylon de una sola pieza, seccionado para favorecer la adaptación al terreno.
- A single Phylon piece divided to better adapt to the terrain.

SUELA / OUTSOLE

- En caucho, abrasión DIN-90.
- Rubber with an abrasion level of DIN-90.



300 grs.

TALLAS: 39 - 47



RLINXW2106





RLINXW2103



RLINXW2123



RLINXW2101



RLINXW2131

ZINC

ESP Zapatilla de iniciación al running.

ENG Beginners running shoe.

CORTE / UPPER

- Fabricado en nylon transpirable y micro PU protegiendo el nylon.
- Made in transpirable nylon and micro PU protecting the nylon.

PLANTILLA / INSOLE

- EVA lisa.
- EVA flat insole.

PALMILLA / BASE

- EVA natural de 2 mm cosido al corte.
- EVA natural of 2 mm.

MEDIASUELA / MIDSOLE

- Phylon de una sola pieza, seccionado para favorecer la adaptación al terreno.
- A single Phylon piece divided to better adapt to the terrain.

SUELA / OUTSOLE

- En caucho, abrasión DIN-90.
- Rubber with an abrasion level of DIN-90.

RZINCW2101



flexo



GLOVE SYSTEM



VTS



300 grs.

TALLAS: 39 - 47



RZINCW2101





RZINCW2102



RZINCW2103



RZINCW2112



RZINCW2114



RZINCW2123



RZINCW2131

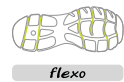
ZINC LADY

ESP Zapatilla de iniciación al running.

ENG Beginners running shoe.



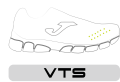
RZINLW2103



flexo



GLOVE SYSTEM



VTS

CORTE / UPPER

- Fabricado en nylon transpirable y micro PU protegiendo el nylon.
- Made in transpirable nylon and micro PU protecting the nylon.

PLANTILLA / INSOLE

- EVA lisa.
- EVA flat insole.

PALMILLA / BASE

- EVA natural de 2 mm cosido al corte.
- EVA natural of 2 mm.

MEDIASUELA / MIDSOLE

- Phylon de una sola pieza, seccionado para favorecer la adaptación al terreno.
- A single Phylon piece divided to better adapt to the terrain.

SUELA / OUTSOLE

- En caucho, abrasión DIN-90.
- Rubber with an abrasion level of DIN-90.



300 grs.

TALLAS: 37 - 42

RZINLW2103



RZINLW2101





RZINLW2105



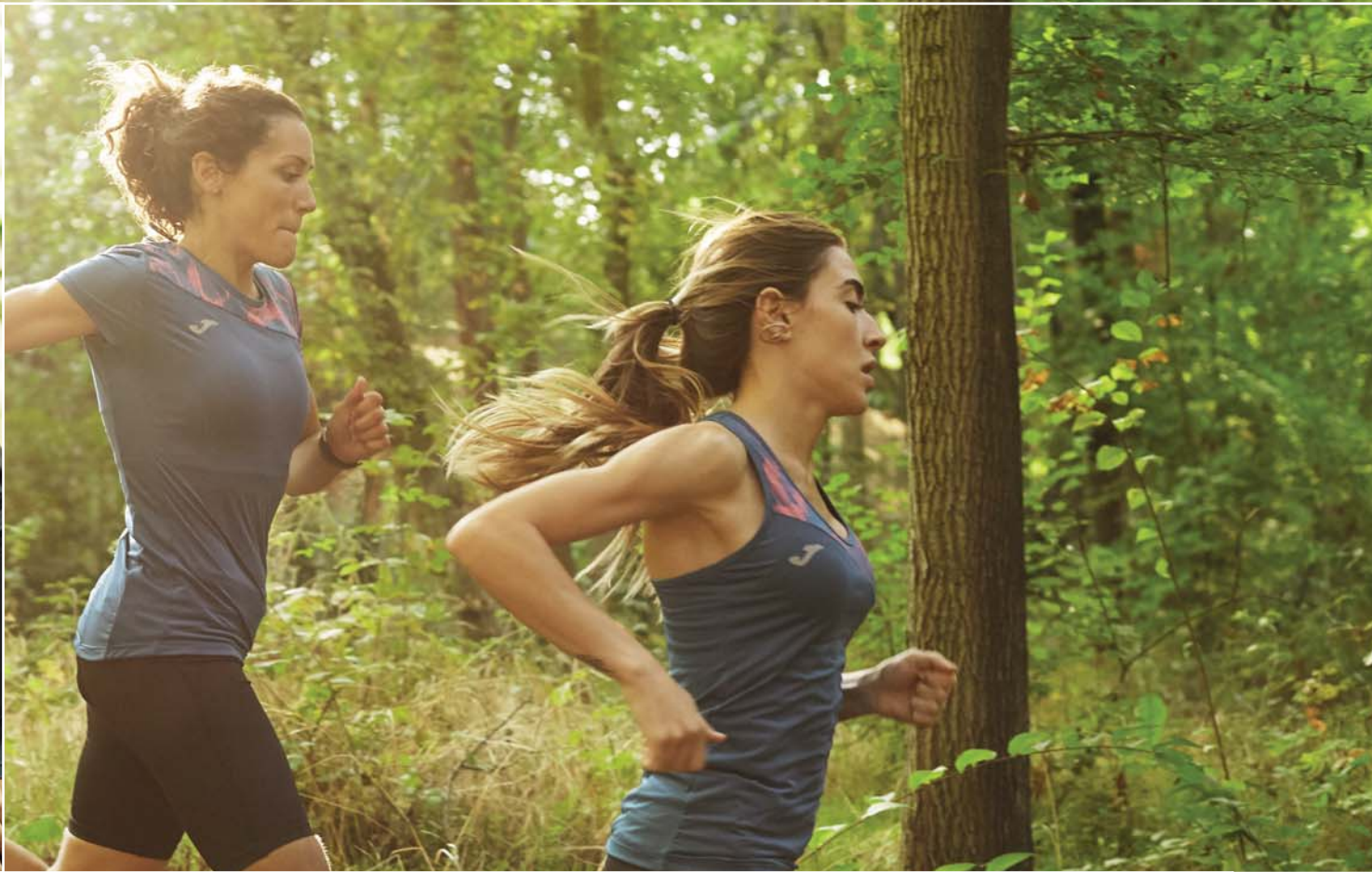
RZINLW2107



RZINLW2115



RZINLW2125



MOUNTAIN



S
T
R
A
I
L
S

TRAIL

ANGARA

ESP Bota de trekking creada para travesías de media montaña en cualquier tipo de condiciones meteorológicas.

ENG High impact trekking boot created for all weather conditions.



TKANGW2101



590 grs.

TALLAS: 39 - 47



PIEL



EVA+



AISLA-TEX



DURABILITY

CORTE / UPPER

- Fabricado en piel hidrofugada y cordura para repeler el agua.
- Membrana transpirable y protectora contra el paso del agua.
- Foam interior para adaptar al tobillo.
- Piezas de refuerzo en contrafuertes interiores y puntera para proteger al pie de golpes externos.

- Constructed with high quality leather with added benefit of water repellant coating to keep foot dry and warm.
- Reinforced foam ankle for support and comfort.
- Reinforced toe box for protection against rugged terrain.

PLANTILLA / INSOLE

- EVA termoconformada ajustada a la horma del pie.
- Thermoformed EVA anatomically shaped insole.

PALMILLA / BASE

- Fabricada en material semirrígido para soportar la rigidez de la pisada.
- Cosido en guante, corte cerrado herméticamente.

- Made in semirigid material to support step stiffness.
- Sewn into a glove, cut tightly.

MEDIASUELA / MIDSOLE

- De phylon de alta calidad para favorecer la amortiguación y la estabilidad de la pisada.
- Made in high quality soft phylon to allow cushioning and impulse for each step.

SUELA / OUTSOLE

- De caucho de alta calidad con abrasión DIN-70 y diseño de tacos altos para favorecer el agarre.
- Made in high quality rubber with abrasion DIN-70 and high studs design to favor grip.

TKANGW2123



TKANGW2124



ATHABASKA

ESP Bota de trekking apta para media y baja montaña en cualquier tipo de condiciones meteorológicas.

ENG Trekking boot suitable for mid to low impact trekking activity and in any weather conditions.



TKATHW2101



9 486 grs.

TALLAS: 39 - 47



PIEL



EVA+



AISLA-TEX



DURABILITY



PROTECTION

CORTE / UPPER

- Fabricado en piel sintética, hidrofugada y cordura para repeler el agua..
- Incorpora Aisla-Tex, una membrana transpirable y protectora contra el paso del agua.
- Foam interior para adaptar al tobillo.
- Piezas de refuerzo en contrafuerte y puntera para proteger al pie de golpes externos.

- Constructed with high quality synthetic leather with added benefit of water repellent coating to keep foot.
- It has a breathable, protective, Aisla-Tex waterproof membrane to prevent water from getting through.
- Reinforced foam ankle for support and comfort.
- Reinforced toe box for protection against rugged terrain.

PLANTILLA / INSOLE

- EVA premoldeada ajustada a la horma del pie.
- EVA pre-moulded anatomically shaped insole.

PALMILLA / BASE

- Fabricada en material semirrígido para soportar la rigidez de la pisada.
- Made in semirigid material to support step stiffness.

MEDIASUELA / MIDSOLE

- De phylon esponjoso de alta calidad para favorecer la amortiguación y el impulso.
- Made in high quality soft phylon to allow cushioning and impulse for each step.

SUELA / OUTSOLE

- De caucho de alta calidad con abrasión DIN-70 y diseño de tacos altos para favorecer el agarre.
- Made in high quality rubber with abrasion DIN-70 and high studs design to favor grip.



TKATHW2123



TKATHW2124

FOREST

ESP Bota de trekking apta para media y baja montaña en cualquier tipo de condiciones meteorológicas.

ENG Trekking boot suitable for mid to low impact trekking activity and in any weather conditions.

CORTE / UPPER

- Fabricada en textil recubierto de una membrana hidrofugada.
- Incorpora Aisla-Tex, una membrana transpirable y protectora contra el paso del agua.
- Foam interior para adaptar al tobillo.
- Piezas de refuerzo en contrafuerte y puntera para proteger al pie de golpes externos.

- Made of textile covered with a waterproof membrane.
- It has a breathable, protective, Aisla-Tex waterproof membrane to prevent water from getting through.
- Reinforced foam ankle for support and comfort.
- Reinforced toe box for protection against rugged terrain.

PLANTILLA / INSOLE

- EVA premoldeada ajustada a la horma del pie.
- EVA pre-moulded anatomically shaped insole.

PALMILLA / BASE

- Fabricada en material semirrígido para soportar la rigidez de la pisada.
- Made in semirigid material to support step stiffness.

MEDIASUELA / MIDSOLE

- De phylon esponjoso de alta calidad para favorecer la amortiguación y el impulso.
- Made in high quality soft phylon to allow cushioning and impulse for each step.

SUELA / OUTSOLE

- De caucho de alta calidad con abrasión DIN-70 y diseño de tacos altos para favorecer el agarre.
- Made in high quality rubber with abrasion DIN-70 and high studs design to favor grip.



TKFORW2101



590 grs.

TALLAS: 39 - 47



PIEL



EVA+



AISLA-TEX



DURABILITY



TKFORW2103

TKFORW2101





TKFORW2106



TKFORW2112



TKFORW2121



TKFORW2131

TAIMIR

ESP Bota de trekking apta para media y baja montaña en cualquier tipo de condiciones meteorológicas.

ENG Trekking boot suitable for mid to low impact trekking activity and in any weather conditions.

CORTE / UPPER

- Fabricado en piel.
- Incorpora Aisla-Tex, una membrana transpirable y protectora contra el paso del agua.
- Foam interior para adaptar al tobillo.
- Piezas de refuerzo en contrafuerte y puntera para proteger al pie de golpes externos.

- Made of leather.
- It has a breathable, protective, Aisla-Tex waterproof membrane to prevent water from getting through.
- Reinforced foam ankle for support and comfort.
- Reinforced toe box for protection against rugged terrain.

PLANTILLA / INSOLE

- EVA premoldeada ajustada a la horma del pie.
- EVA pre-moulded anatomically shaped insole.

PALMILLA / BASE

- Fabricada en material semirrígido para soportar la rigidez de la pisada.
- Made in semirigid material to support step stiffness.

MEDIASUELA / MIDSOLE

- De phylon esponjoso de alta calidad para favorecer la amortiguación y el impulso.
- Made in high quality soft phylon to allow cushioning and impulse for each step.

SUELA / OUTSOLE

- De caucho de alta calidad con abrasión DIN-70 y diseño de tacos altos para favorecer el agarre.
- Made in high quality rubber with abrasion DIN-70 and high studs design to favor grip.



TKTAIW2124



419 grs.

TALLAS: 39 - 47



PIEL



EVA+



AISLA-TEX



DURABILITY



TKTAIW2123



TKTAIW2101

TURKANA

ESP Bota de trekking apta para media y baja montaña en cualquier tipo de condiciones meteorológicas.

ENG Trekking boot suitable for mid to low impact trekking activity and in any weather conditions.



TKTURW2123

CORTE / UPPER

- Fabricado en piel sintética, hidrofugada y cordura para repeler el agua..
- Incorpora Aisla-Tex, una membrana transpirable y protectora contra el paso del agua.
- Foam interior para adaptar al tobillo.
- Piezas de refuerzo en contrafuerte y puntera para proteger al pie de golpes externos.

- Constructed with high quality synthetic leather with added benefit of water repellent coating to keep foot.
- It has a breathable, protective, Aisla-Tex waterproof membrane to prevent water from getting through.
- Reinforced foam ankle for support and comfort.
- Reinforced toe box for protection against rugged terrain.

PLANTILLA / INSOLE

- EVA premoldeada ajustada a la horma del pie.
- EVA pre-moulded anatomically shaped insole.

PALMILLA / BASE

- Fabricada en material semirrígido para soportar la rigidez de la pisada.
- Made in semirigid material to support step stiffness.

MEDIASUELA / MIDSOLE

- De phylon esponjoso de alta calidad para favorecer la amortiguación y el impulso.
- Made in high quality soft phylon to allow cushioning and impulse for each step.

SUELA / OUTSOLE

- De caucho de alta calidad con abrasión DIN-70 y diseño de tacos altos para favorecer el agarre.
- Made in high quality rubber with abrasion DIN-70 and high studs design to favor grip.



419 grs.

TALLAS: 39 - 47



PIEL



EVA+



AISLA-TEX



DURABILITY



TKTURW2123



TKTURW2101



TKTURW2124



VOLLEY

HANDBALL

EUROPE

AUSTRIA

SPUSU Liga Austria

BELARUS

Handball Federation of Belarus

HC BGK Meshkova

CROATIA

National Team Croatia

CZECH REPUBLIC

DHC Sokol Poruba

FRANCIA

US Ivry

GEORGIA

National Handball Federation

GERMANY

Thüringer HC

TBV Lemgo

POLAND

Wisla Plock

Stal Gorzow

Korona Handball

RUSSIA

HC Zvenigorod F

SPAIN

C.B. La Rioja

National Federation Spain

Balonmano Logroño

CD Balonmano Atlético

Valladolid

Balonmano Uharte

SLOVENIA

Slovenian National Team

ŽRK Z' Dežele

RK Maribor Branik

UKRAINE

Ukrainian Handball Federation

AFRICA

ALGERIA

USM Alger

TUNISIA

Club Africain

ASIA

BAHRAIN

Ahli Club

Barbar Club

Al Ettifaq Club

IRAQ

Dyalah Club

Al Kahleg Club

Baladeyat Al

Basra Club

Karbala Club

Al Tabalah Club

JORDAN

Al Ahly

Al Salt

Al Hussein

Al Arabi

Amman

Kofranjeh

Al Keteh

Al Quqazi



BLOCK

ESP Bota dirigida a volley. Destaca por su gran transpirabilidad y por su sujeción extra del pie.

ENG Boot aimed at volley. It stands out for its great breathability and for its extra support of the foot.

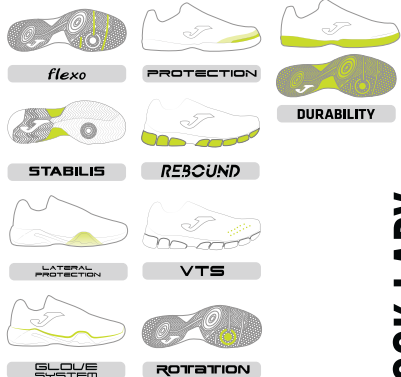


V.BLOKW-2002



324 grs.

TALLAS: 38 - 47



BLOCK LADY

CORTE / UPPER



- Realizado en KPU soldado con refuerzo interior de microfibra.
- Destaca por la incorporación del sistema VTS que permite la entrada y salida del aire de la zapatilla manteniendo la temperatura del pie constante.

- Made in welded KPU with internal microfiber reinforcement.
- It stands out for the incorporation of VTS System that allows the entry and exit air into the shoe keeping the temperature of the foot constant.

PLANTILLA / INSOLE

- EVA premoldeada ajustada a la forma del pie con perforaciones para aumentar la ventilación del pie.

- Pre-moulded EVA adjusted to the shape of the foot with perforations increasing foot ventilation.

PALMILLA / BASE

- EVA natural de 2 mm cosida al corte. Incluye perforaciones para mejorar la ventilación del pie.

- Natural 2mm EVA stitched to the upper. Includes perforations improving foot ventilation.

MEDIASUELA / MIDSOLE

- Realizada con doble densidad de phylon, la parte superior es de mayor firmeza (shore 50) para aportar estabilidad y la inferior está realizada con la nueva tecnología Rebound 2.0.

- Made with double-density phylon, the upper is tougher to provide stability (shore 50) and the lower is made using new Rebound 2.0 technology.

SUELA / OUTSOLE

- Realizada en caucho de alta calidad. Incorpora la tecnología Stabilis para proteger y sujetar el pie. Incorpora perforaciones que facilitan la entrada y salida del aire.

- The sole is made of high-quality rubber. Incorporating Stabilis technology to protect and secure the foot. Incorporating perforations easing air flow within the shoe.



V.BLOLW-2007

IMPULSE

ESP

Bota dirigida a volley. Destaca por su gran transpirabilidad y por su sujeción extra del pie.

ENG

Boot aimed at volley. It stands out for its great breathability and for its extra support of the foot.



V.IMPUW-2002



CORTE / UPPER



- Realizado en KPU soldado con refuerzo interior de microfibra.
- Destaca por la incorporación del sistema VTS que permite la entrada y salida del aire de la zapatilla manteniendo la temperatura del pie constante.
- Made in welded KPU with internal microfiber reinforcement.
- It stands out for the incorporation of VTS System that allows the entry and exit air into the shoe keeping the temperature of the foot constant.

PLANTILLA / INSOLE

- EVA premoldeada ajustada a la forma del pie con perforaciones para aumentar la ventilación del pie.
- Pre-moulded EVA adjusted to the shape of the foot with perforations increasing foot ventilation.

PALMILLA / BASE

- EVA natural de 2 mm cosida al corte. Incluye perforaciones para mejorar la ventilación del pie.
- Natural 2mm EVA stitched to the upper. Includes perforations improving foot ventilation.

MEDIASUELA / MIDSOLE

- Realizada con doble densidad de phylon, la parte superior es de mayor firmeza (shore 50) para aportar estabilidad y la inferior está realizada con la nueva tecnología Rebound 2.0.
- Made with double-density phylon, the upper is tougher to provide stability (shore 50) and the lower is made using new Rebound 2.0 technology.

SUELA / OUTSOLE

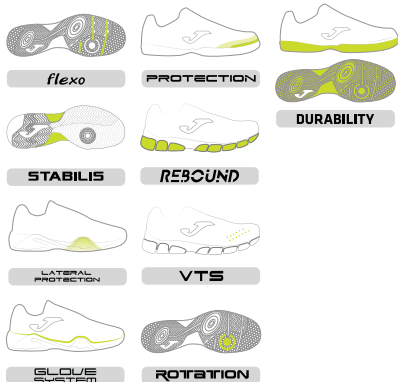
- Realizada en caucho de alta calidad. Incorpora la tecnología Stabilis para proteger y sujetar el pie. Incorpora perforaciones que facilitan la entrada y salida del aire.
- The sole is made of high-quality rubber. Incorporating Stabilis technology to protect and secure the foot. Incorporating perforations easing air flow within the shoe.



320 grs.

TALLAS: 38 - 47

V.IMPLW-2007



IMPULSE LADY



TRAGUETTES KETS CARRIS PO S

TENNIS

Pablo Carreño
Marco Cecchinato
Albert Ramos
Juan Ignacio Londero
Hugo Dellien
Joao Sousa
Thiago Monteiro
Martinez Portero
Aleksandar Vukic
Mario Vilella
Kimmer Copejans
Marcel Granollers
Iñigo Cervantes
Ivan Dodig
Adam Polasek
Raul Brancaccio
Javi Barranco
Nikolas Sanchez-Izquierdo
Facundo Diaz Acosta
Nicolas Alvarez Varona

PADDLE

Juani Mieres
Javi Ruiz
Uri Botello
Javi Rico
Nacho Gadea
Javi Ruiz
Denis Perino
Rafa Méndez
Godo Diaz
Matias Nicoletti
Maxim Moreau
Gustavo Pratto
Balquinta
Fabricio Cataneo
Enrique Goenaga
Diego Mieres
Juanma



Joma

ALLFOR SPORT



PRO-ROLAND

STABILIS

EXO
COUNTER



ENTRENAMIENTO Y PISADA
TRAINING AND FOOTSTEP



MOD. ACE PRO
Peso/weight: 324 gr.

FRECUENCIA ENTRENO INTENSO	INTENSIVE TRAINING FREQUENCY
ESTABILIDAD ALTA	HIGH STABILITY
EXCELENTE AMORTIGUACIÓN	EXCELLENT FOOTSTEP
RENDIMIENTO PROFESIONAL	PROFESSIONAL PERFORMANCE
PESO CORPORAL ALTO	HIGH CORPORAL WEIGHT

TENIS



MOD. PRO-ROLAND
Peso/weight: 370 gr.

FRECUENCIA ENTRENO INTENSO	INTENSIVE TRAINING FREQUENCY
ESTABILIDAD ALTA	HIGH STABILITY
EXCELENTE AMORTIGUACIÓN	EXCELLENT FOOTSTEP
RENDIMIENTO PROFESIONAL	PROFESSIONAL PERFORMANCE
PESO CORPORAL ALTO	HIGH CORPORAL WEIGHT



MOD. SET
Peso/weight: 317 gr.

FRECUENCIA ENTRENO INTENSO	INTENSIVE TRAINING FREQUENCY
ESTABILIDAD ALTA	HIGH STABILITY
EXCELENTE AMORTIGUACIÓN	EXCELLENT FOOTSTEP
RENDIMIENTO AMATEUR	AMATEUR PERFORMANCE
PESO CORPORAL ALTO	HIGH CORPORAL WEIGHT



MOD. MASTER 1000
Peso/weight: 308 gr.

FRECUENCIA ENTRENO BAJO	LOW TRAINING FREQUENCY
ESTABILIDAD BAJA	LOW STABILITY
BUENA AMORTIGUACIÓN	GOOD FOOTSTEP
RENDIMIENTO AMATEUR	AMATEUR PERFORMANCE
PESO CORPORAL ALTO	MEDIUM CORPORAL WEIGHT

ENTRENAMIENTO Y PISADA
TRAINING AND FOOTSTEP



MOD. ACE PRO
Peso/weight: 324 gr.

FRECUENCIA ENTRENO INTENSO INTENSIVE TRAINING FREQUENCY
ESTABILIDAD ALTA HIGH STABILITY
EXCELENTE AMORTIGUACIÓN EXCELLENT FOOTSTEP
RENDIMIENTO PROFESIONAL PROFESSIONAL PERFORMANCE
PESO CORPORAL ALTO HIGH CORPORAL WEIGHT



MOD. SET
Peso/weight: 317 gr.

FRECUENCIA ENTRENO INTENSO INTENSIVE TRAINING FREQUENCY
ESTABILIDAD ALTA HIGH STABILITY
EXCELENTE AMORTIGUACIÓN EXCELLENT FOOTSTEP
RENDIMIENTO AMATEUR AMATEUR PERFORMANCE
PESO CORPORAL ALTO HIGH CORPORAL WEIGHT

PADEL



MOD. PRO-ROLAND
Peso/weight: 370 gr.

FRECUENCIA ENTRENO INTENSO INTENSIVE TRAINING FREQUENCY
ESTABILIDAD ALTA HIGH STABILITY
EXCELENTE AMORTIGUACIÓN EXCELLENT FOOTSTEP
RENDIMIENTO PROFESIONAL PROFESSIONAL PERFORMANCE
PESO CORPORAL ALTO HIGH CORPORAL WEIGHT



MOD. SLAM
Peso/weight: 337 gr.

FRECUENCIA ENTRENO INTENSO INTENSIVE TRAINING FREQUENCY
ESTABILIDAD ALTA HIGH STABILITY
EXCELENTE AMORTIGUACIÓN EXCELLENT FOOTSTEP
RENDIMIENTO AMATEUR AMATEUR PERFORMANCE
PESO CORPORAL ALTO HIGH CORPORAL WEIGHT

ACE PRO

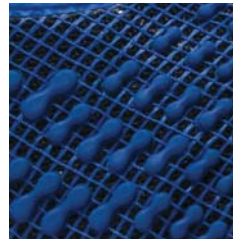
ESP Zapatilla indicada para todos los deportes de raqueta y alta competición. Dirigida a jugadores muy exigentes que buscan protección, capacidad de transpiración y comodidad.

ENG Shoe for all racket sports and elite competition. Aimed at very demanding players looking for protection, breathability and comfort.



TACPW2104P
TACPW2104T

CORTE / UPPER



- Construido en nylon y KPU de alta abrasión para soportar el roce en los desplazamientos laterales. La puntera está reforzada para aumentar su durabilidad.
- El diseño facilita que la zapatilla flexione y transpire debido al dibujo del corte.
- Trasera con sistema EXO Counter: Contrafuerte exterior que aporta mayor protección y mejora la estabilidad.
- Built with nylon and KPU with high abrasion resistance levels to withstand the friction of lateral movements. The toe is reinforced to increase durability.
- The design facilitates flexion and breathability thanks to the pattern on the upper.
- External heel with EXO Counter: External buttress providing better protection and improve stability.

PLANTILLA / INSOLE

- EVA premoldeada ajustada a la horma del pie.
- Pre-moulded EVA adjusted for the shape of the foot.

PALMILLA / BASE

- EVA 2 mm cosida al corte.
- 2 mm EVA stitched to the upper.

MEDIASUELA / MIDSOLE



- Realizada con dos sistemas de amortiguación distintos. El PULSOR superior tiene como objetivo proporcionar estabilidad. En la parte inferior se incluye BOUND REACTIVE para proporcionar una excelente amortiguación e impulso.
- STABILIS SYSTEM: Pieza de TPU que estabiliza la pisada y evita giros inadecuados.
- Made with two different cushioning system. In the top section, PULSOR SYSTEM provides stability, while the lower section attached to the sole is made with BOUND REACTIVE to provide excellent shock absorption.
- STABILIS SYSTEM: TPU piece to avoid awkward rotation.



CLAY



ALL COURT

SUELA / OUTSOLE

- Suela de caucho de abrasión DIN-40 muy resistente.
- Rubber sole with high abrasion resistance at DIN-40.



337 grs.

TALLAS: 40 - 48



TACPW2104P
TACPW2104T





TACPW2101P
TACPW2101T



TACPW2109P
TACPW2109T



TACPW2117P
TACPW2117T



ACE PRO LADY

ESP Zapattilla indicada para todos los deportes de raqueta y alta competición. Dirigida a jugadores muy exigentes que buscan protección, capacidad de transpiración y comodidad.

ENG Shoe for all racket sports and elite competition. Aimed at very demanding players looking for protection, breathability and comfort.



TAPLW2102P
TAPLW2102T



CLAY



ALL COURT



267 grs.

TALLAS: 38 - 42



TAPLW2102P
TAPLW2102T



CORTE / UPPER



- Construido en nylon y KPU de alta abrasión para soportar el roce en los desplazamientos laterales. La puntera está reforzada para aumentar su durabilidad.
- El diseño facilita que la zapatilla flexione y transpire debido al dibujo del corte.
- Trasera con sistema EXO Counter: Contrafuerte exterior que aporta mayor protección y mejora la estabilidad.
- Built with nylon and KPU with high abrasion resistance levels to withstand the friction of lateral movements. The toe is reinforced to increase durability.
- The design facilitates flexion and breathability thanks to the pattern on the upper.
- External heel with EXO Counter: External buttress providing better protection and improve stability.

PLANTILLA / INSOLE

- EVA premoldeada ajustada a la horma del pie.
- Pre-moulded EVA adjusted for the shape of the foot.

PALMILLA / BASE

- EVA 2 mm cosida al corte.
- 2 mm EVA stitched to the upper.

MEDIASUELA / MIDSOLE



- Realizada con dos sistemas de amortiguación distintos. El PULSOR superior tiene como objetivo proporcionar estabilidad. En la parte inferior se incluye BOUND REACTIVE para proporcionar una excelente amortiguación e impulso.
- STABILIS SYSTEM: Pieza de TPU que estabiliza la pisada y evita giros inadecuados.
- Made with two different cushioning system. In the top section, PULSOR SYSTEM provides stability, while the lower section attached to the sole is made with BOUND REACTIVE to provide excellent shock absorption.
- STABILIS SYSTEM: TPU piece to avoid awkward rotation.

SUELA / OUTSOLE

- Suela de caucho de abrasión DIN-40 muy resistente.
- Rubber sole with high abrasion resistance at DIN-40.





TAPLW2103P
TAPLW2103T



TAPLW2113P
TAPLW2113T



PRO ROLAND

ESP Zapatilla desarrollada para la alta competición. Para jugadores que exigen mucho a la zapatilla. Combinación perfecta entre estabilidad y comodidad.

ENG Developed for high competition players on all courts, cutting edge design and high quality materials make this shoe a professionals choice.



TPROW2103P
TPROW2103T



CLAY



ALL COURT

CORTE / UPPER



- Fabricado en nylon personalizado, TPU soldado y KPU delantero de alta abrasión diseñado para soportar el roce con la pista y optimizar la flexión del pie.
- Lengüeta integrada en el corte y cordonera mejorada para aumentar la sujeción y la comodidad.
- Doble Exo Counter: dos contrafuertes traseros para proteger el talón.
- Made of nylon, TPU welded and KPU for abrasion resistance.
- Reinforced foam ankle support for comfort.
- Injected material preventing the need for seams, improving flexibility and fit.

PLANTILLA / INSOLE

- EVA premoldeada ajustada a la horma del pie.
- Pre-moulded EVA adjusted for the shape of the foot.

PALMILLA / BASE

- EVA 2 mm cosida al corte. / - EVA 2 mm stitched to the upper.

MEDIASUELA / MIDSOLE



- Base de Reactive Ball para aportar comodidad sin perder estabilidad.
- Stabilis System: pieza de TPU en el lateral para evitar giros inadecuados entre la parte delantera y trasera del pie, previniendo así lesiones.
- Made from Full Dual Pulsor. Double phylon in different densities adding cushioning.
- Stabilis System: TPU piece to avoid awkward rotation.

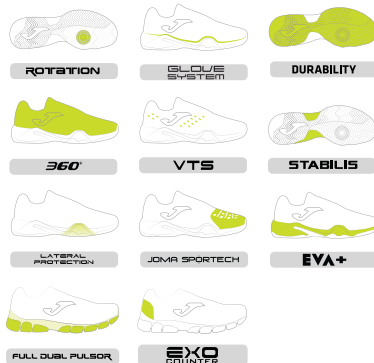
SUELA / OUTSOLE



- Caucho de abrasión DIN-40 muy resistente, además de contar con Flexo: líneas situadas de manera ergonómica para que la pisada sea más natural y flexible.
- Rubber sole with high abrasion resistance at DIN-40.
- Rotation System: Circular drawing of the sole that helps to make turns, pivot and avoid injuries.

368 grs.

TALLAS: 39 - 48



TPROW2102P
TPROW2102T



TPROW2109P
TPROW2109T

TENNIS

Magda Linette
Marie Bouzkova
Tamara Zidanšek
Sara Sorribes
Beatriz Haddad
Lara Arruabarrena
Aliona Bolsova
Olga Sáez
Eva Guerrero
Rosa Vicens
Ekaterine Gorgodze
Lucia Cortez
Jessica Bouzas
Ariana Geerlings

PADDLE

Teresa Navarro
Nuria Rodriguez
Bea Caldera
Anna Cortiles
Carmen Goenaga
Cinta Garcia

RACKETSPORTS

SLAM

ESP Zapatilla específica para pádel que se caracteriza por una excelente estabilidad y una alta resistencia al desgaste.

ENG A specific shoe for paddel characterised by its excellent stability and significant resistance to wear and tear.

CORTE / UPPER



- Fabricado en nylon personalizado y TPU soldado para eliminar peso y costuras.
- Pieza de protección en la puntera para reforzar su resistencia a la abrasión.
- VTS sistema de ventilación que mantiene la temperatura del pie constante.

- Made from customized nylon and welded TPU to reduce weight and seams.
- Material used on the toe to reinforce its strength and durability.
- A ventilation VTS system keeping foot temperature constant.

PLANTILLA / INSOLE

- EVA premoldeada para ajustarse a las formas del pie.
- EVA premoulded designed outsole.

PALMILLA / BASE

- EVA natural de 2 mm cosida al corte. / - 2 mm natural EVA stitched to the upper.

MEDIASUELA / MIDSOLE

- Realizada con dos sistemas de amortiguación distintos. El PULSOR superior tiene como objetivo proporcionar estabilidad. En la parte inferior se incluye BOUND REACTIVE para proporcionar una excelente amortiguación e impulso.
- STABILIS SYSTEM: Pieza de TPU que estabiliza la pisada y evita giros inadecuados.

- Made with two different cushioning system. In the top section, PULSOR SYSTEM provides stability, while the lower section attached to the sole is made with BOUND REACTIVE to provide excellent shock absorption.
- STABILIS SYSTEM: TPU piece to avoid awkward rotation.

SUELA / OUTSOLE

- Suela de caucho de abrasión DIN-40 muy resistente.
- Rubber sole with high abrasion resistance at DIN-40.



TSLAMW2101P

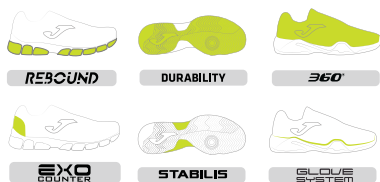


CLAY



337 grs.

TALLAS: 40 - 48



TSLAMW2101P





TSLAMW2102P



TSLAMW2108P



TSLAMW2103P



TSLAMW2128P



TSLAMW2104P



SLAM LADY

ESP Zapatilla específica para pádel que se caracteriza por una excelente estabilidad y una alta resistencia al desgaste.

ENG A specific shoe for paddel characterised by its excellent stability and significant resistance to wear and tear.



TSLALW2110P



CLAY



CORTE / UPPER



- Fabricado en nylon personalizado y TPU soldado para eliminar peso y costuras.
- Pieza de protección en la puntera para reforzar su resistencia a la abrasión.
- VTS sistema de ventilación que mantiene la temperatura del pie constante.

- Made from customized nylon and welded TPU to reduce weight and seams.
- Material used on the toe to reinforce its strength and durability.
- A ventilation VTS system keeping foot temperature constant.

PLANTILLA / INSOLE

- EVA premoldeada para ajustarse a las formas del pie.
- EVA premoulded designed outsole.

PALMILLA / BASE

- EVA natural de 2 mm cosida al corte. / - 2 mm natural EVA stitched to the upper.

MEDIASUELA / MIDSOLE

- Realizada con dos sistemas de amortiguación distintos. El PULSOR superior tiene como objetivo proporcionar estabilidad. En la parte inferior se incluye BOUND REACTIVE para proporcionar una excelente amortiguación e impulso.
- STABILIS SYSTEM: Pieza de TPU que estabiliza la pisada y evita giros inadecuados.

- Made with two different cushioning system. In the top section, PULSOR SYSTEM provides stability, while the lower section attached to the sole is made with BOUND REACTIVE to provide excellent shock absorption.
- STABILIS SYSTEM: TPU piece to avoid awkward rotation.

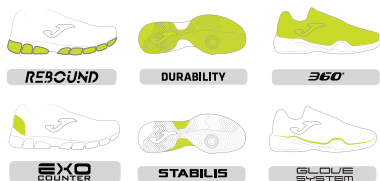
SUELA / OUTSOLE

- Suela de caucho de abrasión DIN-40 muy resistente.
- Rubber sole with high abrasion resistance at DIN-40.



279 grs.

TALLAS: 38 - 42



TSLALW2110P





TSLALW2105P



TSLALW2115P



TSLALW2101P



TSLALW2113P



SLAM JR



280 grs.

TALLAS: 32 - 38



JSLAMW2101



JSLAMW2105



JSLAMW2103



JSLAMW2110

SET

ESP Zapatilla de entrenamiento medio para jugadores de peso medio que necesitan mucha estabilidad en la pisada.

ENG Medium performance shoe for demanding players who need a lot of stability.

CORTE / UPPER



- Fabricado en micro PU y nylon con un diseño que permite la transpiración en todas las zonas. Refuerzo de caucho en el interior en la zona del metatarso para proteger la zapatilla de rozamientos y microfibra delantera para aguantar el rozamiento delantero.

- Made with micro PU and nylon with a design that allows non-perspiration in all areas. Rubber reinforcement stops the foot slipping.

PLANTILLA / INSOLE

- EVA termoconformada para ajustarse a las formas del pie.

- EVA thermal anatomically designed outsole.

PALMILLA / BASE

- EVA de 2 mm cosida al corte. / - EVA 2 mm stitched to the upper.

MEDIASUELA / MIDSOLE



- Fabricado con sistema Full Dual Pulsor consistente en doble phylon en diferentes densidades que añade amortiguación.

- Stabilis System: Pieza de TPU que estabiliza la pisada y evita giros inadecuados.

- Made from Full Dual Pulsor. Double phylon in different densities adding cushioning.

- Stabilis System: TPU piece to avoid awkward rotation.

SUELA / OUTSOLE

- Suela de caucho de abrasión DIN-40 muy resistente.

- Very high quality Rubber outsole DIN-40.



TSETW2102P
TSETW2102T



CLAY



ALL COURT



323 grs.

TALLAS: 40 - 47



TSETW2109P
TSETW2109T



TSETW2103P
TSETW2103T



TSETW2101P
TSETW2101T



TSETW2104P
TSETW2104T



TSETW2133P
TSETW2133T

SET LADY



280 grs.

TALLAS: 38 - 42



TSELW2103P
TSELW2103T



TSELW2102P
TSELW2102T



TSELW2101P
TSELW2101T



TSELW2110P
TSELW2110T



TSELW2115P
TSELW2115T



MASTER 1000

ESP Zapatilla apta para jugadores que no requieren mucha exigencia al calzado.

ENG Beginners shoe. Suitable for the leisure, non-competitive player.



TM100W2101P



CLAY

CORTE / UPPER

- Construido en micro PU y nylon. Diseñado con perforaciones para la transpiración del pie.

- Made with micro PU and nylon with perforation holes to help stop feet from perspiring. Designed with perforations for foot perspiration.

PLANTILLA / INSOLE

- EVA lisa.

- EVA flat insole.

PALMILLA / BASE

- EVA natural de 2 mm cosida al corte.

- 2 mm natural EVA sewn to the upper.

MEDIASUELA / MIDSOLE

- Phylon de una sola densidad.

- Phylon of just one density.

SUELA / OUTSOLE

- Suela de caucho de abrasión DIN-100.

- Very high quality Rubber outsole DIN-100.



289 grs.

TALLAS: 39 - 46



VTS



GLOVE SYSTEM



DURABILITY



TM100W2101P





TM100W2102P



MASTER 1000 LADY



272 grs.

TALLAS: 37 - 41



TM10LW2102P



TM10LW2110P

W
A
S
E
E

Joma Casual

SOLO POR DEPORTE



REPRISE

ESP Modelo diseñado para caminar de forma habitual y en cualquier condición meteorológica.

ENG Model designed to walk in a usual way and also at any weather condition.



RREPRIS2001

CORTE / UPPER

- Fabricado en micro PU, reforzado con piezas.
- Made in micro PU, reinforced with pieces.

PLANTILLA / INSOLE

- EVA lisa.
- EVA flat insole.

MEDIASUELA / MIDSOLE

- Nylon esponjoso de una sola pieza, que adsorbe el impacto y estabiliza la pisada.
- Soft nylon in one piece that absorbs the impact and stabilizes the step.

SUELA / OUTSOLE

- Caucho resistente, con abrasión DIN-90.
- Resistant rubber, with abrasion DIN-90.



RREPRIS2001



TALLAS: 39 - 46



RREPRIS2002



REPRISE V

ESP Modelo diseñado para caminar de forma habitual y en cualquier condición meteorológica.

ENG Model designed to walk in a usual way and also at any weather condition.



RREPRIS2002V



CORTE / UPPER

- Fabricado en micro PU, reforzado con piezas.
- Made in micro PU, reinforced with pieces.

PLANTILLA / INSOLE

- EVA lisa.
- EVA flat insole.

MEDIASUELA / MIDSOLE

- Nylon esponjoso de una sola pieza, que adsorbe el impacto y estabiliza la pisada.
- Soft nylon in one piece that absorbs the impact and stabilizes the step.

SUELA / OUTSOLE

- Caucho resistente, con abrasión DIN-90.
- Resistant rubber, with abrasion DIN-90.

TALLAS: 39 - 46



RREPRIS2002V



RREPRIS2001V



CLASSIC

ESP Modelo de moda apto para uso diario.

ENG Fashion shoe appropriate for daily use.

CORTE / UPPER

- Fabricado en micro PU, resistente al rozamiento.
- Made in micro PU, resistant to friction.

PLANTILLA / INSOLE

- EVA lisa.
- EVA flat insole.

SUELA / OUTSOLE

- Caucho resistente.
- Resistant rubber.

C.CLASMS-903



TALLAS: 39 - 46

C.CLASMS-902



C.CLAMS-2015



C.CLASMS-2006



C.CLASMS-903



CLASSIC LADY

TALLAS LADY: 37 - 41

C.CLASLS-902



C.CLASLS-903



C.CLALW-2015



C.1965

ESP Modelo de moda apto para uso diario.

ENG Fashion shoe appropriate for daily use.

C.1965S-2002



CORTE / UPPER

- Fabricado en una sola pieza de microfibr.
- Made of one piece upper of microfibre.

PLANTILLA / INSOLE

- EVA lisa.
- EVA flat insole.

SUELA / OUTSOLE

- Caucho inyectado.
- Injected rubber.

TALLAS: 39 - 46



C.203

ESP Modelo de moda apto para uso diario.

ENG Fashion shoe appropriate for daily use.



C.203MW-802

CORTE / UPPER

- Fabricado en micro PU, resistente al rozamiento.
- Made in micro PU, resistant to friction.

PLANTILLA / INSOLE

- EVA lisa.
- EVA flat insole.

SUELA / OUTSOLE

- Caucho resistente.
- Resistant rubber.



TALLAS: 39 - 46



C.203MW-901



C.203MW-802

CLASSIC LADY

TALLAS LADY: 37 - 41



C.203LW-901



C.203LW-802

PRINCETON LADY

ESP Modelo de moda apto para uso diario.

ENG Fashion shoe appropriate for daily use.

CORTE / UPPER

- Fabricado en microfibra y printing.
- Made in microfibre and printing.

PLANTILLA / INSOLE

- EVA lisa.
- EVA flat insole.

SUELA / OUTSOLE

- Caucho inyectado.
- Injected rubber.



CPRILW2152



TALLAS LADY: 37 - 41



CPRILW2152



CPRILW2142



CPRILW2101



CPRILW2102



CPRILW2112



CPRILW2113



CPRILW2125



CPRILW2132

Joma Casual

SOLO POR DEPORTE



COMFORT

C N-600

ESP Modelo de moda apto para uso diario.

ENG Fashion shoe appropriate for daily use.

CORTE / UPPER

- Fabricado en microfibra, resistente al rozamiento.
- Made in microfibre, resistant to friction.

PLANTILLA / INSOLE

- Memory.
- Memory.

SUELA / OUTSOLE

- Realizada en una única pieza del nuevo BOUND REACTIVE, un material revolucionario que absorbe el impacto, facilita el impulso y reduce el peso de la suela.

- Made from one piece of the new BOUND REACTIVE. A revolutionary material absorbs impact, assists momentum and reduces the sole's weight enhancing comfort, toughness, cushioning, speed and adaptability.



CN600W2103



TALLAS: 40 - 46



CN600W2101



CN600W2106



CN600W2103



CN600W2121



EROS

ESP Modelo de moda retro apto para uso diario.

ENG Retro fashion model appropriate for daily use.



CEROSW2123

CORTE / UPPER

- Fabricado en piel y nylon.
- Made of leather and nylon.

PLANTILLA / INSOLE

- Memory.
- Memory.



SUELA / OUTSOLE

- De caucho y phylon.
- Rubber and phylon.



TALLAS: 40 - 46



CEROSW2103



CEROS2123



CEROSW2101



EROS LADY

TALLAS: 37 - 41



CEROLW2101



CEROLW2103



CEROLW2110



CEROLW2112



CEROLW2113



CEROLW2131

TEMPO

ESP Modelo de tiempo libre, ligero y muy cómodo para el uso diario.

ENG Leisure shoe designed to be light and comfortable for daily use.

CORTE / UPPER

- Fabricado en microfibra
- Corte con horma ancha para mayor comodidad.
- Made of microfibre.
- Wide cut for comfort.

PLANTILLA / INSOLE

- Memory Foam.
- Memory Foam.



- Plantilla de doble densidad extraíble.
- removable double density insole.

MEDIASUELA / MIDSOLE

- Phylon esponjoso dividido en secciones para ajustar la zapatilla al movimiento del pie.
- Soft Phylon sections designed to adjust to the flex of your foot.

SUELA / OUTSOLE

- Caucho.
- Rubber.



CTEMPW2112



TALLAS: 40 - 46



CTEMPW2101



CTEMPW2103



CTEMPW2121

N-200

ESP Modelo de moda retro apto para uso diario.

ENG Retro fashion model appropriate for daily use.



CN200W2103

CORTE / UPPER

- Fabricado en nylon.
- Made of nylon.

PLANTILLA / INSOLE

- Memory.
- Memory

SUELA / OUTSOLE

- Antideslizante gracias a la tecnología Slip-Resistant.
- Rubber and phylon.



TALLAS: 40 - 46



CN200W2101



CN200W2112



CN200W2123

DAILY

ESP

Modelo de tiempo libre, ligero y muy cómodo para el uso diario en tendencia.

ENG

Leisure shoe designed to be light and comfortable for daily use on trend.



CDAILW2112

CORTE / UPPER

- Fabricado en microfibra.
- Made of microfiber.

PLANTILLA / INSOLE

- EVA.
- EVA.

SUELA / OUTSOLE

- Caucho.
- Rubber.



TALLAS: 40 - 46



CDAILW2101





CDAILW2102



CDAILW2103



CDAILW2103V



CDAILW2112V



CDAILW2121



CDAILW2121V

CORINTO

ESP Modelo de moda apto para uso diario.

ENG Fashion shoe appropriate for daily use.



CCORIW2101



CORTE / UPPER

- Fabricado en nylon y TPV.
- Corte con horma ancha para mayor comodidad.
- Made in nylon and TPU.
- Wide cut for comfort.

PLANTILLA / INSOLE

- Memory Foam.
- Memory Foam.



SUELA / OUTSOLE

- Caucho inyectado.
- Injected rubber.

TALLAS: 39 - 46



CCORIW2101V



CETUS

ESP Modelo de tiempo libre, ligero y muy cómodo para el uso diario.

ENG Leisure shoe designed to be light and comfortable for daily use.



CCETUW2103



CORTE / UPPER

- Fabricado en microfibra y nylon.
- Corte con horma ancha para mayor comodidad.
- Made of microfibre and nylon.
- Wide cut for comfort.

PLANTILLA / INSOLE

- Memory Foam.
 - Memory Foam.
- 
- Plantilla de doble densidad extraíble.
 - removable double density insole.

MEDIASUELA / MIDSOLE

- Phylon esponjoso dividido en secciones para ajustar la zapatilla al movimiento del pie.
- Soft Phylon sections designed to adjust to the flex of your foot.

SUELA / OUTSOLE

- Caucho inyectado.
- Injected rubber.

TALLAS: 40 - 46



CCETUW2101



CCETUW2112



CCETUW2123

N-100

ESP Modelo de tiempo libre, ligero y muy cómodo para el uso diario.

ENG Leisure shoe designed to be light and comfortable for daily use.



CN100W2101



CORTE / UPPER

- Trama de nylon construido en una sola pieza.
- Corte con horma ancha para mayor comodidad.

- Nylon threat made in one piece.
- Wide cut for comfort.

PLANTILLA / INSOLE

- Memory Foam.
- Memory Foam.



- Plantilla doble densidad.
- Double density insole.

MEDIASUELA / MIDSOLE

- Phylon esponjoso dividido en secciones para ajustar la zapatilla al movimiento del pie.

- Soft Phylon sections designed to adjust to the flex of your foot.

SUELA / OUTSOLE

- Caucho inyectado.
- Injected rubber.

TALLAS: 40 - 46



CN100W2101



CN100W2106



CN100W2105



CN100W2131



CN100W2103

N-100 LADY

TALLAS: 37 - 41



CN10LW2101



CN10LW2103



CN10LW2110



CN10LW2112



CN10LW2127



CN10LW2131

ZEN

ESP Modelo de tiempo libre, ligero y muy cómodo para el uso diario.

ENG Leisure shoe designed to be light and comfortable for daily use.

CORTE / UPPER

- Trama de nylon construido en una sola pieza.
- Corte con horma ancha para mayor comodidad.

- Nylon thread made in one piece.
- Wide cut for comfort.

PLANTILLA / INSOLE

- Memory Foam.
- Memory Foam.



- Plantilla doble densidad.
- Double density insole.

MEDIASUELA / MIDSOLE

- Phylon esponjoso dividido en secciones para ajustar la zapatilla al movimiento del pie.

- Soft Phylon sections designed to adjust to the flex of your foot.

SUELA / OUTSOLE

- Caucho inyectado. Antideslizante gracias a la tecnología Slip-Resistant.

- Injected rubber.



CZENW2101



TALLAS: 40 - 46



CZENW2103



CZENW2106



CZENW2101



CZENW2112



CZENW2121

ZEN LADY

TALLAS: 37 - 41



CZENLW2101



CZENLW2102



CZENLW2103



CZENLW2113



CZENLW2119



CZENLW2125



CZENLW2131



CZENLW2141



VENUS LADY

ESP Modelo de moda apto para uso diario.

ENG Fashion shoe appropriate for daily use.

CORTE / UPPER

- Fabricado en nylon.
- Corte con horma ancha para mayor comodidad.

- Made of nylon.
- Wide cut for comfort.

PLANTILLA / INSOLE

- Memory Foam.
- Memory Foam.



- Plantilla doble densidad.
- Double density insole.

MEDIASUELA / MIDSOLE

- Phylon esponjoso dividido en secciones para ajustar la zapatilla al movimiento del pie.

- Soft Phylon sections designed to adjust to the flex of your foot.

SUELA / OUTSOLE

- Caucho.
- Rubber.



CVENLW2110



TALLAS: 37 - 41



CVENLW2101



CVENLW2102



CVENLW2110



CVENLW2112



CVENLW2113

HAPPY

ESP Modelo de tiempo libre, ligero y muy cómodo para el uso diario.

ENG Leisure shoe designed to be light and comfortable for daily use.



CHAPPW2123

CORTE / UPPER

- Fabricado en microfibra.
- Made of microfibre.

PLANTILLA / INSOLE

- Memory Foam.
- Memory Foam.



- Plantilla doble densidad.
- Double density insole.

MEDIASUELA / MIDSOLE

- Phylon esponjoso dividido en secciones para ajustar la zapatilla al movimiento del pie.
- Soft Phylon sections designed to adjust to the flex of your foot.

SUELA / OUTSOLE

- Caucho inyectado. / - Injected rubber.



TALLAS: 40 - 46



CHAPPW2101



CHAPPW2103



C.400 LADY

ESP Modelo streetwear apto para uso diario.

ENG Streetwear model appropriate for daily use.



C400LW2125



CORTE / UPPER

- Fabricado en microfibra.
- Made of microfibre.

PLANTILLA / INSOLE

- Memory Foam.
- Memory Foam.



MEMORY FOAM

SUELA / OUTSOLE

- De caucho y phylon.
- Rubber and phylon.

TALLAS: 40 - 46



C400LW2125



C400LW2101



C400LW2103



C400LW2110



C400LW2119



C400LW2102



C400LW2121



C400LW2113

TUERIS

ESP Modelo de tiempo libre, ligero y muy cómodo para el uso diario.

ENG Leisure shoe designed to be light and comfortable for daily use.

CORTE / UPPER

- Trama de hilo construido en una sola pieza.
- Nylon thread made in one piece.

PLANTILLA / INSOLE

- Memory Foam.
 - Memory Foam.
- 
- Plantilla doble densidad.
 - Double density insole.

MEDIASUELA / MIDSOLE

- Phylon esponjoso dividido en secciones para ajustar la zapatilla al movimiento del pie.
- Soft Phylon sections designed to adjust to the flex of your foot.

SUELA / OUTSOLE

- Caucho.
- Rubber.

CTUELW2103



TALLAS: 37 - 41

CTUELW2103



CTUELW2101





CTUELW2113

CTUELW2110



CTUELW2119

CTUELW2125

CTUELW2121

C.300 LADY

ESP Modelo de moda retro apto para uso diario.

ENG Retro fashion model appropriate for daily use.



C300LW2113



CORTE / UPPER

- Trama de hilo y Micro PU.
- Made from threated and Micro PU.

PLANTILLA / INSOLE

- Memory Foam.
- Memory Foam.



SUELA / OUTSOLE

- De caucho y phylon.
- Rubber and phylon.

TALLAS: 37 - 41



C300LW2113



C300LW2103





C300LW2112



C300LW2125



C300LW2131



C300LW2133



C300LW2119



C300LW2101

COMODITY LADY

ESP Modelo de tiempo libre, ligero y muy cómodo para el uso diario.

ENG Leisure shoe designed to be light and comfortable for daily use.



CCOMLW2126



CORTE / UPPER

- Fabricado en nylon y micro PU.
- Corte con horma ancha para mayor comodidad.
- Made of nylon and micro PU.
- Wide cut for comfort.

PLANTILLA / INSOLE

- Memory Foam.
- Memory Foam.



- Plantilla doble densidad.
- Double density insole.

MEDIASUELA / MIDSOLE

- Phylon esponjoso dividido en secciones para ajustar la zapatilla al movimiento del pie.
- Soft Phylon sections designed to adjust to the flex of your foot.

SUELA / OUTSOLE

- Caucho inyectado.
- Injected rubber.

TALLAS: 40 - 46



CCOMLW2126





CCOMLW2101



CCOMLW2113



CCOMLW2112



CCOMLW2110

CCOMLW2103



CCOMLW2131

NANA LADY

ESP

Modelo de tiempo libre, ligero y muy cómodo para el uso diario.

ENG

Leisure shoe designed to be light and comfortable for daily use.



CNANLW2101



CORTE / UPPER

- Fabricado en nylon y micro PU.
- Corte con horma ancha para mayor comodidad.
- Made of nylon and micro PU.
- Wide cut for comfort.

PLANTILLA / INSOLE

- Memory Foam.
- Memory Foam.



- Plantilla doble densidad.
- Double density insole.

MEDIASUELA / MIDSOLE

- Phylon esponjoso dividido en secciones para ajustar la zapatilla al movimiento del pie.
- Soft Phylon sections designed to adjust to the flex of your foot.

SUELA / OUTSOLE

- Caucho inyectado.
- Injected rubber.

TALLAS: 40 - 46

CNANLW2101





CNANLW2105



CNANLW2112



CNANLW2102



CNANLW2103



CNANLW2125



CNANLW2121

NEFTIS LADY

ESP Modelo de tiempo libre, ligero y muy cómodo para el uso diario.

ENG Leisure shoe designed to be light and comfortable for daily use.

CORTE / UPPER

- Fabricado en Micro PU.
- Made of Micro PU.

PLANTILLA / INSOLE

- Memory Foam.
- Memory Foam.



- Plantilla doble densidad.
- Double density insole.

MEDIASUELA / MIDSOLE

- Phylon esponjoso dividido en secciones para ajustar la zapatilla al movimiento del pie.
- Soft Phylon sections designed to adjust to the flex of your foot.

SUELA / OUTSOLE

- Caucho inyectado.
- Injected rubber.

CNEFLW2102



TALLAS: 40 - 46

CNEFLW2102





CNEFLW2101



CNEFLW2101V



CNEFLW2124



CNEFLW2125

C.800

ESP Modelo de moda retro apto para uso diario.

ENG Retro fashion model appropriate for daily use.



C800W2103

CORTE / UPPER

- Trama de microfibra.
- Made from microfibre.

PLANTILLA / INSOLE

- EVA lisa.
- Flat EVA.

SUELA / OUTSOLE

- De caucho y phylon.
- Rubber and phylon.



TALLAS: 40 - 46



C800W2103



C800W2124



C800W2126

Z-280

ESP Modelo de tiempo libre, ligero y muy cómodo para el uso diario.

ENG Leisure shoe designed to be light and comfortable for daily use.



CZ280W2101

CORTE / UPPER

- Trama de hilo construido en una sola pieza.
- Nylon thread made in one piece.

PLANTILLA / INSOLE

- Memory Foam.
- Memory Foam.



- Plantilla doble densidad.
- Double density insole.

MEDIASUELA / MIDSOLE

- Phylon esponjoso dividido en secciones para ajustar la zapatilla al movimiento del pie.
- Soft Phylon sections designed to adjust to the flex of your foot.

SUELA / OUTSOLE

- Caucho.
- Rubber.



TALLAS: 37 - 41

CZ280W2103



CZ280W2123



CZ280W2125



SHARK

ESP Modelo de tiempo libre, ligero y muy cómodo para el uso diario en tendencia.

ENG Leisure shoe designed to be light and comfortable for daily use on trend.



CSHARW2102

CORTE / UPPER

- Trama de nylon.
- Nylon thread.

PLANTILLA / INSOLE

- Textil.
- Textile.

MEDIASUELA / MIDSOLE

- Phylon esponjoso dividido en secciones para ajustar la zapatilla al movimiento del pie.
- Cámara de aire de poliuretano que aporta amortiguación y protege las articulaciones.
- Soft Phylon sections designed to adjust to the flex of your foot.
- Polyuretane air chamber that provides cushioning and protects the joints.

SUELA / OUTSOLE

- Caucho.
- Rubber.



TALLAS: 40 - 47

CSHARW2102



CSHARW2101



CHARW2106



SHO

ESP

Modelo de tiempo libre, ligero y muy cómodo para el uso diario en tendencia.

ENG

Leisure shoe designed to be light and comfortable for daily use on trend.

CORTE / UPPER

- Trama de hilo personalizado y TPU.
- Custom threat and TPU weft.

PLANTILLA / INSOLE

- Textil.
- Textile.

MEDIASUELA / MIDSOLE

- Phylon esponjoso dividido en secciones para ajustar la zapatilla al movimiento del pie.
- Cámara de aire de poliuretano que aporta amortiguación y protege las articulaciones.
- Soft Phylon sections designed to adjust to the flex of your foot.
- Polyuretane air chamber that provides cushioning and protects the joints.

SUELA / OUTSOLE

- Caucho.
- Cámara de aire de poliuretano que aporta amortiguación y protege las articulaciones.
- Rubber.
- Polyurethane air chamber that provides cushioning and protects the joints.

CSHOW2103



TALLAS: 40 - 46

CSHOW2101



CSHOW2102



CSHOW2106



C.367

ESP Modelo de moda retro apto para uso diario.

ENG Retro fashion model appropriate for daily use.



C367W2123

CORTE / UPPER

- Fabricado en piel.
- Made of leather.

PLANTILLA / INSOLE

- Textil.
- Textile.

SUELA / OUTSOLE

- De caucho y phylon.
- Rubber and phylon.



C367W2123



TALLAS: 40 - 46

C367W2101



C367W2103



C367W2106



C367W2115





C367W2124



C367W2128



C367W2133

C.367 LADY

TALLAS: 37 - 41



C367LW2101



C367LW2102



C367LW2110



C367LW2113



C367LW2123



C367LW2125



C367LW2131

C.6100

ESP Modelo de moda retro apto para uso diario.

ENG Retro fashion model appropriate for daily use.

CORTE / UPPER

- Trama de nylon y piel.
- Nylon and leather fabric.

PLANTILLA / INSOLE

- Textil.
- Textile.

SUELA / OUTSOLE

- De caucho y phylon.
- Rubber and phylon.

C6100W2125



C6100W2125

TALLAS: 40 - 46

C6100W2101



C6100W2103



C6100W2112





C6100W2120



C6100W2122



C6100W2131



C6100W2133

C.6100 LADY TALLAS: 37 - 41



C610LW2101



C610LW2103



C610LW2113



C610LW2123



C610LW2125

C.270

ESP Modelo de moda retro apto para uso diario.

ENG Retro fashion model appropriate for daily use.

CORTE / UPPER

- Micro PU.

- Micro PU.

PLANTILLA / INSOLE

- Textil.

- Textile.

SUELA / OUTSOLE

- De caucho y phylon.

- Rubber and phylon.



C270W2131



C270W2131

TALLAS: 40 - 46



C270W2101



C270W2103



C270W2112

C270W2120



C270W2122



C270W2123



C270W2124



C270W2126



C270W2133



C.220

ESP Modelo de moda retro apto para uso diario.

ENG Retro fashion model appropriate for daily use.

CORTE / UPPER

- Trama de piel sintética.
- Sintetic leather fabric.

PLANTILLA / INSOLE

- Textil.
- Textile.

SUELA / OUTSOLE

- De caucho y phylon.
- Rubber and phylon.

C220W2101



C220W2101



TALLAS: 40 - 46

C220W2103



C220W2123



C220W2124



C.404 LADY

ESP Modelo streetwear apto para uso diario.

ENG Streetwear model appropriate for daily use.



C404LW2113

CORTE / UPPER

- Fabricado en nylon y micro PU.
- Made of nylon and micro PU.

PLANTILLA / INSOLE

- EVA lisa.
- Flat EVA.

SUELA / OUTSOLE

- De caucho y phylon.
- Rubber and phylon.



C404LW2113



TALLAS: 40 - 46



C404LW2101



C404LW2123



C404LW2124



C404LW2125

C.202 LADY

ESP Modelo de moda retro apto para uso diario.

ENG Retro fashion model appropriate for daily use.



C202LW2118

CORTE / UPPER

- Trama de hilo y Micro PU.
- Made from threated and Micro PU.

PLANTILLA / INSOLE

- Textil.
- Textile.

SUELA / OUTSOLE

- De caucho y phylon.
- Rubber and phylon.



TALLAS: 37 - 41

C202LW2118



C202LW2101



C202LW2113



C202LW2123



SELENE

ESP Modelo de moda retro apto para uso diario.

ENG Retro fashion model appropriate for daily use.



CSELLW2101



CORTE / UPPER

- Fabricado en hilo personalizado.
- Made from threated.

PLANTILLA / INSOLE

- Textil.
- Textile.

MEDIASUELA / MIDSOLE

- Phylon y Foam Reactive para mayor comodidad.
- Soft Phylon sections designed to adjust to the flex of your foot.

SUELA / OUTSOLE

- Antideslizante gracias a la tecnología Slip-Resistant.
- Rubber and phylon.

TALLAS: 40 - 46



CSELLW2103

CSELLW2113



CSELLW2121



CSELLW2125

SAFRON

ESP

Modelo de tiempo libre, ligero y muy cómodo para el uso diario.

ENG

Leisure shoe designed to be light and comfortable for daily use.

CORTE / UPPER

- Fabricado en microfibra y nylon.
- Corte con horma ancha para mayor comodidad.
- Made of microfibre and nylon.
- Wide cut for comfort.

PLANTILLA / INSOLE

- EVA.
- EVA.

MEDIASUELA / MIDSOLE

- Phylon esponjoso dividido en secciones para ajustar la zapatilla al movimiento del pie.
- Soft Phylon sections designed to adjust to the flex of your foot.

SUELA / OUTSOLE

- Caucho inyectado.
- Injected rubber.



CSAFRW2124



TALLAS: 40 - 46



CSAFRW2124



CSAFRW2101



CSAFRW2123



CSAFRW2112

MALTA

ESP

Modelo de tiempo libre, ligero y muy cómodo para el uso diario.

ENG

Leisure shoe designed to be light and comfortable for daily use.

CORTE / UPPER

- Fabricado en microfibra y nylon.
- Corte con horma ancha para mayor comodidad.
- Made of microfibre and nylon.
- Wide cut for comfort.

PLANTILLA / INSOLE

- EVA.
- EVA.

MEDIASUELA / MIDSOLE

- Phylon esponjoso dividido en secciones para ajustar la zapatilla al movimiento del pie.
- Soft Phylon sections designed to adjust to the flex of your foot.

SUELA / OUTSOLE

- Caucho inyectado.
- Injected rubber.



CMALTW2103



CMALTW2103

TALLAS: 40 - 46



CMALTW2101



CMALTW2123



CMALTW2124

SPIGA

ESP

Modelo de tiempo libre, ligero y muy cómodo para el uso diario.

ENG

Leisure shoe designed to be light and comfortable for daily use.



CSPIGW2112

CORTE / UPPER

- Fabricado en microfibra y nylon.
- Corte con horma ancha para mayor comodidad.
- Made of microfibre and nylon.
- Wide cut for comfort.

PLANTILLA / INSOLE

- EVA.
- EVA.

MEDIASUELA / MIDSOLE

- Phylon esponjoso dividido en secciones para ajustar la zapatilla al movimiento del pie.
- Soft Phylon sections designed to adjust to the flex of your foot.

SUELA / OUTSOLE

- Caucho inyectado.
- Injected rubber.



CSPIGW2112

TALLAS: 40 - 46



CSPIGW2101



CSPIGW2103



CSPIGW2124

JUNIOR



VORA JUNIOR AISLATEX

ESP

Modelo para uso diario, reforzado para que sea apto para cualquier tipo de juego.

ENG

For daily wear, reinforced to make it suitable for any type of sport.

CORTE / UPPER

- Fabricado en Micro PU y piel, reforzado con piezas de microfibra.
- Made from Micro PU and leather, reinforced with microfibre pieces.

PLANTILLA / INSOLE

- Plantilla de piel.
- Leather insole.



SUELA / OUTSOLE

- Fabricada en caucho resistente.
- Made of durable rubber.



JVORAW2123



AISLA-TEX



TALLAS: 22 - 38

JVORAW2103



JVORAW2104



JVORAW2105



JVORAW2106



JVORAW2110



JVORAW2113



JVORAW2133



JUNGLE JUNIOR AISLATEX

ESP

Zapatilla neutra pensada para niños y niñas que se inician en el running. Nunca olvidarás la zapatilla con la que corriste tus primeros kilómetros.

ENG

Neutral shoe designed for beginners.



AISLA-TEX

JJUNGW2115V

CORTE / UPPER

- Fabricado en nylon transpirable y micro PU.
- Made in breathable nylon and micro PU.

PLANTILLA / INSOLE

- EVA lisa.
- EVA flat insole.

PALMILLA / BASE

- Fabricada en Texon.
- Made from Texon.

MEDIASUELA / MIDSOLE

- Phylon de una sola pieza, seccionado para favorecer la adaptación al terreno.
- Phylon sectioned in just one piece to favor the field adaptation.

SUELA / OUTSOLE

- Caucho abrasión DIN-90.
- Very high quality Rubber outsole DIN-90.



TALLAS: 27 - 39

JJUNGW2101V



JJUNGW2103V



JJUNGW2124V



COMANDO JUNIOR

ESP Modelo de tiempo libre, ligero y muy cómodo para uso diario.

ENG Leisure shoe designed to be light and comfortable for daily use.

CORTE / UPPER

- Fabricado en micro PU y nylon.
- Made of micro PU and nylon.

PLANTILLA / INSOLE

- Textil.
- Textile.

SUELA / OUTSOLE

- Caucho.
- Rubber.



JCOMAW2133V



TALLAS: 30 - 38



JCOMAW2101V



JCOMAW2103V



JCOMAW2123V

SIMA JUNIOR

ESP
ENG

Modelo de trail para los más pequeños con una dificultad de terreno media.

Low to medium impact trail shoe.

CORTE / UPPER

- Construido en nylon transpirable y resistente y micro PU en la parte central, reforzado con rejilla para proteger el nylon.
- Puntera de TPU soldado para resistir los golpes.
- Trasera con refuerzos externos para mantener la estabilidad en superficies irregulares.

- Made with breathable and wear resistant nylon, combined with micro PU at central area reinforced with mesh to protect the nylon.
- TPU toe welded to resist hits or impacts.
- External heel counter to maintain stability on irregular surfaces.
- Added mesh protection to avoid protect foot from terrain.

PLANTILLA / INSOLE

- EVA premoldeada ajustada a la horma del pie.
- EVA pre-moulded anatomically shaped insole.

PALMILLA / BASE

- Fabricada en Texon. / - Made from Texon.

MEDIASUELA / MIDSOLE

- De phylon con dureza media para desistir los desgarros de elementos externos.
- Constructed with mid density foam to give extra support on rough terrain.

SUELA / OUTSOLE

- Caucho de abrasión DIN-90 con dibujo de tacos delanteros para el agarre en subida y dibujo trasero para el agarre en bajada.
- Made from abrasion resistant rubber with strategically placed diferent sized rubber studs to gain grip going uphill and down.

JSIMAW2103



TALLAS: 30 - 38

JSIMAW2103



JSIMAW2103V



JSIMAW2104





JSIMAW2117



JSIMAW2143



JSIMAW2107



JSIMAW2106



JSIMAW2110



JSIMAW2113

VICTORY JUNIOR

ESP

Zapatilla neutra pensada para niños y niñas que se inician en el running. Nunca olvidarás la zapatilla con la que corriste tus primeros kilómetros.

ENG

Neutral shoe designed for beginners.

CORTE / UPPER



- Fabricado en nylon transpirable y micro PU.

- Made in breathable nylon and micro PU.

PLANTILLA / INSOLE

- EVA lisa.

- EVA flat insole.

PALMILLA / BASE

- Fabricada en Texon.

- Made from Texon.

MEDIASUELA / MIDSOLE

- Phylon de una sola pieza, seccionado para favorecer la adaptación al terreno.

- Phylon sectioned in just one piece to favor the field adaptation.

SUELA / OUTSOLE

- Caucho abrasión DIN-90.

- Very high quality Rubber outsole DIN-90.



JVICTW2126



TALLAS: 27 - 38

JVICTW2126



JVICTW2103



JVICTW2104



JVICTW2106



JVICTW2107



JVICTW2111



JVICTW2113



JVICTW2128



JVICTW2133



VITALY JUNIOR

ESP Zapatilla neutra pensada para niños y niñas que se inician en el running. Nunca olvidarás la zapatilla con la que corriste tus primeros kilómetros.

ENG Neutral shoe designed for beginners.

CORTE / UPPER

- Fabricado en nylon transpirable y micro PU.
- Made in breathable nylon and micro PU.

PLANTILLA / INSOLE

- EVA lisa.
- EVA flat insole.

PALMILLA / BASE

- Fabricada en Texon.
- Made from Texon.

MEDIASUELA / MIDSOLE

- Phylon de una sola pieza, seccionado para favorecer la adaptación al terreno.
- Phylon sectioned in just one piece to favor the field adaptation.

SUELA / OUTSOLE

- Caucho abrasión DIN-90.
- Very high quality Rubber outsole DIN-90.



JVITW2113



JVITW2113

TALLAS: 27 - 39



JVITW2103



JVITW2104



JVITW2105

JVITW2108



JVITW2110



JVITW2111



JVITW2122



JVITW2133



VITALY JR VELCRO

JVITW2103V



JVITW2104V



JVITW2133V



FAST JUNIOR

ESP Zapatilla neutra pensada para niños y niñas que se inician en el running. Nunca olvidarás la zapatilla con la que corriste tus primeros kilómetros.

ENG Neutral shoe designed for beginners.



JFASTW2153V



JFASTW2153V

CORTE / UPPER

- Fabricado en nylon transpirable y micro PU.
- Made in breathable nylon and micro PU.

PLANTILLA / INSOLE

- EVA lisa.
- EVA flat insole.

PALMILLA / BASE

- Fabricada en Texon.
- Made from Texon.

MEDIASUELA / MIDSOLE

- Phylon de una sola pieza, seccionado para favorecer la adaptación al terreno.
- Phylon sectioned in just one piece to favor the field adaptation.

SUELA / OUTSOLE

- Caucho abrasión DIN-90.
- Very high quality Rubber outsole DIN-90.

TALLAS: 27 - 39



JFASTW2101V



JFASTW2103V



JFASTW2104V



JFASTW2105V



JFASTW2106V



JFASTW2107V



JFASTW2111V



JFASTW2113V



JFASTW2117V



JFASTW2123V



JFASTW2133V



JFASTW2143V

BORO LACES

ESP
ENG

Modelo de trail para los más pequeños con una dificultad de terreno media.

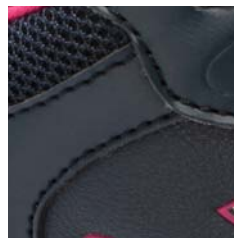
Low to medium impact trail shoe.



JBOROW2143



CORTE / UPPER



- Construido en nylon transpirable y resistente y micro PU en la parte central, reforzado con rejilla para proteger el nylon.
- Puntera de TPU soldado para resistir los golpes.
- Trasera con refuerzos externos para mantener la estabilidad en superficies irregulares.

- Made with breathable and wear resistant nylon, combined with micro PU at central area reinforced with mesh to protect the nylon.
- TPU toe welded to resist hits or impacts.
- External heel counter to maintain stability on irregular surfaces.
- Added mesh protection to avoid protect foot from terrain.

PLANTILLA / INSOLE

- EVA premoldeada ajustada a la horma del pie.
- EVA pre-moulded anatomically shaped insole.

PALMILLA / BASE

- Fabricada en Texon. / - Made from Texon.

MEDIASUELA / MIDSOLE

- De phylon con dureza media para resistir los desgarros de elementos externos.
- Constructed with mid density foam to give extra support on rough terrain.

SUELA / OUTSOLE

- Caucho de abrasión DIN-90 con dibujo de tacos delanteros para el agarre en subida y dibujo trasero para el agarre en bajada.
- Made from abrasion resistant rubber with strategically placed different sized rubber studs to gain grip going uphill and down.

TALLAS: 27 - 38



JBOROW2101



JBOROW2103



JBOROW2110

BORO VELCRO



JBOROW2101V



JBOROW2102V



JBOROW2103V



JBOROW2104V



JBOROW2106V



JBOROW2108V



JBOROW2110V



JBOROW2113V



JBOROW2130V



JBOROW2132V



JBOROW2133V



JBOROW2142V



JBOROW2143V



JBOROW2152V



APOLO LIGHT

ESP Modelo de tiempo libre, ligero y muy cómodo para uso diario.

ENG Leisure shoe designed to be light and comfortable for daily use.



JAPOLW2106V



CORTE / UPPER

- Tejido de nylon y micro PU.
- Made in Nylon and micro PU.

PLANTILLA / INSOLE

- Textil.
- Textile.

MEDIASUELA / MIDSOLE

- Phylon esponjoso dividido en secciones para ajustar la zapatilla al movimiento del pie.
- Incluye luces que se activan con la pisada.
- Soft Phylon sections designed to adjust to the flex of your foot.
- Includes lights that are activated by the footstep.

SUELA / OUTSOLE

- Caucho inyectado.
- Injected rubber.

TALLAS: 25 - 34

Con Luces
Light



Con luces
Light

JAPOLW2101V



Con luces
Light

JAPOLW2103V



Con luces
Light

JAPOLW2104V



Con luces
Light



Con luces
Light



Con luces
Light



RALLY LIGHT

ESP Modelo de tiempo libre, ligero y muy cómodo para uso diario.

ENG Leisure shoe designed to be light and comfortable for daily use.



JRALLW2103V



CORTE / UPPER

- Tejido de nylon y micro PU.
- Made in Nylon and micro PU.

PLANTILLA / INSOLE

- Textil.
- Textile.

MEDIASUELA / MIDSOLE

- Phylon esponjoso dividido en secciones para ajustar la zapatilla al movimiento del pie.
- Incluye luces que se activan con la pisada.
- Soft Phylon sections designed to adjust to the flex of your foot.
- Includes lights that are activated by the footstep.

SUELA / OUTSOLE

- Caucho inyectado.
- Injected rubber.

TALLAS: 25 - 34

Con luces
Light

JRALLW2103V



Con Luces
Light

JRALLW2123V



ATON JUNIOR

ESP Modelo de tiempo libre, ligero y muy cómodo para el uso diario.

ENG Leisure shoe designed to be light and comfortable for daily use.



JATONW2106V

CORTE / UPPER

- Fabricado en Micro-PU.
- Made of Micro-PU.

PLANTILLA / INSOLE

- Textil.
- Textile.

MEDIASUELA / MIDSOLE

- Phylon esponjoso dividido en secciones para ajustar la zapatilla al movimiento del pie.
- Soft Phylon sections designed to adjust to the flex of your foot.

SUELA / OUTSOLE

- Caucho.
- Rubber .



TALLAS: 30 - 38



JATONW2103V



JATONW2104V



JATONW2117V

SPACE LIGHT

ESP Modelo de tiempo libre, ligero y muy cómodo para uso diario.

ENG Leisure shoe designed to be light and comfortable for daily use.

Con Luces
Light

JSPACW2102V



CORTE / UPPER

- Tejido de nylon y TPU.
- Made in Nylon and TPU.

PLANTILLA / INSOLE

- Textil.
- Textile.

MEDIASUELA / MIDSOLE

- Phylon esponjoso dividido en secciones para ajustar la zapatilla al movimiento del pie.
- Incluye luces que se activan con la pisada.
- Soft Phylon sections designed to adjust to the flex of your foot.
- Includes lights that are activated by the footstep.

SUELA / OUTSOLE

- Caucho inyectado.
- Injected rubber.



TALLAS: 25 - 34



JSPACW2102V



Con luces
Light



JSPACW2103V



Con luces
Light



JSPACS2110V



Con luces
Light



JSPACS2112V



Con luces
Light



JSPACS2113V



STAR LIGHT

ESP Modelo de tiempo libre, ligero y muy cómodo para uso diario.

ENG Leisure shoe designed to be light and comfortable for daily use.



Con luces
Light

JSTARW2104V

CORTE / UPPER

- Fabricado en Micro-PU.
- Made of Micro-PU.

PLANTILLA / INSOLE

- Textil.
- Textile.

MEDIASUELA / MIDSOLE

- Phylon esponjoso dividido en secciones para ajustar la zapatilla al movimiento del pie.
- Spongy Phylon divided into sections to adapt the trainers to the foot's movement.

SUELA / OUTSOLE

- Caucho.
- Rubber.



TALLAS: 30 - 38

Con luces
Light

JSTARW2101V



Con luces
Light

JSTARW2106V



Con luces
Light

JSTARW2133V



Con luces
Light

JSTARW2132V



Con luces
Light

JSTARW2113V



Con luces
Light

JSTARW2125V



Con luces
Light

JSTARW2102V



Con luces
Light

JSTARW2110V



TEMPO JUNIOR

ESP Modelo de tiempo libre, ligero y muy cómodo para el uso diario.

ENG Leisure shoe designed to be light and comfortable for daily use.



JTEMPW2104V

CORTE / UPPER

- Tejido en nylon forrado en el interior y micro PU.
- Woven in covered nylon in the interior and PU leather.

PLANTILLA / INSOLE

- Memory Foam.
- Memory Foam.



MEMORY FOAM

MEDIASUELA / MIDSOLE

- Phylon esponjoso dividido en secciones para ajustar la zapatilla al movimiento del pie.
- Spongy Phylon divided into sections to adapt the trainers to the foot's movement.

SUELA / OUTSOLE

- Caucho colocado estratégicamente en las zonas de desgaste.
- Rubber strategical situated at wear zones.



JTEMPW2104V

TALLAS: 24 - 38



JTEMPW2101V



JTEMPW2102V



JTEMPW2143V



JTEMPW2110V



JTEMPW2113V



JTEMPW2153V



JTEMPW2163V



JTEMPW2103V



JTEMPW2104V



JTEMPW2106V



JTEMPW2123V



JTEMPW2133V



JTEMPW2134V

BUTTERFLY JUNIOR

ESP Modelo de tiempo libre, ligero y muy cómodo para uso diario.

ENG Leisure shoe designed to be light and comfortable for daily use.



JBUTTW2110V



CORTE / UPPER

- Tejido de nylon y TPU.
- Made in Nylon and TPU.

PLANTILLA / INSOLE

- Textil.
- Textile.

MEDIASUELA / MIDSOLE

- Phylon esponjoso dividido en secciones para ajustar la zapatilla al movimiento del pie.
- Spongy Phylon divided into sections to adapt the trainers to the foot's movement.

SUELA / OUTSOLE

- Caucho inyectado.
- Injected rubber.

TALLAS: 27 - 35

JBUTTW2110V



JBUTTW2101V



JBUTTW2102V





JBUTTW2103V



JBUTTW2112V



JBUTTW2113V



JBUTTW2116V



JBUTTW2118V



JBUTTW2125V



JBUTTW2126V



JBUTTW2133V



JBUTTW2143V

OTTO KIDS

ESP

Modelo para uso diario, reforzado para que sea apto para cualquier tipo de juego.

ENG

For daily wear, reinforced to make it suitable for any type of sport.



WOTTOW2101



CORTE / UPPER

- Fabricado en Micro PU y piel, reforzado con piezas de microfibra.
- Made from Micro PU and leather, reinforced with microfibre pieces.

PLANTILLA / INSOLE

- Plantilla de piel.
- Leather insole.



SUELA / OUTSOLE

- Fabricada en caucho resistente.
- Made of durable rubber.

TALLAS: 22 - 38



WOTTOW2101



WOTTOW2102



WOTTOW2103



WOTTOW2106



WOTTOW2110



WOTTOW2113



WOTTOW2133



W.SCHOOL

ESP Modelo para uso diario, reforzado para que sea apto para cualquier tipo de juego.

ENG For daily wear, reinforced to make it suitable for any type of sport.



WSCHOW2110



CORTE / UPPER

- Fabricado en Micro PU y piel, reforzado con piezas de microfibra.
- Made from Micro PU and leather, reinforced with microfibre pieces.

PLANTILLA / INSOLE

- Plantilla de piel.
- Leather insole.



SUELA / OUTSOLE

- Caucho resistente, con abrasión DIN-90.
- Resistant rubber, with abrasion DIN-90.

TALLAS: 22 - 38



WSCHOW2110





WSCHOW2101



WSCHOW2102



WSCHOW2103



WSCHOW2105



WSCHOW2112



WSCHOW2113



WSCHOW2132



WSCHOW2142



W.GINKANA

ESP Modelo deportivo diseñado para el uso diario.

ENG Sport shoe designed for daily use.



WGINW2143



WGINW2143



CORTE / UPPER

- Fabricado en Micro PU, resistente al rozamiento.
- Made of friction resistant PU leather.

PLANTILLA / INSOLE

- Plantilla de piel.
- Leather insole.



SUELA / OUTSOLE

- Fabricada en caucho resistente.
- Made of durable rubber.

TALLAS: 22 - 38



WGINW2101



WGINW2103



WGINW2106



WGINW2102



WGINW2104



WGINW2107



WGINW2109



WGINW2110



WGINW2113



WGINW2115



WGINW2116



WGINW2122



WGINW2127



WGINW2132



WGINW2133



WGINW2152



GINKANA



WGINW2153

W.PLAY

ESP Modelo deportivo diseñado para el uso diario.

ENG Sport shoe designed for daily use.

CORTE / UPPER



- Fabricado en Micro PU, resistente al rozamiento.
- Made of friction resistant PU leather.

PLANTILLA / INSOLE

- Plantilla de piel.
- Leather insole.



SUELA / OUTSOLE

- Fabricada en caucho resistente.
- Made of durable rubber.



WPLAYW2122



TALLAS: 27 - 38



WPLAYW2101



WPLAYW2103



WPLAYW2110



WPLAYW2102



WPLAYW2105



WPLAY2113



WPLAYW2115



WPLAYW2130



WPLAYW2133



WPLAYW2135



WPLAYW2142



WPLAYW2143



WPLAYW2152



WPLAYW2153



WPLAYW2163



WPLAYW2172



WPLAYW2182

Joma
ALL FOR SPORT

20

SHOES COLLECTION FALL/WINTER

21

Joma España - Headquarters
Ramón y Cajal, 134.
45512 PORTILLO DE TOLEDO
TOLEDO (ESPAÑA)

ESPAÑA DEPT. COMERCIAL
Tel.: 34-925 776 006
Fax: 34-925 730 353
e-mail: info@joma-sport.com
Dept.Comercial: equipaciones@joma-sport.com

**INTERNATIONAL COMMERCIAL
DEPT.**
Tel Intl Dept: +34 925 776 007
Fax Intl Dept: +34 925 730 353
e-mail: infoexport@joma-sport.com

Joma México, s.a. De cv
Poniente 140, No. 840, Bodega 13-C,
Col. Industrial Vallejo,
Del. Azcapotzalco,
CDMX, 02300, México
Tel: 01 55 5719-3358
e-mail: joma-mexico@joma-sport.com

Joma USA, INC.
5911 NW 173 Dr. Unit#13
33015 MIAMI
Tel.: (305) 471-5959
Fax: (305) 471-7959
Toll free 1-877 393-JOMA
e-mail: joma-usa@joma-sport.com
website: www.jomausa.com

Joma UK
2430/2440 The Quadrant
Aztec West
Bristol BS32 4AQ
UNITED KINGDOM
Tel: +44 0145 487 76 40
e-mail: jomauk@joma-sport.com
Toll free: 0808 234 92 99
e-mail: uksales@joma-sport.com

Joma China
3/F, Baixing Office Building
Xibin Town, Jinjiang City.
FUJIAN PROVINCE,
CHINA (C.P: 362200)
Tel.: (+86) 595-85071605
e-mail: joma-asia@joma-sport.com

Joma Latinoamérica
Zona libre de Colón
Calle, 7 Ave. Santa Isabel
Edificio Cofrisa n.º 4 - Local 4-14
Colón - Panamá
Telefax: +34 608 795 328
e-mail: joma-latinoamerica@joma-sport.com

Joma Italia
Via Nazionale, 71
10020 Cambiano (TO)
Tel.: (+39) 011 64 74 737
Fax: (+39) 011 74 32 126
e-mail: joma-italia@joma-sport.com
www.joma-sport.com/it
www.facebook.com/jomalitaly

Joma Deutschland
Mobile: +34 680 365 819 (WhatsApp)
Mobile: +34 659 844 006
Tel.: +34 925 776 007
e-mail: joma-deutschland@joma-sport.com
www.joma-sport.com/de
www.facebook.com/joma.sport.de

Joma Russia
Tel.: +34 925 776 007
Mobile: +34 659 843 973
e-mail: joma-russia@joma-sport.com

Joma Denmark
Mobil: +45 4254 4574
e-mail: joma-denmark@joma-sport.com

www.joma-sport.com

CAT.CC.OI.20

